

## Eigentumswohnung Nähe Zentrum



Ansicht

**Objektnummer: 0002000246**

**Eine Immobilie von Waldviertel Immobilien Vermittlung**

## Zahlen, Daten, Fakten

<b>Art:</b>	Wohnung
<b>Land:</b>	Österreich
<b>PLZ/Ort:</b>	3500 Krems an der Donau
<b>Baujahr:</b>	2001
<b>Möbliert:</b>	Teil
<b>Wohnfläche:</b>	80,00 m <sup>2</sup>
<b>Zimmer:</b>	3
<b>Bäder:</b>	1
<b>Heizwärmebedarf:</b>	A++ 2,14 kWh / m <sup>2</sup> * a
<b>Gesamtenergieeffizienzfaktor:</b>	G 52,40
<b>Kaufpreis:</b>	235.000,00 €
<b>Provisionsangabe:</b>	

3% des Kaufpreises plus 20% USt.

## Ihr Ansprechpartner

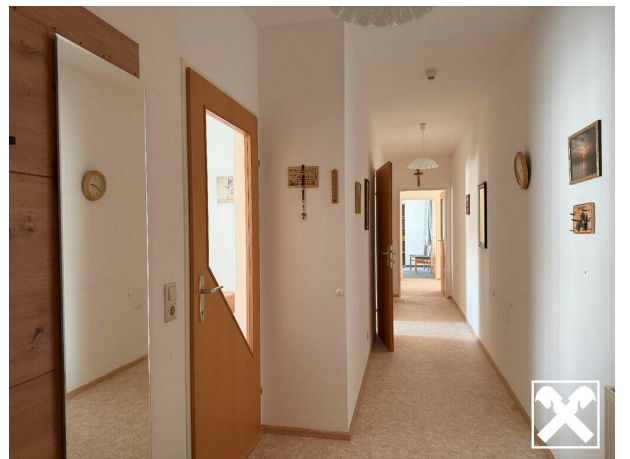


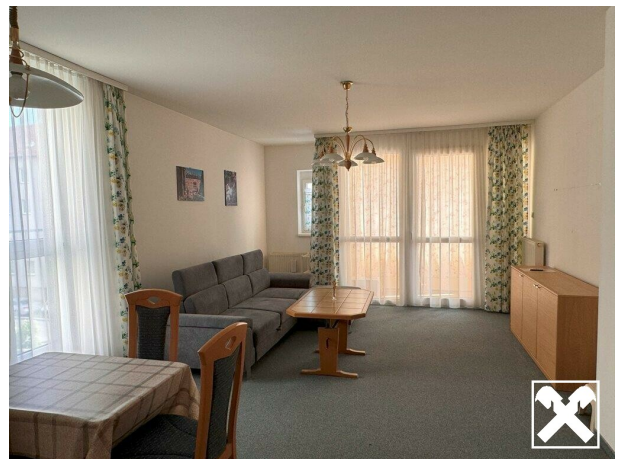
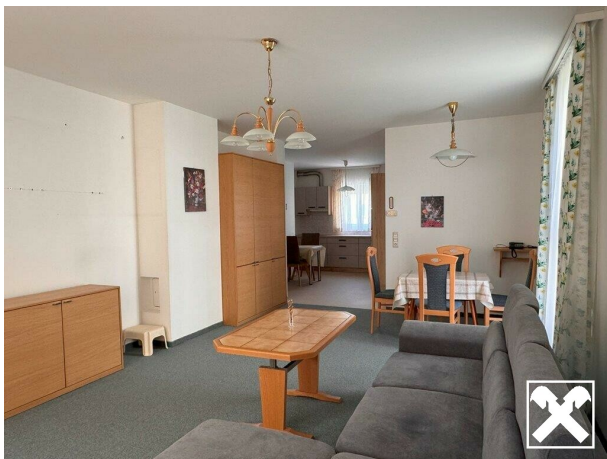
### Ferdinand Schöfelder

Waldviertel Immobilien Vermittlung Ges.m.b.H.  
Landstraße 26  
3910 Zwettl

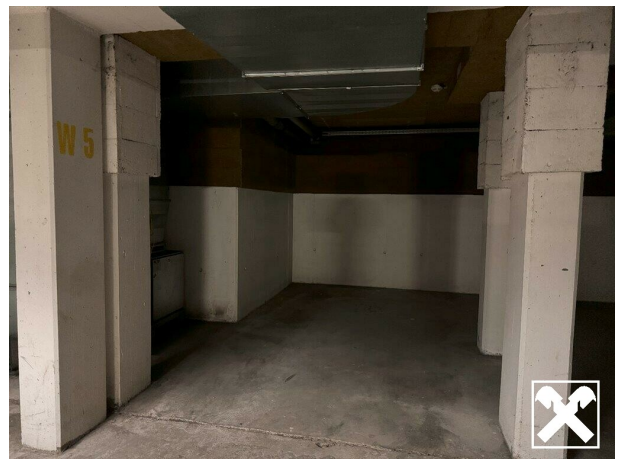
T +43 2822 52681  
H +43 664 432 11 14

Gerne stehe ich Ihnen für weitere Informationen oder einen Besichtigungstermin zur









# WHA KREMS GÖTTWEIGERGASSE

11 WOHNHEITEN

**TYP**

**A**

**TOP.NR. 101; 201**

**GESCHOSS:**

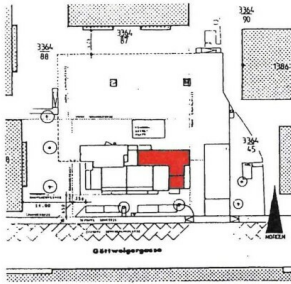
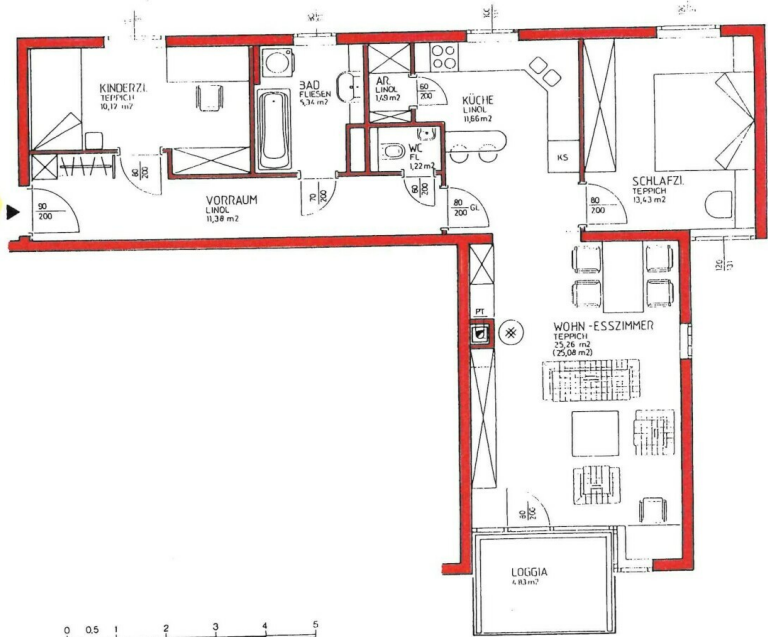
**1.0G; 2.0G**

**WOHNNUTZFLÄCHE:**

**79,90m<sup>2</sup>; 79,72m<sup>2</sup>**

**LOGGIA:**

**4,83m<sup>2</sup>; 4,83m<sup>2</sup>**



Geringfügige Änderungen der Wohnnutzfläche  
im Zuge der Polierplanung möglich!

**GEDESA G** Gemeinnützige Donau-Ennstaler Siedlungs-Aktiengesellschaft  
3500 Krems - Bahnzeile 1 - Tel. 02732/83393 - Fax . 83393-30

**ARCHITEKT**  
Prof. Mag. Herbert Rodinger  
STAATLICH BEF. U. BEEID. ZIVILF. INGENIEUR  
A-3500 Krems, Roseggerstraße 10/II/8, Telefon und Fax (2732) 18

## Objektbeschreibung

In einer 2001 errichteten Wohnhausanlage nahe dem Zentrum der Stadt Krems an der Donau steht eine ca. 85 m<sup>2</sup> große Eigentumswohnung im zweiten Liftstock zum Verkauf.

Die Immobilie unterteilt sich in einen Vorraum, eine Küche mit Speisekammer, ein Wohn-Esszimmer mit anschließender ca. 5 m<sup>2</sup> großen Loggia, ein Bad mit Dusche und Badewanne sowie zwei Schlafzimmer.

Die Wohnung ist größtenteils möbliert und kann dadurch kurzfristig bezogen werden.

Als Nebenräume stehen ein Kellerabteil, diverse Allgemeinräume und ein Tiefgaragenstellplatz im Eigentum zur Verfügung.

Die monatlichen Betriebskosten betragen derzeit € 342,-- inkl. USt./Monat.

Für weitere Fragen sowie Besichtigungstermine stehen wir Ihnen gerne zur Verfügung.