

ATTRAKTIVE BÜROFLÄCHE MIT EXZELLENTER VERKEHRSANBINDUNG IN KRAMSACH



Außenansicht

Objektnummer: 0017000178

Eine Immobilie von Raiffeisen Tirol Telfs-Mieming eGen

Zahlen, Daten, Fakten

Art:	Büro / Praxis - Bürofläche
Land:	Österreich
PLZ/Ort:	6233 Kramsach
Nutzfläche:	86,75 m ²
Zimmer:	3
WC:	2
Heizwärmebedarf:	B 50,00 kWh / m ² * a
Gesamtenergieeffizienzfaktor:	A 0,84
Gesamtmiete	1.635,03 €
Kaltmiete (netto)	1.201,98 €
Kaltmiete	1.378,67 €
Betriebskosten:	138,80 €
Heizkosten:	10,41 €
Provisionsangabe:	

3 Bruttomonatsmieten plus 20% USt.

Ihr Ansprechpartner



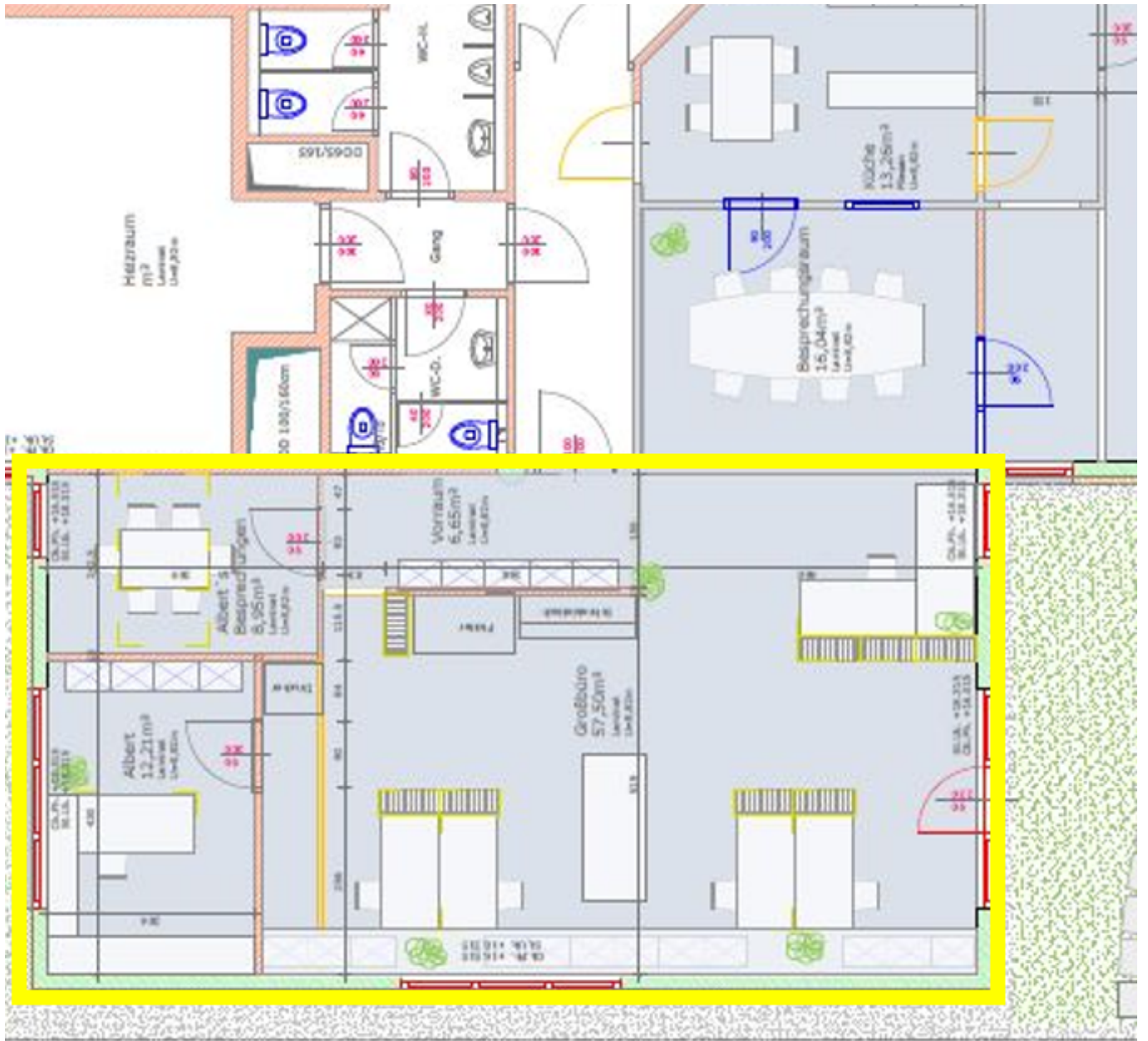
Sigrid Kober

Raiffeisenbank Tirol Mitte West eGen
Untermarktstraße 3
6410 Telfs

T +43 5262 6981 46834







Objektbeschreibung

ATTRAKTIVE BÜROFLÄCHE MIT EXZELLENTER VERKEHRSANBINDUNG IN KRAMSACH

Eckdaten:

- Nutzfläche: ca. 87 m²
- Autoabstellplätze: vorhanden / € 55,- monatlich
- Lage: Kramsach
- Nettomiete: € 1.201,98
- Betriebskosten (netto): € 176,69
- **Gesamtnettomiete inkl. Betriebskosten: € 1.378,67**
- Kautions: 3 Bruttomonatsmieten
- Mietbeginn & Mietdauer: nach Vereinbarung
- Vermittlungshonorar: 3 Bruttomonatsmieten zzgl. 20% USt.

Beschreibung:

Wir bieten Ihnen eine moderne Bürofläche im 4. Stock eines gepflegten Gebäudes in Valdöpp / Kramsach, die bequem über einen Lift erreichbar ist. Die ca. 87 m² große Nutzfläche ist auf ein großzügiges Großraumbüro und zwei kleinere Büros aufgeteilt, die nach Ihren individuellen Bedürfnissen gestaltet werden können. Auf dem Gang stehen zwei gemeinschaftliche Toiletten für alle Mieter im Stockwerk zur Verfügung. Eine angrenzende Terrasse, die gemeinsam mit dem Nachbarmmieter genutzt werden kann, bietet einen angenehmen Rückzugsort für Pausen.

Parkplätze sind ausreichend rund um das Gebäude vorhanden und können für € 55,- monatlich dazu gemietet werden. Die Lage in Valdöpp / Kramsach besticht durch ihre gute Erreichbarkeit und hervorragende Infrastruktur. Der Mietbeginn und die Mietdauer sind flexibel und können nach Vereinbarung festgelegt werden. Die Kosten für die Mietvertragserrichtung

und deren Vergebührung werden vom Mieter übernommen.

Diese Bürofläche bietet die perfekte Kombination aus Funktionalität und Flexibilität. Kontaktieren Sie uns für weitere Informationen oder um einen Besichtigungstermin zu vereinbaren. Wir freuen uns darauf, Ihnen Ihr neues Büro vorzustellen!