

"Kraftplatz" Wohnung mit Garten



ETW Thal © Peter Werlberger

Objektnummer: 124652

Eine Immobilie von IMMOcontract Immobilien Vermittlung GmbH

Zahlen, Daten, Fakten

Art:	Wohnung - Etage
Land:	Österreich
PLZ/Ort:	9911 Assling
Baujahr:	2009
Zustand:	Teil_vollrenoviert
Wohnfläche:	130,00 m ²
Zimmer:	4
Bäder:	1
WC:	1
Stellplätze:	2
Garten:	146,50 m ²
Heizwärmebedarf:	C 67,00 kWh / m ² * a
Gesamtenergieeffizienzfaktor:	A 0,73
Kaufpreis:	239.000,00 €
Provisionsangabe:	

3% des Kaufpreises zzgl. 20% USt.

Ihr Ansprechpartner



Dr. Claudia Ruppitsch

IMMOcontract Immobilien Vermittlung GmbH
Südtiroler Platz 9
9900 Lienz

H +43 664 83 169 57

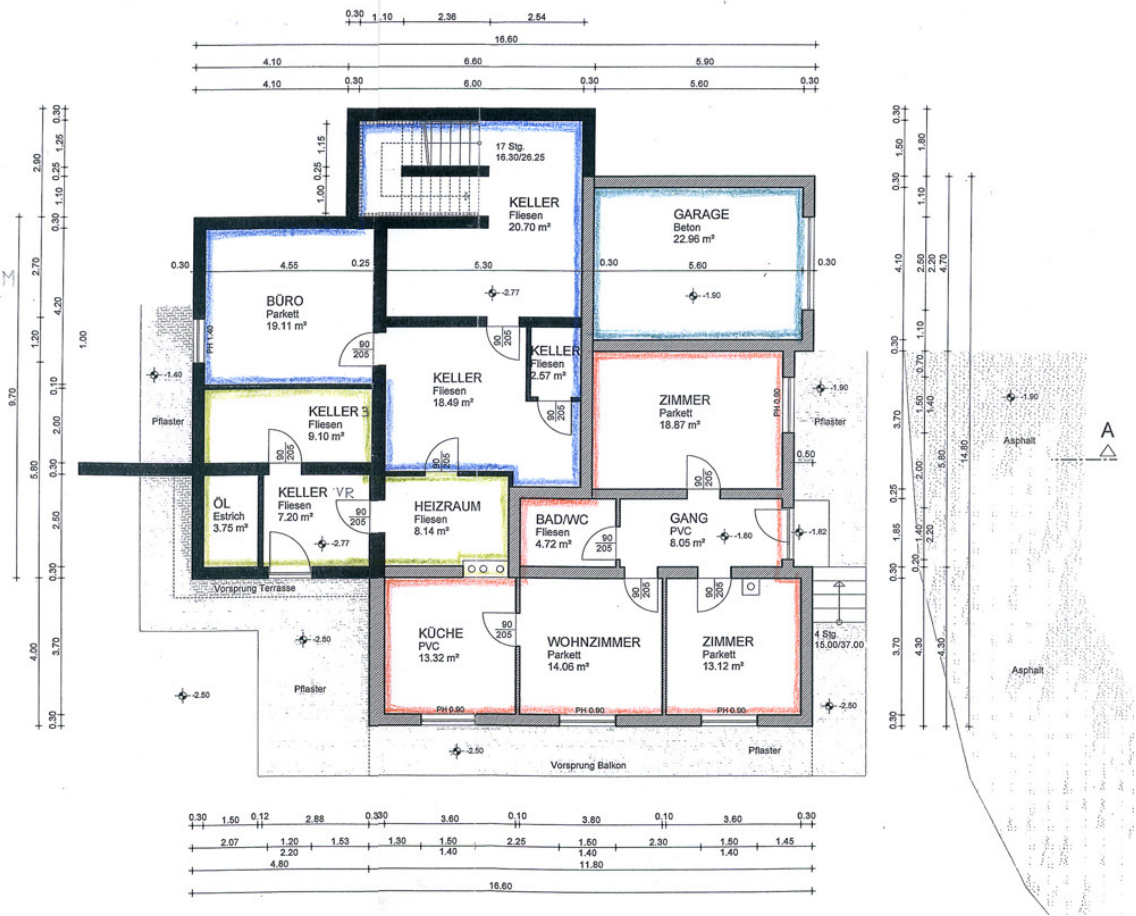






GRUNDRISS KG M 1:100

- TOP 1
- TOP 2
- TOP 4
- GEMEINSAM



Objektbeschreibung

Stellen Sie sich vor, Ihr Zuhause bedeutet Entspannung und Erholung inmitten der Natur. Sie lieben es, am Waldrand auf einem großzügigen Grundstück zu leben, umgeben von viel Grün. Diese charmante Eigentumswohnung befindet sich im Dachgeschoss eines Dreiparteienhauses mit separatem Eingang über eine Außentreppe. Bereits beim Betreten werden Sie von der großzügigen, modernen und behaglichen Atmosphäre beeindruckt sein. Der Wohnung sind ein eigener Gartenanteil sowie zwei KFZ-Stellplätze zugeordnet. Ist Ihr Interesse geweckt? Dann freue ich mich, Ihnen bei einer Besichtigung alle Vorzüge der Immobilie nahe zu bringen. Bei uns dürfen Sie sich die besten Angebote herauspicken, Sie sollten nur die oder der Erste sein! Für weitere Informationen oder Finanzierungsangebote steht Ihnen Frau Dr. Claudia Ruppitsch unter +43 4852 6665-1076 zur Verfügung. Gerne übermitteln wir Ihnen bei konkretem Interesse detaillierte Informationen zu diesem Objekt. Es versteht sich, dass wir Auskünfte nur an ernsthafte Interessenten mit gleichzeitiger Nennung Ihrer vollständigen Adressdaten erteilen können. Sämtliche Angaben und Informationen beruhen auf Informationen und Unterlagen des Verkäufers, wofür wir keine Haftung übernehmen können.