

## Großzügige Büroflächen in verkehrsgünstiger Lage!



Aussenansicht

**Objektnummer: 0004000247**

**Eine Immobilie von Real-Treuhand Immobilien**

## Zahlen, Daten, Fakten

<b>Art:</b>	Büro / Praxis - Bürofläche
<b>Land:</b>	Österreich
<b>PLZ/Ort:</b>	4616 Weißkirchen an der Traun
<b>Nutzfläche:</b>	182,78 m <sup>2</sup>
<b>Heizwärmebedarf:</b>	C 53,00 kWh / m <sup>2</sup> * a
<b>Gesamtenergieeffizienzfaktor:</b>	C 1,08
<b>Gesamtmiete</b>	1.327,00 €
<b>Kaltmiete (netto)</b>	1.021,00 €
<b>Kaltmiete</b>	1.276,00 €
<b>Betriebskosten:</b>	255,00 €
<b>Provisionsangabe:</b>	

3 Bruttomonatsmieten plus 20% USt.

## Ihr Ansprechpartner



### Michael Fuchsberger

Real-Treuhand Immobilien Vertriebs GmbH  
Europaplatz 1a  
4020 Linz

T +43 50 6596 8002 8002

H +43 50 6596 8002

Gerne stehe ich Ihnen für weitere Informationen oder einen Besichtigungstermin zur Verfügung.







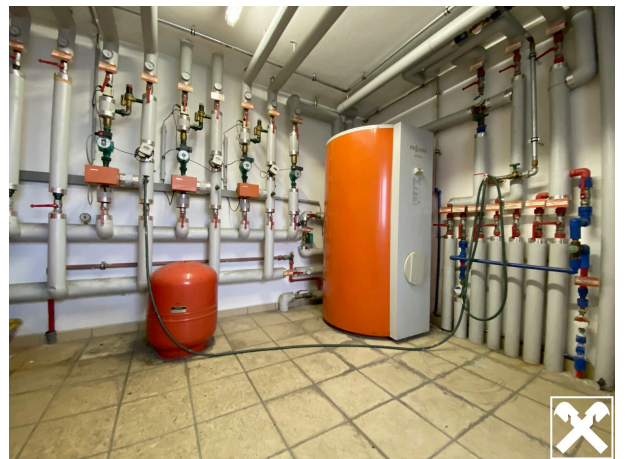












## Objektbeschreibung

In diesem schönen Bauernhof stehen Ihnen ausreichend Büroflächen zur Verfügung.

Die zentrumsnahe Lage bietet ihnen eine perfekte Infrastruktur sowie Verkehrsanbindung. Freiparkplätze für Kunden und Mitarbeiter sind im Mietpreis enthalten. Das Mietobjekt präsentiert sich mit großzügigen, lichtdurchfluteten Räumlichkeiten. Jedes Geschoß verfügt zudem über einen eigenen Sanitärbereich mit mehreren Duschen und WC und bietet dadurch eine Vielzahl an Nutzungsmöglichkeiten. Es besteht die Möglichkeit einer Flächenerweiterung bis zu 358 m<sup>2</sup>. Nicht barrierefrei.