

Yogastudio und mehr.... - Vielseitig verwendbare Fläche im Raiffeisen-Ärztehaus!



Büro DG

Objektnummer: 0004000495

Eine Immobilie von Real-Treuhand Immobilien

Zahlen, Daten, Fakten

| | |
|--------------------------------------|-----------------------------------|
| Art: | Sonstige - Sonstige |
| Land: | Österreich |
| PLZ/Ort: | 4560 Kirchdorf an der Krems |
| Nutzfläche: | 144,60 m ² |
| Heizwärmebedarf: | D 103,00 kWh / m ² * a |
| Gesamtenergieeffizienzfaktor: | C 1,26 |
| Gesamtmiete | 2.516,04 € |
| Kaltmiete (netto) | 1.662,90 € |
| Kaltmiete | 2.096,70 € |
| Miete / m² | 13,80 € |
| Betriebskosten: | 433,80 € |
| Provisionsangabe: | |

3 Bruttomonatsmieten plus 20% USt.

Ihr Ansprechpartner

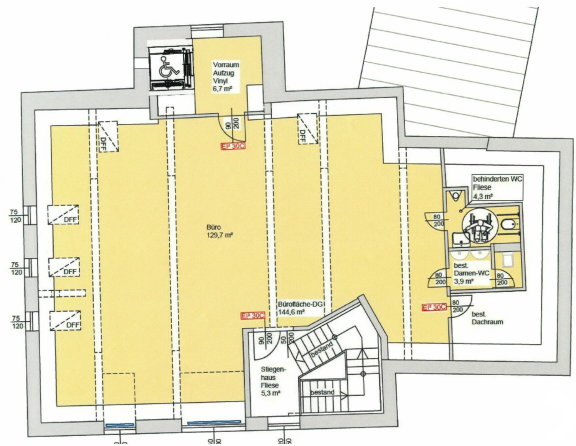


Ursula Mizelli

Real-Treuhand Immobilien Vertriebs GmbH
Europaplatz 1a
4020 Linz

T +43 50 6596 8002
H +43 676 8142 82862

Gerne stehe ich Ihnen für weitere Informationen oder einen Besichtigungstermin zur



Objektbeschreibung

Sie sind auf der Suche nach einem Yogastudio, einer großzügigen Praxis oder einem Büro!

Im **klimatisierten** Dachgeschoß des Raiffeisen-Ärztehaus befindet sich eine sehr helle und großzügige Fläche mit rund 144,60 m², die sich ideal als Gemeinschaftspraxis, Arztpraxis, für Gesundheitsberufe aller Art oder auch als Bürofläche sehr gut nutzen lässt.

Für Barrierefreiheit sorgt ein neu errichteter Lift. **Das Dachgeschoß wird nach Bedarf ausgebaut.**

Im Zentrum von Kirchdorf wurde im ehemaligen Raiffeisenbankgebäude ein Ärztehaus mit einer Praktischen Ärztin und Heilmasseurin im Erdgeschoß und einer Zahnärztin im 1. Obergeschoß errichtet.