

Neubauprojekt "Seevillen Esplanade 2" - Eigentumswohnungen in zentraler Lage



Außenansicht

Objektnummer: 0004002332

Eine Immobilie von Real-Treuhand Immobilien

Zahlen, Daten, Fakten

Art:	Wohnung
Land:	Österreich
PLZ/Ort:	4813 Altmünster am Traunsee
Baujahr:	2023
Wohnfläche:	55,00 m ²
Heizwärmebedarf:	B 36,00 kWh / m ² * a
Gesamtenergieeffizienzfaktor:	A 0,73
Kaufpreis:	389.090,00 €
Provisionsangabe:	

3% des Kaufpreises plus 20% USt.

Ihr Ansprechpartner



Birgit Pöll

Real-Treuhand Immobilien Vertriebs GmbH
Europaplatz 1a
4020 Linz

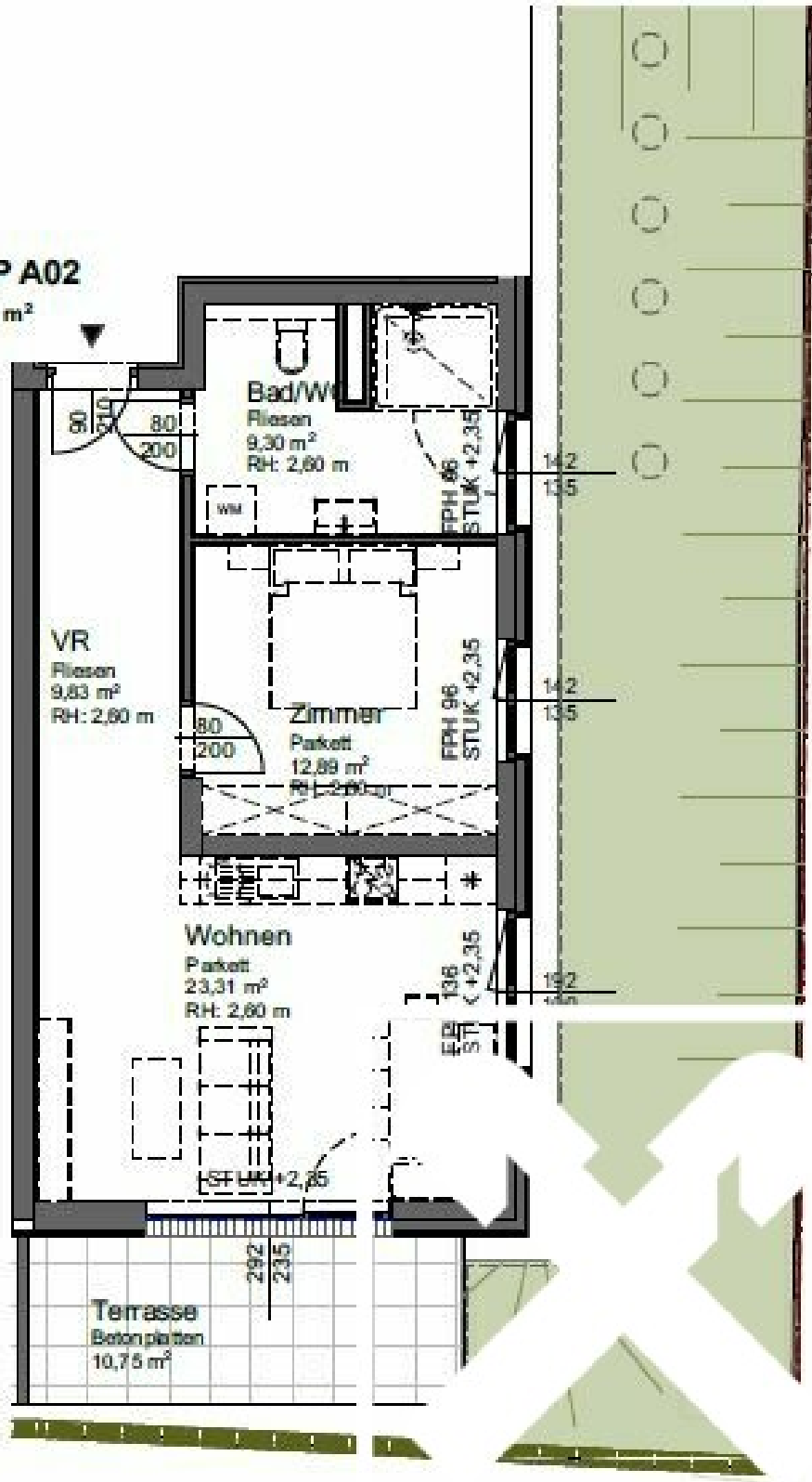
T +43 50 6596 8002 8002
H +43 50 6596 8002

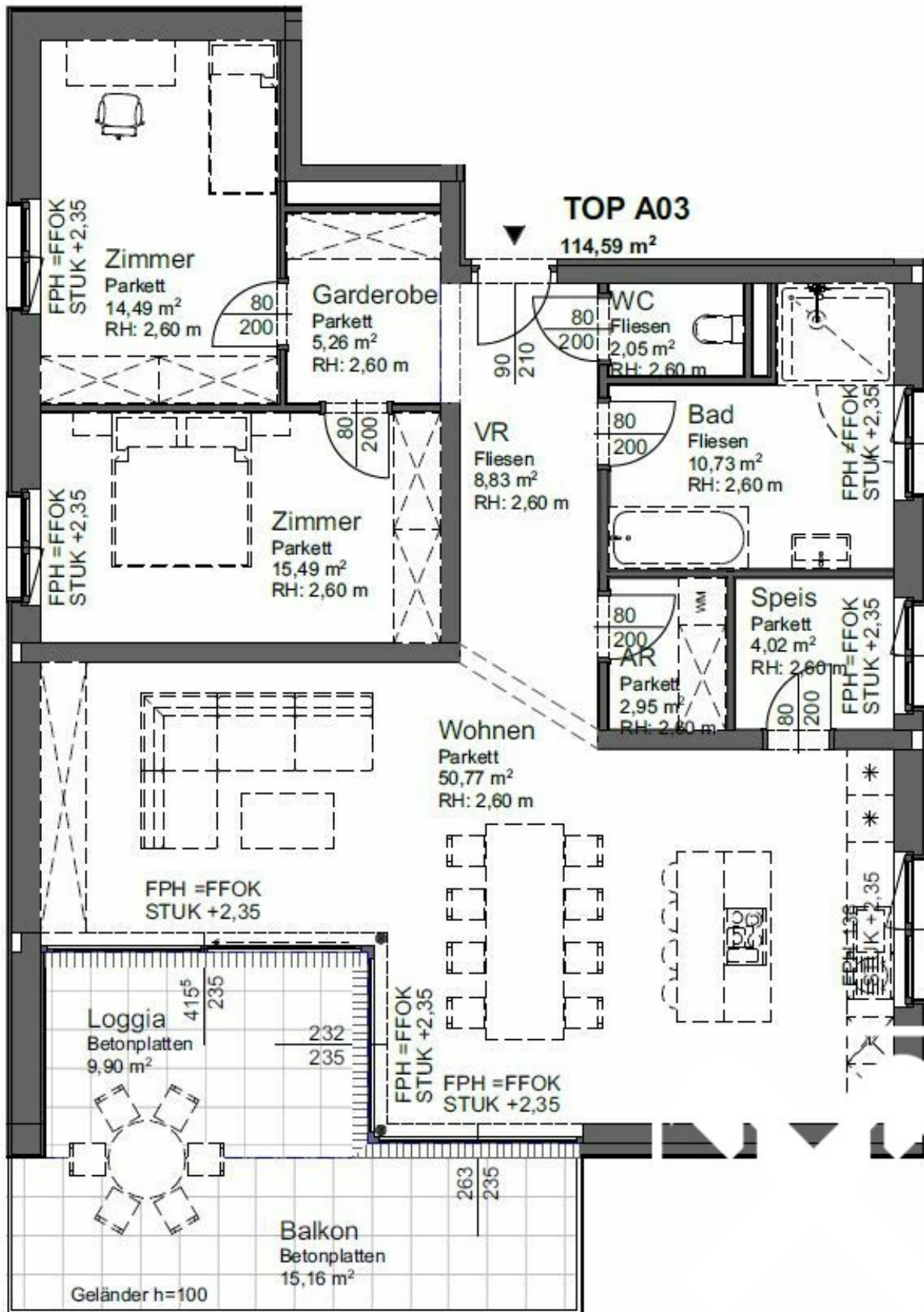
Gerne stehe ich Ihnen für weitere Informationen oder einen Besichtigungstermin zur Verfügung.

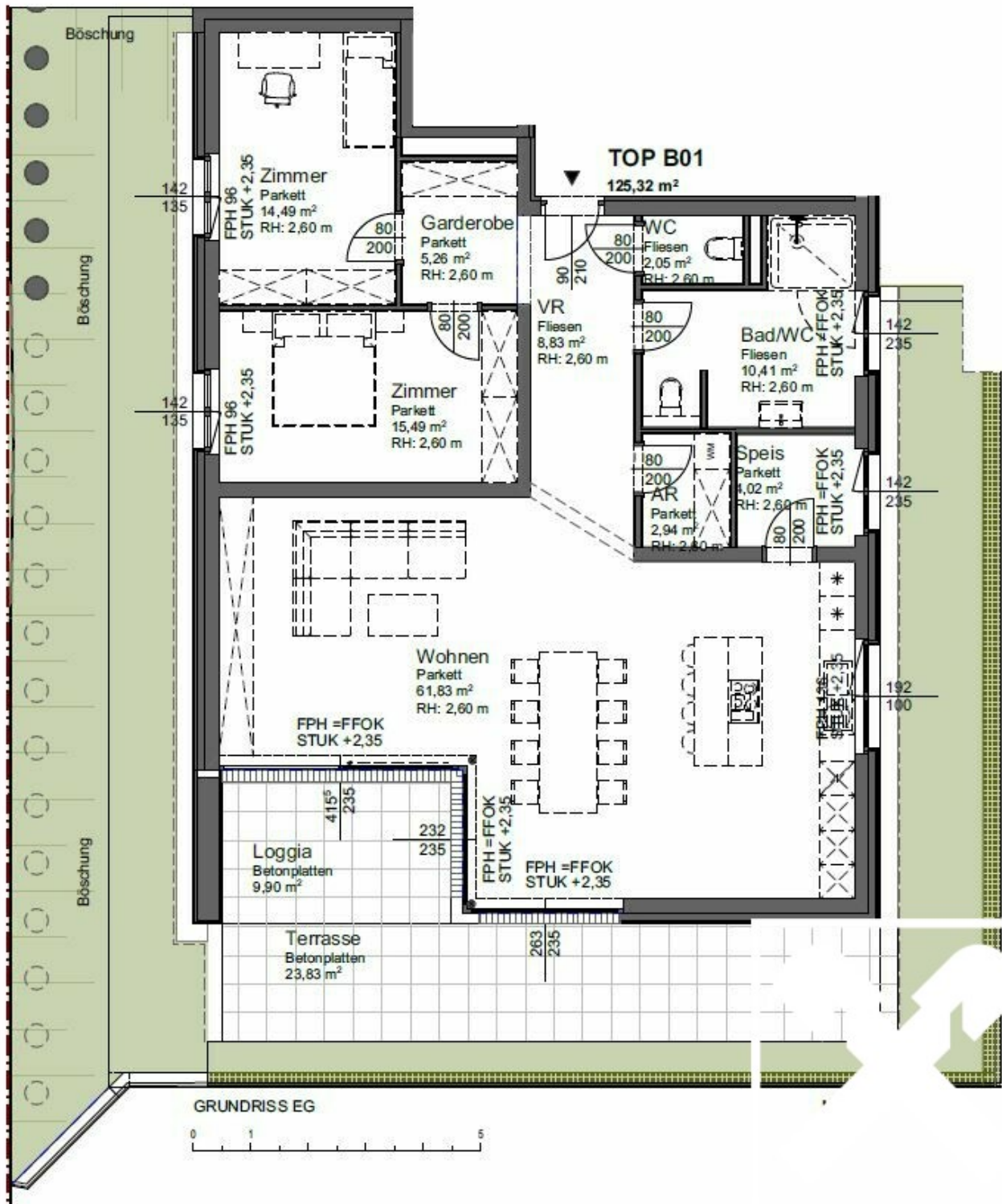




TOP A02
55,33 m²







Objektbeschreibung

In Altmünster entstehen in zentraler Lage zwei Bauobjekte mit insgesamt 7 Eigentumswohnungen.

Durch die Nähe zum Traunsee und nach Gmunden verfügen sie über eine ideale Infrastruktur und sorgen für hohe Lebensqualität.

Das ideale Zusammenspiel von zeitgemäßer Architektur und modernem Design schafft in allen Objekten eine Atmosphäre höchsten Wohlgefühls. Helle, lichtdurchflutete Räume, wohldurchdachte Raumeinteilung, qualitativ hochwertige Innenausstattung sowie Balkone, Terrassen, Loggien und Gärten lassen keine Wünsche offen.

In diesem Projekt "Seevillen Esplanade 2" fügen sich zwei Baukörper, mit optimaler Ausrichtung zum Traunsee geplant, zu einem harmonischen Ganzen.

Im vorderen Bauteil A befinden sich insgesamt 4 Wohneinheiten und im hinteren Bauteil 3 Wohneinheiten.

Bauteil A:

Top A1 - verkauft

Top A2 - Wfl. ca. 55 m² + Garten u. Terrasse - Kaufpreis inkl. 1 Tiefgaragenplatz

€ 389.090,--

Top A3 - verkauft-

Top A4 - verkauft

Bauteil B:

Top B1 - Wfl. ca. 125 m² + Garten und Terrasse - Kaufpreis inkl. 1 TG-Platz u. 1 Außenstellplatz € 833.500,--

Top B2 - verkauft

Top B3 - verkauft

Die Eigentumswohnungen verfügen über unterschiedliche Größen sowie Balkone, Terrassen, Loggien oder Gärten. Sie schaffen den passenden Lebensraum für

Menschen in unterschiedlichsten Lebensabschnitten – egal ob für Singles, Paare oder Familien. Die Auswahl reicht von ca. 55 m²-Wohnungen über mittelgroße Wohnungen bis zu 125 m²-Wohnungen.

Die Gemeinde Altmünster ist eine Vorbehaltsgebiet-Gemeinde. Das bedeutet, dass der Rechtserwerb von Immobilien (Bauland/Wohnungen/Häuser) zum Zwecke der Begründung eines Freizeitwohnsitzes in ganz Altmünster nur mehr nach grundverkehrsbehördlicher Prüfung und Genehmigung möglich ist.

Vereinbaren Sie am besten gleich Ihren persönlichen Besichtigungstermin.