

Exklusive Neubau-Wohnung in Top Lage



Top2 02 Terrasse

Objektnummer: 00040031780002

Eine Immobilie von Real-Treuhand Immobilien

Zahlen, Daten, Fakten

Art:	Wohnung
Land:	Österreich
PLZ/Ort:	4865 Nußdorf am Attersee
Baujahr:	2023
Wohnfläche:	89,93 m ²
Zimmer:	3
Keller:	6,54 m ²
Heizwärmebedarf:	B 48,49 kWh / m ² * a
Gesamtenergieeffizienzfaktor:	A 0,76
Kaufpreis:	699.500,00 €
Provisionsangabe:	

3% des Kaufpreises plus 20% USt.

Ihr Ansprechpartner



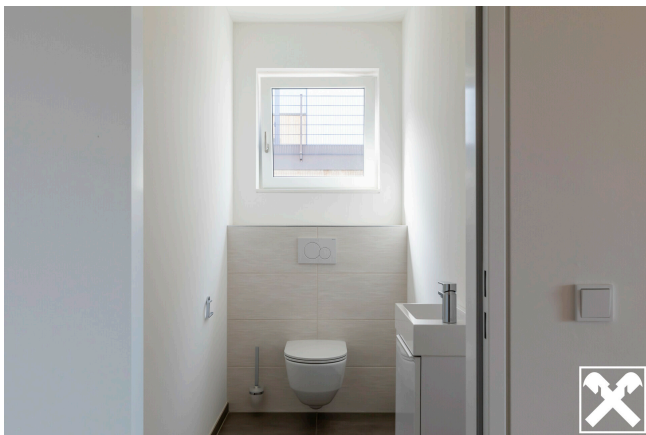
Hans-Peter Kühleitner

Real-Treuhand Immobilien Vertriebs GmbH
Europaplatz 1a
4020 Linz

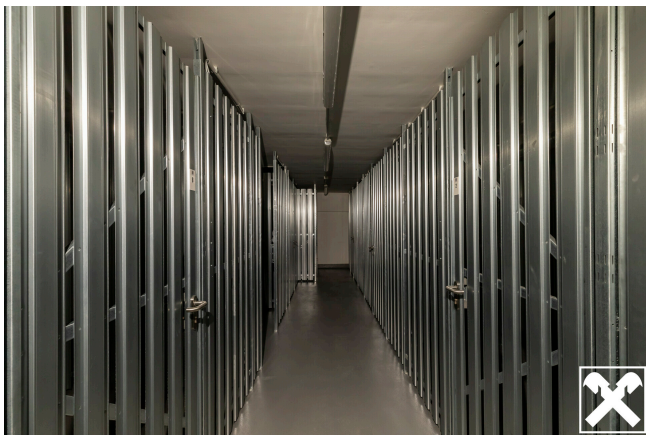
T +43 50 6596 8002
H 0676 8141 9962

Gerne stehe ich Ihnen für weitere Informationen oder einen Besichtigungstermin zur Verfügung.



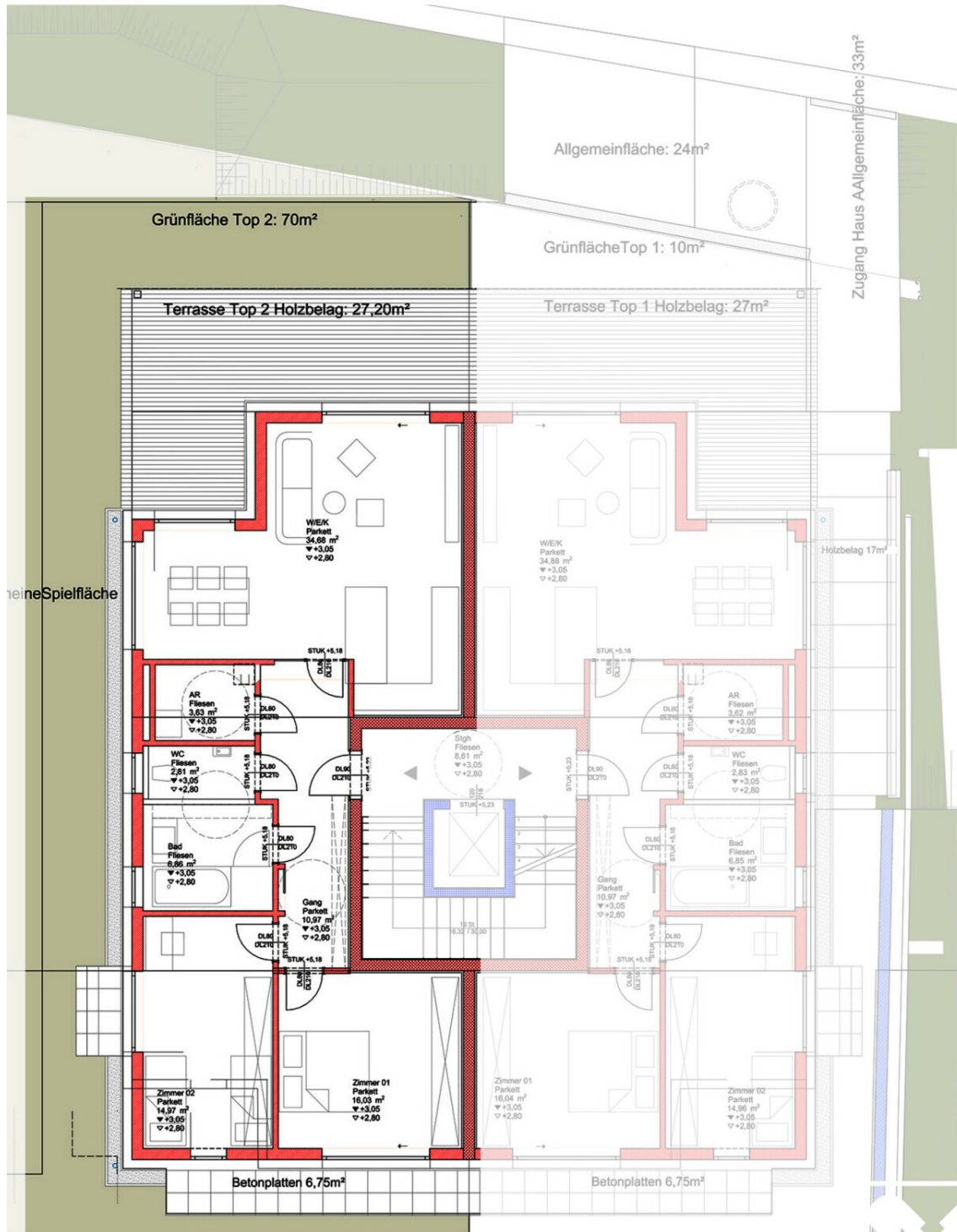






HAUS A

Blick Richtung Atterse



Ebene 0 Garage / Top1 Top2

Grünfläche Top 1 = 37m²

Objektbeschreibung

Willkommen in den "Seeblick Residenzen" – einer einzigartigen Gelegenheit, Ihren Traum vom Leben am atemberaubenden Attersee zu verwirklichen. Inmitten der malerischen Kulisse des Salzkammerguts erwartet Sie ein exklusives Wohnprojekt mit insgesamt 8 luxuriösen Wohneinheiten, die modernen Komfort mit natürlicher Schönheit verbinden.

Einzigartige Merkmale:

- **Hochwertiges Design:** Modernste Architektur trifft auf alpinen Charme. Die Residenzen wurden mit Liebe zum Detail gestaltet und bieten sowohl ästhetischen Genuss als auch funktionale Raffinesse.
- **Großzügige Terrassen:** Jede Wohneinheit verfügt über eine großzügige Terrasse mit atemberaubendem Seeblick – der perfekte Ort, um die Schönheit der Umgebung zu erleben und sich zu entspannen.
- **Exklusive Privatsphäre:** Mit nur 8 Wohneinheiten bieten die "Seeblick Residenzen" eine private und ruhige Wohnatmosphäre, die Erholung und Rückzug garantiert.
- **Luxuriöse Ausstattung:** Genießen Sie hochwertige Materialien, erstklassige Ausstattung und moderne Technologie, die ein Höchstmaß an Komfort und Bequemlichkeit bieten.
- **Platz zum Leben:** Jede Wohneinheit bietet 2 geräumige Schlafzimmer, einen großzügigen Wohnraum, einen praktischen Abstellraum, ein separates WC, ein Badezimmer mit Dusche und Badewanne sowie einen einladenden Vorraum.
- **Komfort und Stellplätze:** Zu jeder Wohnung gehören 2 Kfz-Stellplätze in der Tiefgarage (Kaufpreis zzgl. zwei Parkplätze um je EUR 30.000,-), die Ihnen bequemes Parken bieten, sowie ein eigenes Kellerabteil für zusätzlichen Stauraum.
- **Naturnähe und Freizeit:** Nutzen Sie die Nähe zum Attersee für Wassersportaktivitäten, Spaziergänge am Ufer oder erfrischende Tauchgänge. Die umliegende Natur lädt zu Wanderungen und Erkundungstouren ein.

Die "Seeblick Residenzen" befinden sich in Parschallen / Nußdorf am Attersee, einem charmanten Ort, der für seine Verbindung von Natur und Kultur bekannt ist. Lokale Geschäfte, Restaurants und kulturelle Sehenswürdigkeiten liegen in greifbarer Nähe und bieten Ihnen eine perfekte Mischung aus Erholung und Unterhaltung.

Ihr neues Zuhause erwartet Sie:

Erleben Sie den Luxus des Lebens am Attersee. Die "Seeblick Residenzen" bieten Ihnen nicht nur ein Zuhause, sondern auch eine Lebensweise. Schaffen Sie unvergessliche Erinnerungen,

während Sie die Schönheit des Salzkammerguts in vollen Zügen genießen.

In der Gemeinde Nußdorf am Attersee - bzw. in diesem Wohnprojekt - ist man verpflichtet einen Hauptwohnsitz zu begründen.

Kontaktieren Sie uns heute, um mehr über dieses exklusive Wohnprojekt zu erfahren und Ihren Traum vom Seeblick-Leben zu verwirklichen. Willkommen in den "Seeblick Residenzen" – Ihrem Paradies am Attersee.

Virtueller Rundgang: <https://tour.ogulo.com/qtaM>