

Ihr perfektes Zuhause in einer aufstrebenden Gegend



Objektnummer: 78205

Eine Immobilie von EHL Immobilien GmbH

Zahlen, Daten, Fakten

Adresse	Ottakringer Straße
Art:	Wohnung
Land:	Österreich
PLZ/Ort:	1170 Wien
Baujahr:	2024
Zustand:	Erstbezug
Alter:	Neubau
Wohnfläche:	33,08 m ²
Zimmer:	2
Bäder:	1
WC:	1
Heizwärmebedarf:	B 18,90 kWh / m ² * a
Gesamtenergieeffizienzfaktor:	A 0,73
Kaufpreis:	312.400,00 €
Provisionsangabe:	

Provision bezahlt der Abgeber.

Ihr Ansprechpartner



Anna Gasienica-Fronek

EHL Wohnen GmbH
Prinz-Eugen-Straße 8-10
1040 Wien

T +4315127690412

H +436645483

Gerne stehe ich
Verfügung.

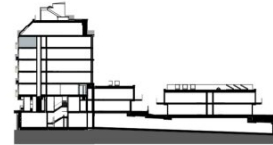
zur



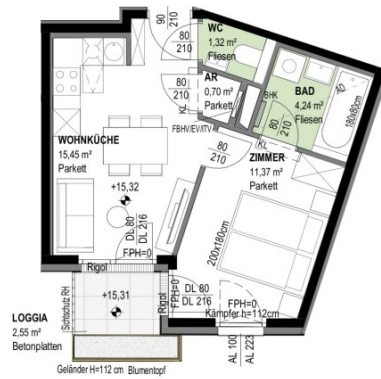


VERKAUFSPLAN

OTTAKRINGER STRASSE 26
A-1170 Wien



TOP 27



TOP 27

1.DACHGESCHOSS

Wohnnutzfläche
(inkl. Loggia)

Loggia
Einlagerungsraum
Raumhöhe
Raumhöhe bei AD

Stiege 1

2 ZIMMER

ca. 33,08 m²
ca. 35,63 m²

ca. 2,55 m²
ca. 2,68 m²
ca. 252 cm
ca. 222 cm

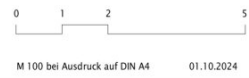
F+P
Architekten

Einrichtungen sind nicht Gegenstand des Vertrages und dienen nur als Vorschlag. Boden- und Wandbeläge, Elektro-, Sanitär und Sonstige Ausstattung laut gültiger Bau- und Ausstattungsbeschreibung. Die Raum- und Wohnungsgrößen können sich durch die Detailplanung geringfügig ändern. Die in den Plänen vorhandenen Abmessungen sind Rohbaumaße und nicht für die Bestellung von Einbaumöbeln verwendbar. Naturmasse erforderlich! Zusätzlich abgehängte Decken und Poterien nach Erfordernis (weitere Abminderung der Raumhöhe möglich). Notwendige bauliche Änderungen haben keinen Einfluss auf den vereinbarten Kaufpreis. Unverbindliche Plankopie, Druckfehler, Irrtum oder Änderungen vorbehalten.

AD Abgehängte Decke
AR Abstellraum
AS Absturzsicherung
BHK Badheizkörper
DFH Dachflächenfenster
DL Durchgangslücke
EV/ITV Elektroverteiler/IT-Verteiler
FBHV Fußbodenheizungsverteiler

FPH Fertigparapethöhe
(s. auch Tuschschelle)

H Höhe
OL Oberlicht
RAR Regenfallrohr
RH Raumhöhe
SR Schrankraum
VR Vorraum



Objektbeschreibung

Ihr neues zu Hause in der Nähe des Yppenplatzes!

Im Herzen des 17. Bezirks entsteht ein modernes Wohnensemble mit 60 Eigentumswohnungen und einem Geschäftslokal, welches sich durch die ansprechende Architektur, hochwertige Ausstattung und perfekte Lage auszeichnet. Geplant sind 2-4 Zimmer-Wohnungen mit ca. 33m²-121m². Jeder Wohnung ist eine Freifläche zugeordnet. Ein Fassadenbegrünungskonzept und ein begrünter Innenhof setzen ein Zeichen für Nachhaltigkeit und stellen damit Lebensqualität in den Vordergrund. Diese Wohlfühloase verteilt sich über zwei Wohnhäuser und ein Townhouse und fügt sich perfekt in dieses urbane Grätzl ein.

Die Wohnungen sind perfekt geschnitten und bieten durch ihre nachhaltige Ausstattung und hervorragende Lage beste Voraussetzungen für ein modernes zu Hause!

Fakten:

- 60 Eigentumswohnungen
- 30 Tiefgaragenplätze
- 2-4 Zimmer mit 33-121m² Wohnflächen
- Kleinkinderspielplatz
- Fahrradabstellraum
- Fassadenbegrünung und Innenhof-Ruheoase
- DGNB-Vorzertifikat in Gold

Ausstattung:

- Eichenparkettboden
- Hochwertige Fliesen
- Außenliegender elektrischer Sonnenschutz
- Klimaanlage im DG
- E-Mobilität
- Fußbodenheizung mittels Fernwärme
- Photovoltaik am Dach
- Urban Gardening-Beete

Lage:

Diese Lage zeichnet sich durch den hippen Yppenplatz mit dem florierenden Brunnenmarkt aus. Kulturelle Vielfalt und das traditionelle Wien treffen hier einander und erschaffen eine einzigartige Atmosphäre. Restaurants, Bars, Geschäfte des täglichen Bedarfs, Ärzte, Kindergärten und Schulen sind in unmittelbarer Nähe zu finden. Öffentliche Verkehrsmittel transportieren Sie in die Innenstadt aber an den grünen Rand Wiens.

- Straßenbahn: 43 und 44
- U-Bahn: U6

Ein detaillierten Überblick finden Sie auf unserer [Homepage](https://www.ehl.at/wohnen/wohnprojekte/ottagkringer-strasse-26-1170-wien) unter <https://www.ehl.at/wohnen/wohnprojekte/ottagkringer-strasse-26-1170-wien>

Gewinnen Sie einen ersten Eindruck dieses Projekts in unserem [Video!](#)
© WINEGG | JAMJAM

Fertigstellung: voraussichtlich Ende 2025
Provisionsfrei für den Käufer bis 31.10.2024!

Wir weisen darauf hin, dass zwischen dem Vermittler und dem zu vermittelnden Dritten ein familiäres oder wirtschaftliches Naheverhältnis besteht.

Der Vermittler ist als Doppelmakler tätig.

Infrastruktur / Entfernungen

Gesundheit

Arzt <250m
Apotheke <500m
Klinik <250m
Krankenhaus <500m

Kinder & Schulen

Schule <250m
Kindergarten <250m
Universität <1.000m
Höhere Schule <750m

Nahversorgung

Supermarkt <250m
Bäckerei <250m
Einkaufszentrum <750m

Sonstige

Geldautomat <250m

Bank <250m

Post <500m

Polizei <500m

Verkehr

Bus <500m

U-Bahn <250m

Straßenbahn <250m

Bahnhof <500m

Autobahnanschluss <3.500m

Angaben Entfernung Luftlinie / Quelle: OpenStreetMap