

LETZTE EINHEIT - DONAU.HOCH AUTARK - ÖKOLOGISCH - NACHHALTIG



Top16/Top15 Baufortschritt

Objektnummer: IMMOMAKLEREI-24-0145

Eine Immobilie von IMMOMAKLEREI

Zahlen, Daten, Fakten

Art:	Haus - Doppelhaushälfte
Land:	Österreich
PLZ/Ort:	3500 Krems an der Donau
Baujahr:	2022
Zustand:	Erstbezug
Möbliert:	Teil
Zimmer:	4
WC:	2
Stellplätze:	2
Heizwärmebedarf:	B 31,20 kWh / m ² * a
Gesamtenergieeffizienzfaktor:	A+ 0,65
Gesamtmiete	2.025,40 €
Kaltmiete (netto)	1.636,36 €
Kaltmiete	1.800,00 €
Betriebskosten:	204,91 €
Infos zu Preis:	

Bruttomiete: € 1800,- inkl. Ust. Betriebskosten: € 225,40 inkl. Ust Gesamtmiete: € 2025,40 inkl. Ust

Ihr Ansprechpartner



Ing. Christian Kerbl

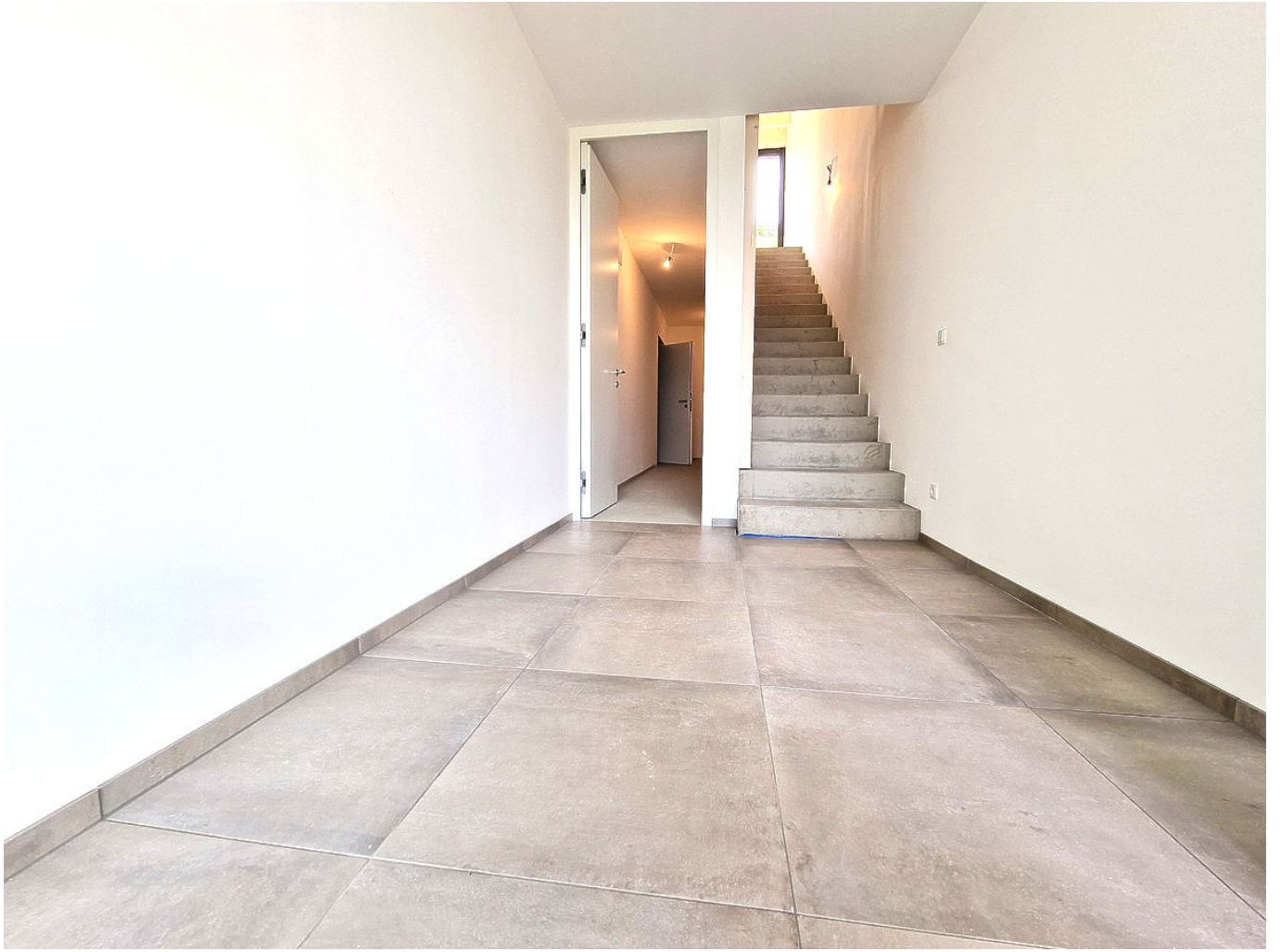
IMMOMAKLEREI e.U.
Franz-Josef-Straße 2
4540 Bad Hall

T +43 6642279874 74

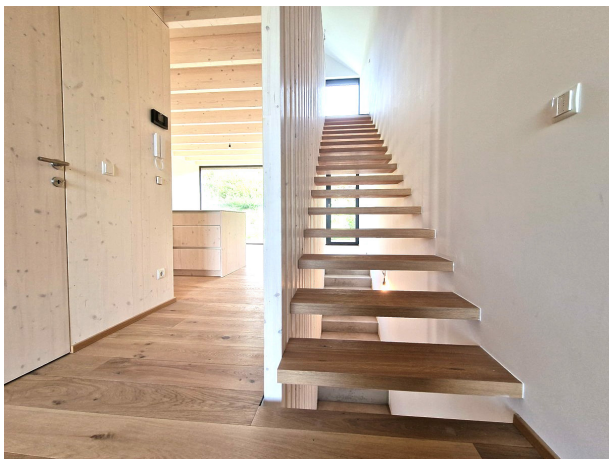




















Aigner

HOMES

Start 2022!

DONAU.HOCH

Hollenburg x Krens



Objektbeschreibung

!! PROJEKT DONAU.HOCH !! ! ÖKOLOGISCH NACHHALTIG - MODERNES DESIGN - NIEDRIGSTE BETRIEBSKOSTEN - TOP AUSSTATTUNG ! MIETE ODER MIETKAUF MÖGLICH ! Inmitten der Hollenburger Weinterrassen mit Fernblick weit über die Donau entsteht dieses beispiellose Projekt. Die Doppelhaus Anlage Donau.Hoch ist eingebettet in die typische Naturkulisse des Kremstals, und spiegelt diese in der Bauweise und in den Materialien wieder. Mit einem faszinierenden und leicht erhöhten Blick auf die Weiten der Donau und die Stadt Krems sowie am Anstieg der Hollenburger Weinterrassen, betten sich 16 moderne Doppelhaushälften in ein fast schon idyllisches Naturschauspiel ein. Donau.Hoch wird auf einem ehemaligen Weinhang erbaut und jedes Doppelhaus wird in nachhaltiger Holzbauweise mit Eigen-Keller in Massivbauweise und zwei Garagenabstellplätze errichtet. Der Fernblick weit über die Donau nach Norden und die Weinterrassen im Süden bestimmen die Ausrichtung der Häuser. Südseitig befinden sich sonnige Eigengärten die im unmittelbarem Bezug zu den Weinterrassen stehen und zur Entspannung einladen. Die helle und offene Raumplanung unterstreicht die moderne und zeitgemäße, und doch naturverbundene Architektur der gesamten Wohnanlage. Die bereits inkludierten Ausstattungs - Highlights wie eine eigene 8kWp PV-Anlage, ein Rika Step Kaminofen, ein BUS-System, eine innenliegende Luftwärmepumpe wie auch der verarbeitete Lehmputz im Innenbereich und die hochwertigen Baustoffe runden dieses großartige Projekt ab. **HOME PAGE DONAU.HOCH**
<https://aigner-homes.at/donau.hoch/> **BESICHTIGUNGSTERMINBUCHUNG:**
www.timum.de/s/xR251x Überzeugen Sie sich selbst von diesem eindrucksvollem Projekt und kontaktieren Sie uns für einen Besichtigungstermin!