

**Traumhafte Reihenhäuser in ruhiger Siedlungslage -  
Belagsfertig \*\*\* Provisionsfrei \*\*\***



Ansicht

**Objektnummer: 0001008788**

**Eine Immobilie von Raiffeisen Immobilien Vermittlung**

## Zahlen, Daten, Fakten

<b>Art:</b>	Haus - Reihenhaus
<b>Land:</b>	Österreich
<b>PLZ/Ort:</b>	2441 Mitterndorf an der Fischa
<b>Baujahr:</b>	2023
<b>Wohnfläche:</b>	108,07 m <sup>2</sup>
<b>Zimmer:</b>	4
<b>Bäder:</b>	1
<b>WC:</b>	2
<b>Balkone:</b>	1
<b>Terrassen:</b>	1
<b>Garten:</b>	27,34 m <sup>2</sup>
<b>Heizwärmebedarf:</b>	<b>B</b> 35,20 kWh / m <sup>2</sup> * a
<b>Gesamtenergieeffizienzfaktor:</b>	<b>A+</b> 0,66
<b>Kaufpreis:</b>	359.000,00 €

## Ihr Ansprechpartner



### Walter Haider

Raiffeisen Immobilien Vermittlung Ges.m.b.H  
Friedrich-Wilhelm-Raiffeisen-Platz 1  
1020 Wien

T +43517517  
H +43 664 60 517 517 98

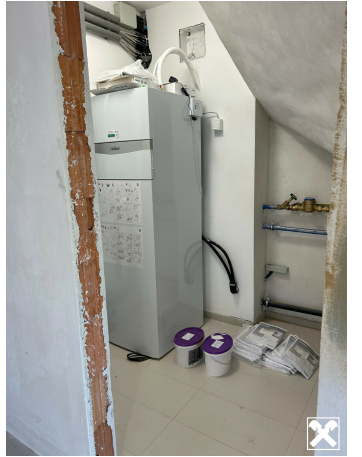
Gerne stehe ich Ihnen für weitere Informationen oder einen Besichtigungstermin zur Verfügung.











## Objektbeschreibung

Willkommen in Ihrem neuen Zuhause in Mitterndorf an der Fische!

Haus 5

Dieses topmoderne Neubau - Reihenhaus bietet Ihnen auf ca. 108m<sup>2</sup> Wohnfläche alles, was das Herz begehrt.

Das Reihenhaus verfügt über zwei PKW Abstellplätze ( mit Leerverrohrung für E-Autos) im Freien.

Die Immobilie wird belagsfertig verkauft und kann gegen einen Aufpreis vom Projektentwickler auch schlüsselfertig fertiggestellt werden.

Weitere Häuser stehen zum Verkauf:

Haus 1 WFL ca.118m<sup>2</sup>

Kaufpreis belagsfertig € 359.000

Haus 3 WFL ca. 108m<sup>2</sup>

Kaufpreis schlüsselfertig € 399.000

Haus 4 WFL ca. 118m<sup>2</sup>

Kaufpreis belagsfertig € 359.000

Haus 5 WFL ca. 118m<sup>2</sup>

Kaufpreis belagsfertig € 359.000



Erfüllen Sie sich Ihren Traum vom Eigenheim!

Haben wir Ihr Interesse geweckt?

Dann zögern Sie nicht und fordern gleich das unverbindliche Exposé mit der Adresse und Detailbeschreibung an.