

**Grundstück für Bauträger geeignet - 3 geschossige
Bebauung möglich**



Objektnummer: 4417/470

**Eine Immobilie von NEUWOG Immobilienreuhand und
Liegenschaftserrichtungs GmbH**

Zahlen, Daten, Fakten

Adresse	Grillparzerstraße 1
Art:	Grundstück - Baugrund Eigenheim
Land:	Österreich
PLZ/Ort:	4560 Kirchdorf an der Krems
Kaufpreis:	240.000,00 €
Provisionsangabe:	

3% des Kaufpreises zzgl. 20% USt.

Ihr Ansprechpartner



Ingrid Guger-Waldenhofer MSc

NEUWOG Immobilien GmbH
Kirchengasse 4
4501 Neuhofen

H +43 664 88168078

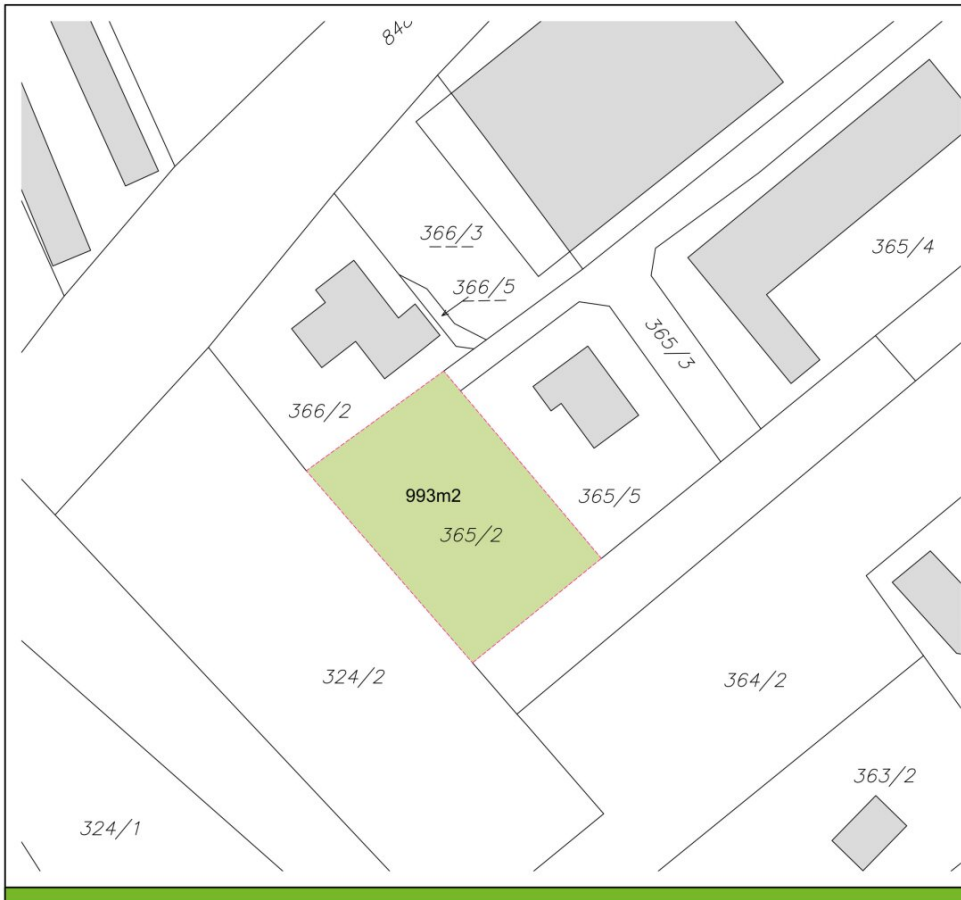
Gerne stehe ich Ihnen für weitere Informationen oder einen Besichtigungstermin zur Verfügung.



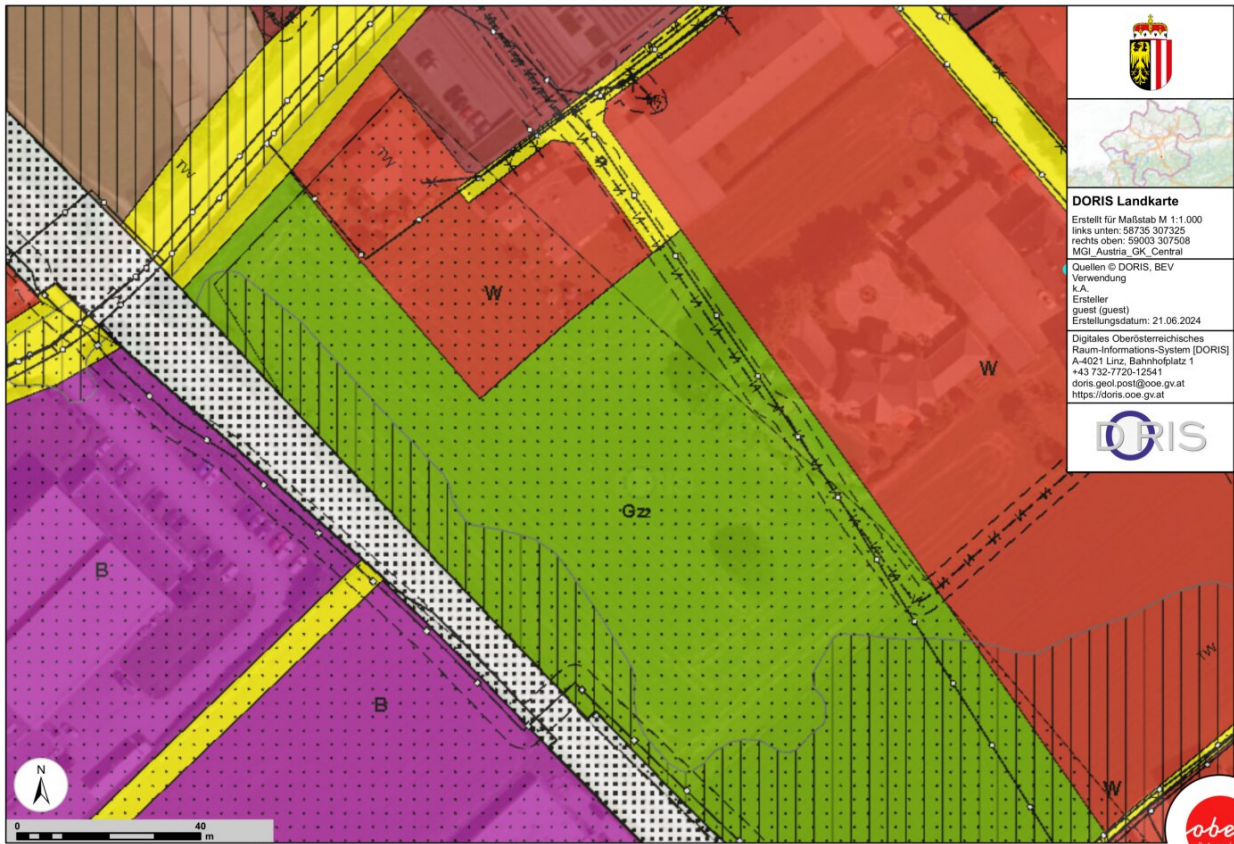


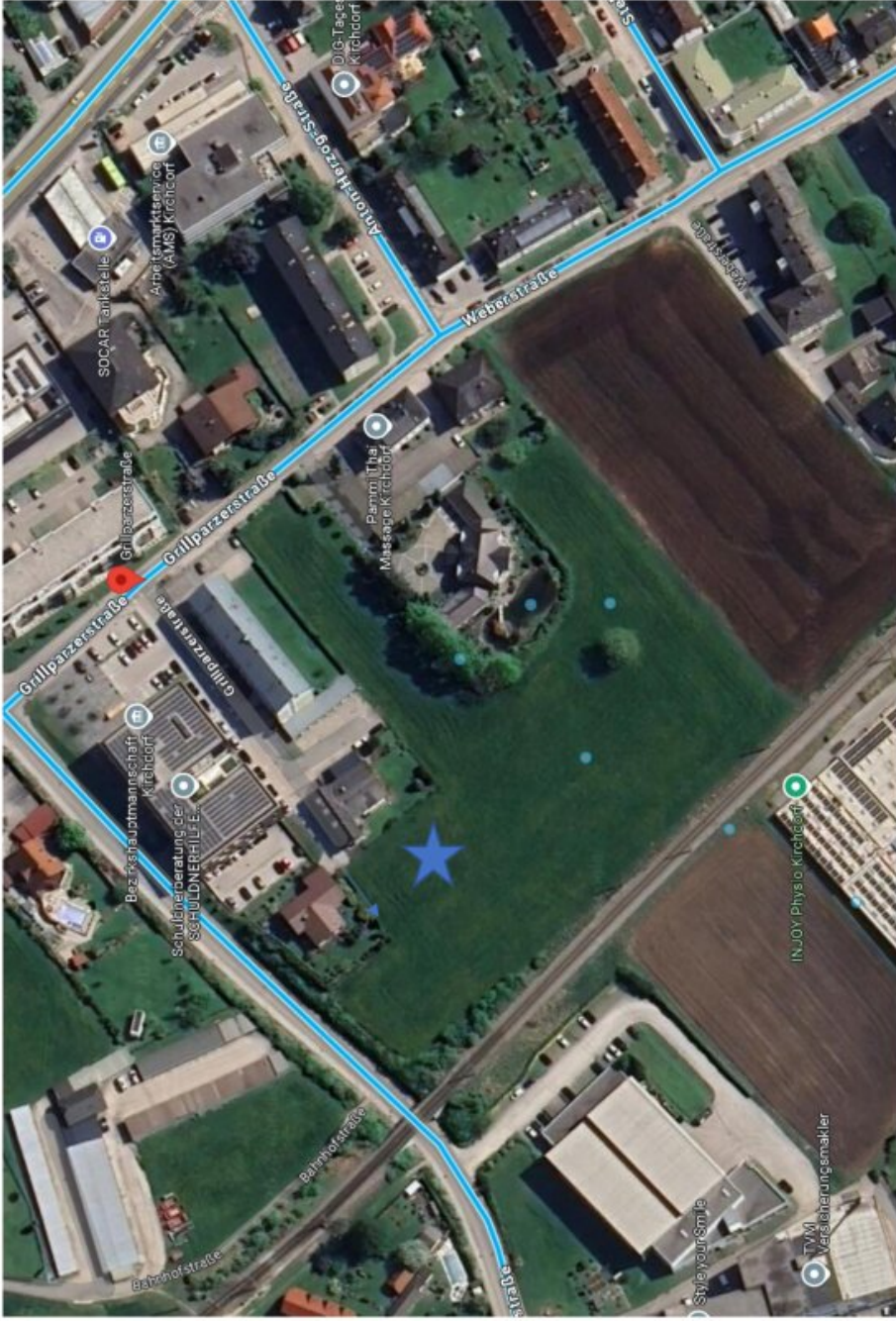






LEGENDE FARBEN UND LINIEN	
GRUNDRISS / SCHNITT	LAGEPLAN
ZIEGEL MAUERWERK	NEUBAU
TÜRKISCHBAUWEISE	BESTAND
BETON	ABBRUCH
STAHLBETON	FLURGRÜNFLÄCHE
STAHL	GRÜNFLÄCHE
HOLZ	WASSERFLÄCHE
DÄMMUNG	TERRASSENFLÄCHE
ABBRUCH	
BESTAND	
DACH	
KUNSTSTOFF	
STEIN	
ERDE	
LINIEN VERSORGUNG	
DRAINAGE	-----
FERHWÄRME	-----
GAS	-----
HEIZLEITUNG	-----
KANAL	-----
LEERROHR	-----
LÜFTUNG AB	-----
LÜFTUNG ZU	-----
REGENWASSER	-----
STROMLEITUNG	-----
WASSER	-----
LINIEN GRUNDSTÜCK	
GRUNDGRENZE	-----
BAUFELDCH	-----
GELÄNDE AN SCHNITTLINIE	-----
GELÄNDE AM HAUS	-----
PROJEKT: KIRCHDORF Grillparzerstraße	
PLANNHALT: LAGEPLAN	
GRUNDSTÜCKSFÄCHE: 993m ²	GFZ:
KATASTRALGEMEINDE: 49105 Kirchdorf a.d. Krems	GRZ:
ADRESSE:	GRK:
PLANDATUM: 27.05.2024	MASSSTAB: M 1:500
PLANNUMMER:	GEZEICHNET: DJ GRÖSSL
PLANGRÖSSE: DIN A3	
NEUWOG NEUWOG Immobilien <small>Immobilienhandlung & Liegenschaftsbearbeitungs GmbH Kirchengasse 4, A-4501 Neuhofen an der Krems</small>	





Objektbeschreibung

Sie sind auf der Suche nach dem perfekten Baugrund für Ihr Eigenheim? Dann haben wir genau das Richtige für Sie! In der wunderschönen Region Oberösterreich, genauer gesagt in 4560 Kirchdorf an der Krems, wartet ein 993m² großes Grundstück auf Sie. Der Kaufpreis beträgt 240.000,00 €.

Dieses Grundstück bietet Ihnen nicht nur ausreichend Platz für Ihr Traumhaus, sondern überzeugt auch durch seine ideale Lage. Die Verkehrsanbindung ist ausgezeichnet, sowohl mit dem Bus als auch mit dem Bahnhof sind Sie schnell in der nahegelegenen Stadt oder in anderen Regionen Österreichs unterwegs. Doch auch in unmittelbarer Nähe finden Sie alles, was Sie für den täglichen Bedarf benötigen. Eine Apotheke, ein Krankenhaus, eine Klinik, eine Schule sowie ein Supermarkt und eine Bäckerei sind in wenigen Minuten zu erreichen. Auch die ärztliche Versorgung ist hier optimal gewährleistet.

Doch nicht nur die Infrastruktur spricht für dieses Grundstück, auch die Umgebung hat einiges zu bieten. Die idyllische Landschaft von Oberösterreich lädt zu ausgedehnten Spaziergängen und Radtouren ein. Hier können Sie die Natur in vollen Zügen genießen und gleichzeitig dem Trubel der Stadt entfliehen. Auch für Familien bietet diese Region ein ideales Umfeld, mit zahlreichen Freizeitaktivitäten und einem breiten Angebot an Bildungseinrichtungen.

Das Grundstück selbst überzeugt nicht nur durch seine Größe, sondern auch durch seine Beschaffenheit. Eine ebene Fläche ermöglicht Ihnen eine individuelle Gestaltung Ihrer zukünftigen Wohnoase. Egal ob ein großzügiger Garten, eine gemütliche Terrasse oder ein Pool, hier können Sie Ihren Träumen freien Lauf lassen.

Zögern Sie nicht länger und sichern Sie sich dieses einzigartige Baugrundstück in Kirchdorf an der Krems. Hier erwartet Sie nicht nur ein neues Zuhause, sondern auch eine hohe Lebensqualität. Verwirklichen Sie sich Ihren Traum vom Eigenheim und genießen Sie die Vorzüge dieser Region. Wir freuen uns darauf, Ihnen dieses Grundstück persönlich zu präsentieren und bei der Umsetzung Ihres Bauprojekts zu unterstützen. Kontaktieren Sie uns noch heute und vereinbaren Sie einen Besichtigungstermin. Wir sind uns sicher, Sie werden von diesem Angebot begeistert sein!

Infrastruktur / Entfernungen

Gesundheit

Arzt <100m

Apotheke <250m

Klinik <400m

Krankenhaus <675m

Kinder & Schulen

Schule <350m
Kindergarten <3.950m

Nahversorgung

Supermarkt <225m
Bäckerei <250m

Sonstige

Bank <125m
Geldautomat <125m
Post <225m
Polizei <125m

Verkehr

Bus <350m
Autobahnanschluss <3.400m
Bahnhof <575m
Flughafen <3.625m

Angaben Entfernung Luftlinie / Quelle: OpenStreetMap