

## Rohbau in Ortslage



Ansicht

**Objektnummer: 0002000238**

**Eine Immobilie von Waldviertel Immobilien Vermittlung**

## Zahlen, Daten, Fakten

<b>Art:</b>	Haus - Einfamilienhaus
<b>Land:</b>	Österreich
<b>PLZ/Ort:</b>	3812 Sieghartsles
<b>Wohnfläche:</b>	160,00 m <sup>2</sup>
<b>Zimmer:</b>	5
<b>Bäder:</b>	2
<b>WC:</b>	2
<b>Balkone:</b>	1
<b>Terrassen:</b>	1
<b>Keller:</b>	110,00 m <sup>2</sup>
<b>Kaufpreis:</b>	125.000,00 €
<b>Provisionsangabe:</b>	

3% des Kaufpreises plus 20% USt.

## Ihr Ansprechpartner

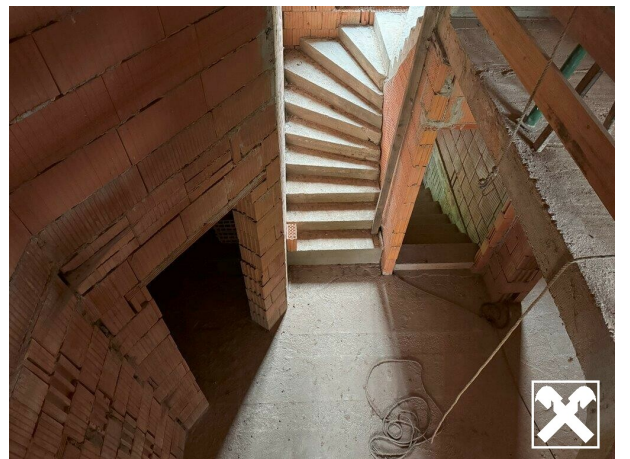


### Ferdinand Schöfelder

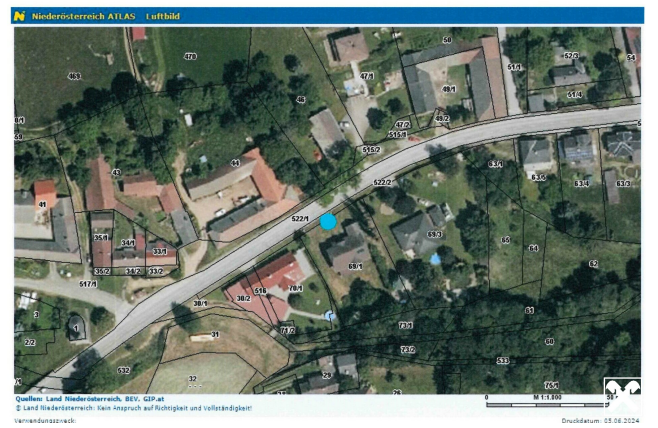
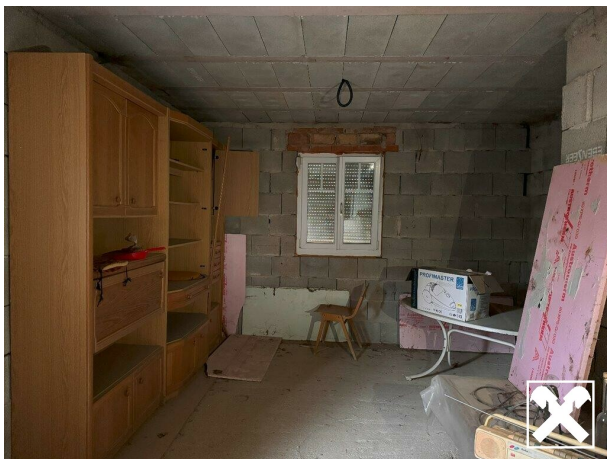
Waldviertel Immobilien Vermittlung Ges.m.b.H.  
Landstraße 26  
3910 Zwettl

T +43 2822 52681  
H +43 664 432 11 14

Gerne stehe ich Ihnen für weitere Informationen oder einen Besichtigungstermin zur

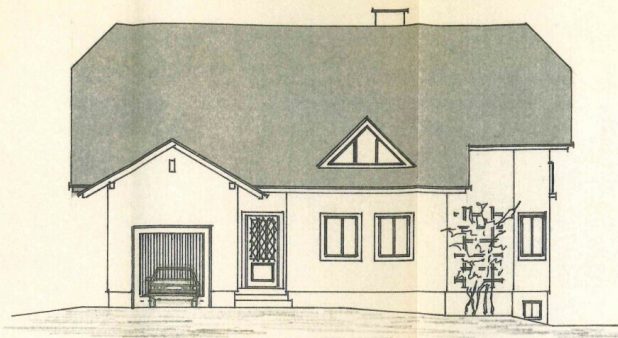




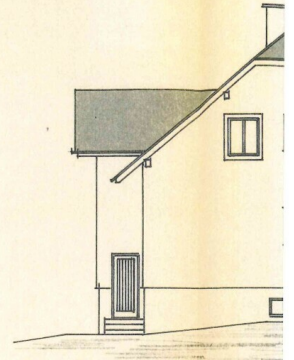




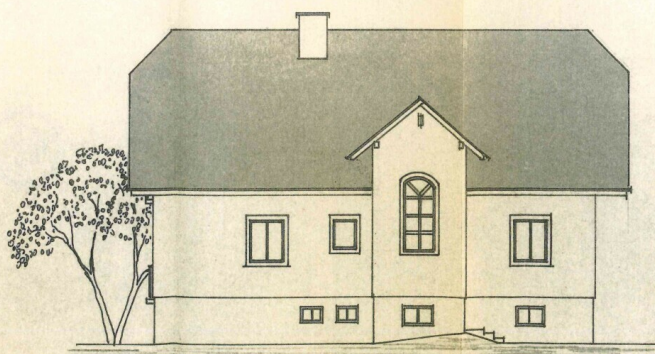




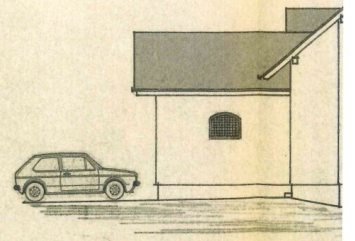
*Nord Ansicht*



*Ost Ansicht*

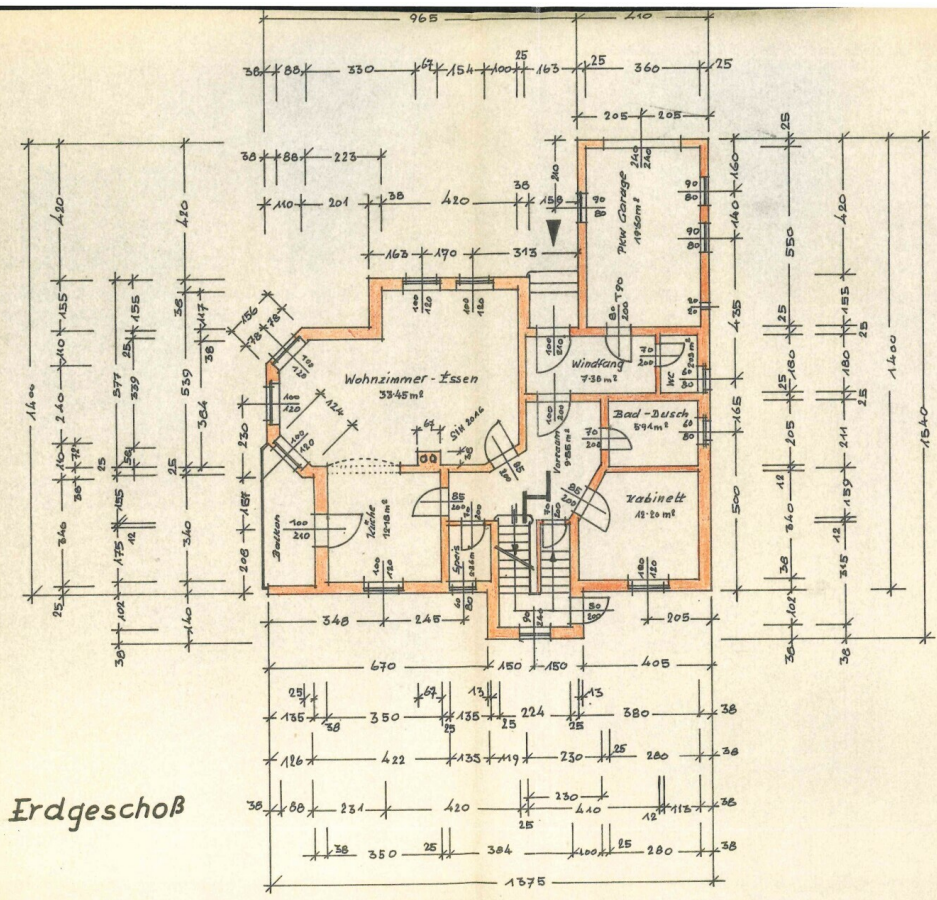


*Süd Ansicht*



*West Ansicht*



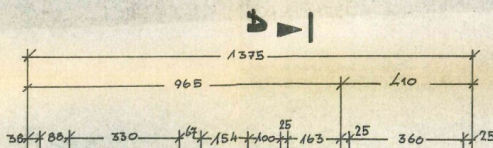
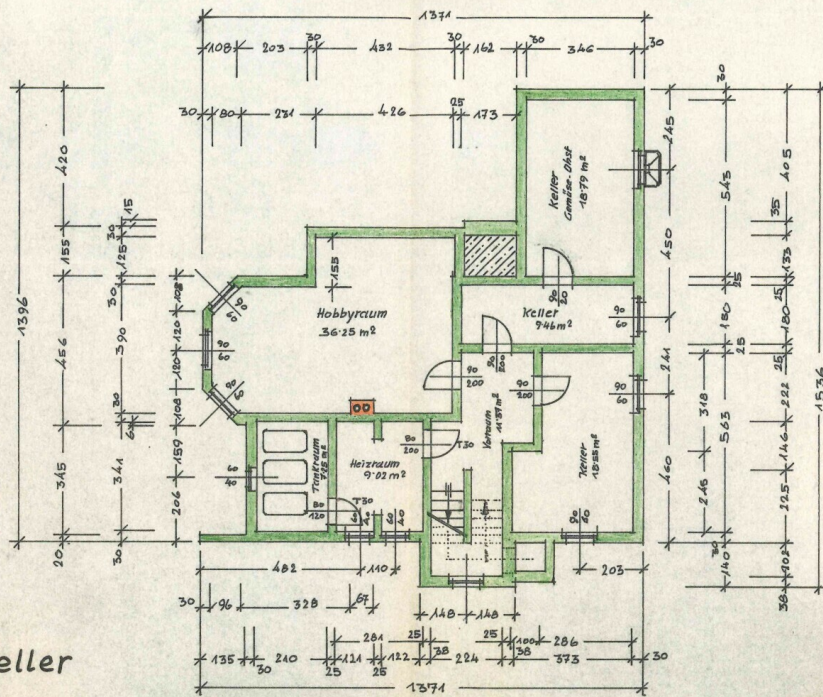


Erdgeschoss





Keller



Türen und Fenster



## Objektbeschreibung

In der Katastralgemeinde Sieghartsles steht ein Rohbau auf einem 1.321 m<sup>2</sup> großen Grundstück mit einer geplanten Wohnfläche von ca. 160 m<sup>2</sup> zum Verkauf.

Laut dem Einreichplan von 1996 sind im Erdgeschoss ein Windfang, ein Vorraum, eine Küche, ein Wohn-Esszimmer, ein Kabinett, ein Bad und ein WC vorgesehen.

Im Dachgeschoss sind ein Vorraum, drei Zimmer, ein Bad und ein WC geplant.

Da die Zwischenwände noch nicht errichtet wurden, ist auch eine andere

Raumaufteilung möglich.

Zusätzlich stehen ein ca. 110 m<sup>2</sup> großes Kellergeschoss und eine ca. 20 m<sup>2</sup> große Garage zur Verfügung.

Die Liegenschaft ist an das öffentliche Wasser-, Strom- und Kanalnetz angeschlossen.

Gerne stehen wir Ihnen für Fragen bzw. einen Besichtigungstermin zur Verfügung.