

Wohnen mit Aussicht - "Bella Vista Hietzing"



Objektnummer: 959

Eine Immobilie von Luxury Immobilien GmbH

Zahlen, Daten, Fakten

Art:	Wohnung
Land:	Österreich
PLZ/Ort:	1130 Wien
Baujahr:	2023
Alter:	Neubau
Wohnfläche:	129,57 m ²
Zimmer:	4
Bäder:	2
WC:	2
Terrassen:	1
Garten:	81,98 m ²
Heizwärmebedarf:	B 29,54 kWh / m ² * a
Gesamtenergieeffizienzfaktor:	A+ 0,68
Kaufpreis:	1.355.400,00 €
Betriebskosten:	443,30 €
USt.:	40,04 €
Provisionsangabe:	

3% des Kaufpreises zzgl. 20% USt.

Ihr Ansprechpartner



Evgeny Pilnikov

Luxury Immobilien GmbH
Krugerstrasse 3 / 11
1010 Wien



LUXURY IMMOBILIEN GMBH



LUXURY IMMOBILIEN GMBH



LUXURY IMMOBILIEN GMBH



LUXURY IMMOBILIEN GMBH



LUXURY IMMOBILIEN GMBH



LUXURY IMMOBILIEN GMBH



LUXURY IMMOBILIEN GMBH



LUXURY IMMOBILIEN GMBH



LUXURY IMMOBILIEN GMBH



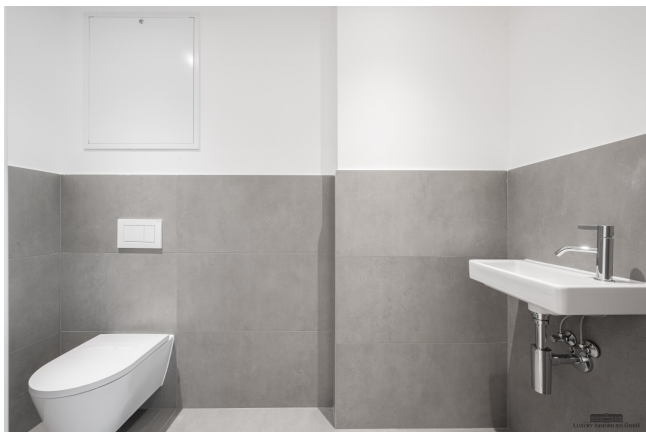
LUXURY IMMOBILIEN GMBH



LUXURY IMMOBILIEN GMBH



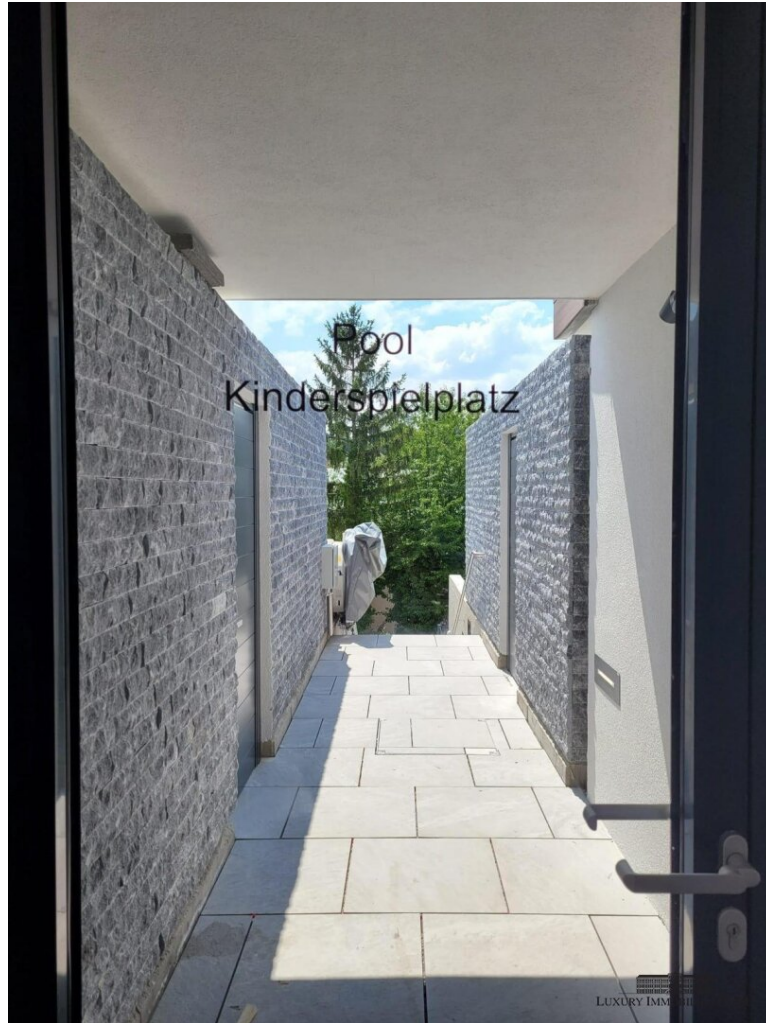
LUXURY IMMOBILIEN GMBH













WIR VERKAUFEN IHRE IMMOBILIE IN WIEN!

FOLGEN SIE UNS AUF



Krugerstrasse 3/11
1010 Vienna
+43 660 859 10 85



MARKTANALYSE



HD-FOTOS/VIDEOS, 3D-TOUR



DAS GRÖSSTE NETZWERK
AN PORTALEN



EIN VOLLSTÄNDIG
KUNDENORIENTIERTER ANSATZ



HIGHTECH-CRM-SYSTEM



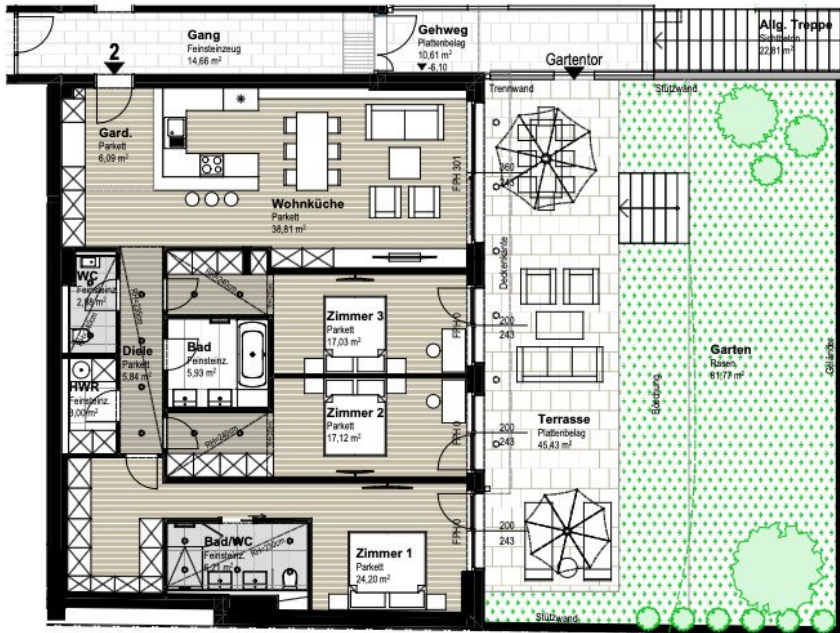
BEWERBUNG IHRER IMMOBILIE
AUF MEHREREN SPRACHEN

**WIR LIEFERN EIN RENTABLES GESCHÄFT
UND SCHNELLE ERGEBNISSE!**



luxury-vienna.com

LUXURY IMMOBILIEN GMBH



BELLA VISTA 30

HIETZING

TOP 2

Bad	5,93
Bad/WC	6,21
Diele	5,84
Gard.	6,09
HWR	3,00
WC	2,88
Wohnküche	38,81
Zimmer 1	24,20
Zimmer 2	17,12
Zimmer 3	17,03
Total	127,11 m²
Terrasse	45,43
Garten	61,77
Parteienkeller	2,22

Raumhöhe 2,59 m



GARTENGEHOSS-TOP 2

Objektbeschreibung

Es handelt sich um ein fünfstöckiges Gebäude mit 20 Wohnungen. Darunter – kompakte Studios, elegante Apartments mit Garten, großzügige Dachgeschosswohnungen – für jeden Geschmack.

Der Bauträger hat auf den maximalen Komfort der Bewohner geachtet, sodass die Wohnanlage über alles verfügt, was Sie zum Leben und zur Erholung benötigen.

In der Anlage können Sie Wohnungen mit 1 bis 4 Zimmern von 39 qm bis 155 qm mieten.

Bei ihrer Gestaltung werden hochwertige umweltfreundliche Materialien verwendet: beheizte Holzböden, stilvolle Fliesen in den Badezimmern, Panoramafenster mit Dreifachverglasung. Die Residenzen sind zudem mit moderner Technik ausgestattet.

Die Wohnung wird vom Vermieter auf Wunsch mit einer Küche ausgestattet.

Jede Immobilie verfügt über einen Balkon, eine Terrasse oder einen Zugang zum Garten. Dadurch können Sie eine herrliche Aussicht genießen.

Das Haus verfügt über einen Aufzug. Jede Wohnung hat einen eigenen Keller. Zusätzlich können Sie einen Parkplatz in der Tiefgarage mieten.

Auf der Südseite des Hanges befindet sich ein Schwimmbad – exklusiv für die Bewohner der Anlage.

Wir weisen darauf hin, dass zwischen dem Vermittler und dem Auftraggeber ein wirtschaftliches Naheverhältnis besteht. Der Vermittler ist als Doppelmakler tätig.

Besuchen Sie unsere Homepage www.luxury-vienna.com für weitere tolle Objekte!

Infrastruktur / Entfernungen

Gesundheit

Arzt <500m

Apotheke <500m
Klinik <1.000m
Krankenhaus <1.500m

Kinder & Schulen

Schule <1.500m
Kindergarten <1.000m
Universität <1.000m
Höhere Schule <5.500m

Nahversorgung

Supermarkt <1.000m
Bäckerei <1.500m
Einkaufszentrum <5.000m

Sonstige

Geldautomat <1.500m
Bank <1.500m
Post <1.500m
Polizei <2.000m

Verkehr

Bus <500m
U-Bahn <2.000m
Straßenbahn <1.000m
Bahnhof <2.000m
Autobahnanschluss <4.500m

Angaben Entfernung Luftlinie / Quelle: OpenStreetMap