

Schönes Penthouse mit ländlichem Flair



XXL Terrasse

Objektnummer: 0003001819

Eine Immobilie von Raiffeisen Salzburg

Zahlen, Daten, Fakten

Art:	Wohnung
Land:	Österreich
PLZ/Ort:	5441 Abtenau
Baujahr:	2023
Wohnfläche:	117,00 m ²
Zimmer:	5
Bäder:	1
WC:	2
Terrassen:	1
Keller:	8,00 m ²
Heizwärmebedarf:	B 41,00 kWh / m ² * a
Gesamtenergieeffizienzfaktor:	A+ 0,68
Kaufpreis:	749.000,00 €
Provisionsangabe:	

3% des Kaufpreises plus 20% USt.

Ihr Ansprechpartner

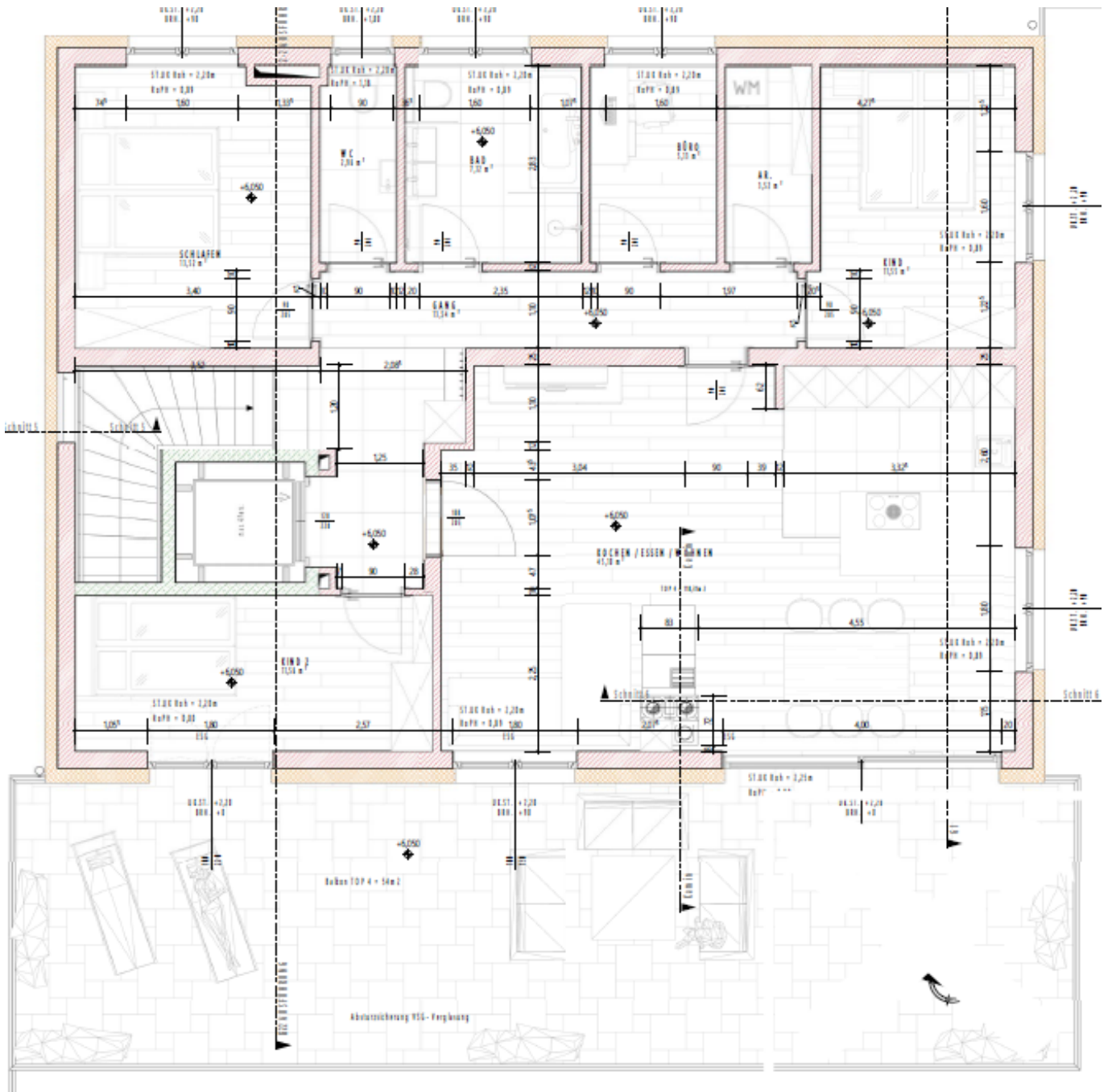


Sylvia Riesner

Raiffeisen Immobilien Salzburg eGen
Schwarzstraße 13-15
5020 Salzburg

T +43 662 8886-14226 72261
H +43 664 8351959





Objektbeschreibung

Diese großzügige Wohnung mit einer Wohnfläche von ca. 117 m² bietet Ihnen höchsten Wohnkomfort inmitten der malerischen Bergwelt von Abtenau.

Die moderne Wohnung befindet sich in einem erstklassigen Neubau, der durch seine nachhaltige Bauweise und hochwertige Ausstattung überzeugt.

Wir weisen darauf hin, dass zum Auftraggeber ein wirtschaftliches Naheverhältnis besteht und wir als Doppelmakler tätig sind.