

Seeblick Duett - Zwillingshäuser in Vitnyed



WY_Vitnyed

Objektnummer: 3056_1559

Eine Immobilie von ImmoTrading GmbH

Zahlen, Daten, Fakten

Art:	Haus - Reihenhaus
Land:	Ungarn
PLZ/Ort:	9371 Vitnyéd
Baujahr:	ca. 2024
Zustand:	Gepflegt
Alter:	Neubau
Wohnfläche:	280,00 m ²
Zimmer:	8
Bäder:	2
WC:	2
Terrassen:	2
Stellplätze:	4
Kaufpreis:	650.000,00 €

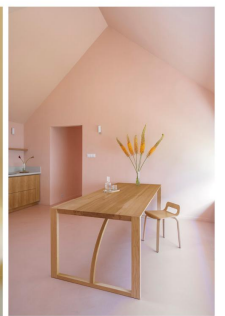
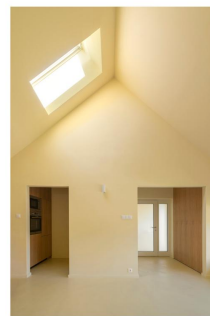
Ihr Ansprechpartner

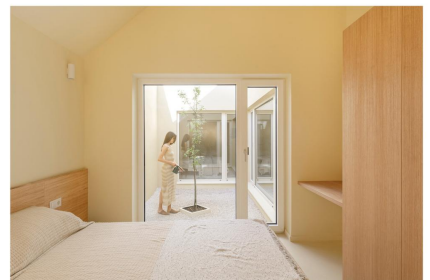
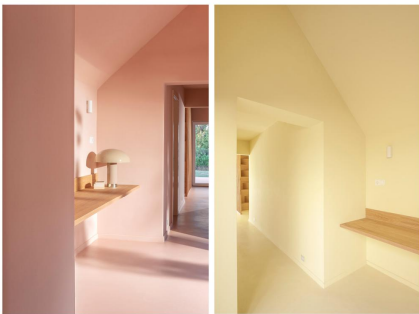
Matyas Nagy

ImmoTrading GmbH
Kärntner Ring 5-7
1010 Wien

H +36 20 427 13 56

Gerne stehe ich Ihnen für weitere Informationen oder einen Besichtigungstermin zur Verfügung.









LOCATION

Located in the beautiful town of Vitvold, in the western part of the country, by the Austrian border, and on the most popular street in the vicinity, 5 minutes from the highway, 30 min from Segrov, 50 minutes from Parkovje Opatov, 1 and a half hour from Vienna, and 4 hour and 30 minutes from Budapest.





Vienna
By Car: 1 Hr 30 min



Esterhazy Palace
By Car: 12 Min



Parndorf Outlet
By Car: 50 min



Kapuvár
By Car: 5 Min



Sopron
By Car: 30 Min



Győr
By Car: 50 Min



Szidonia Castle Hotel
By Car: 15 min



Budapest
By Car: 1 Hr 50 Min

Objektbeschreibung

Diese neu erbauten Zwillingshäuser befinden sich in der attraktiven Stadt Vitnyed, direkt an der Grenze zu Österreich. Die Häuser liegen an der beliebtesten Straße der Gegend, nur fünf Minuten von der Autobahn M85 entfernt. Die Nähe zu Wien (eineinhalb Stunden Fahrtzeit) und Budapest (etwa zwei Stunden Fahrtzeit) macht diese Lage besonders attraktiv. Die direkte Umgebung bietet unverbaute Blick auf den See und Zugang zu regionalen Freizeitaktivitäten wie Wandern, Radfahren und Wassersport.

Beschreibung der Immobilie Jedes der Zwillingshäuser verfügt über eine Wohnfläche von 140 Quadratmetern und ist nach höchsten Standards gestaltet und gebaut. Die Architektur kombiniert moderne Ästhetik mit traditionellen ungarischen Elementen, erkennbar an der Verwendung von pastellrosa und pastellgelben Fassadenfarben.

Aufteilung Erdgeschoss: Das Erdgeschoss umfasst eine Gesamtfläche von 151,86 m² und bietet einen offenen Wohn- und Essbereich mit Küche, ein Eingangsfoyer, ein Gäste-WC und direkten Zugang zu den internen Gärten und einem überdachten Parkplatz. Die Küche ist hochwertig ausgestattet mit modernsten Geräten. Zusätzlich gibt es zwei Schlafzimmer, ein Badezimmer und eine Bibliothek bzw. ein Arbeitszimmer, die alle um einen zentralen Innenhof angeordnet sind.

Obergeschoss: Das Obergeschoss dient als drittes Schlafzimmer oder Aktivitätsraum und erstreckt sich über 21,06 m².

Außenbereiche Terrassen und Höfe: Die Häuser verfügen über mehrere Außenbereiche, darunter eine überdachte Terrasse, die eine hervorragende Aussicht auf den See und die umgebende Landschaft bietet. Der Eingangshof dient als Pufferzone zur Straße, und der zentrale Innenhof ermöglicht Privatsphäre sowie natürliche Beleuchtung für die angrenzenden Zimmer.

Ausstattung und Besonderheiten Energieeffizienz: Die Häuser sind mit einer hochwertigen Dämmung und dreifach verglasten Fenstern ausgestattet. Eine Fußbodenheizung sowie ein effizienter Bosch-Heizkessel sorgen für Wärme und Warmwasser.

Materialien: Die Innenausstattung umfasst Eichenholzarbeiten und maßgefertigte Einbauten, einschließlich Küchenschränke und Bettrahmen. Die Fassade ist mit pigmentiertem Betonputz versehen, der die traditionellen Farben der Region widerspiegelt.

Zusatzoptionen: Möbel können auf Anfrage gegen Aufpreis zur Verfügung gestellt werden.

Diese Zwillingshäuser in Vitnyed bieten eine einzigartige Kombination aus modernem Wohnkomfort und traditionellem Charme, ideal für Familien oder Paare, die das Landleben genießen möchten, ohne auf moderne Annehmlichkeiten verzichten zu müssen. Die durchdachte Gestaltung und die hochwertige Ausführung versprechen eine hohe Lebensqualität und langfristige Zufriedenheit.

Kaufpreis: 650.000 Euro **Maklerprovision:** 3% vom Kaufpreis, zzgl. 20% USt. Für den Fall von offenen Fragen, stehen wir gerne zur Verfügung!