

Büro mit viel Platz in Frastanz zu mieten



Objektnummer: 5681/393

Eine Immobilie von Rimo Immobilien GmbH

Zahlen, Daten, Fakten

Adresse	Im Bradafos
Art:	Haus
Land:	Österreich
PLZ/Ort:	6820 Frastanz
Baujahr:	1996
Zustand:	Gepflegt
Bürofläche:	86,00 m ²
Zimmer:	3
WC:	2
Stellplätze:	6
Heizwärmebedarf:	C 79,00 kWh / m ² * a
Gesamtenergieeffizienzfaktor:	C 1,20
Gesamtmiete	1.593,36 €
Kaltmiete (netto)	1.031,80 €
Kaltmiete	1.286,42 €
Betriebskosten:	254,62 €
Heizkosten:	41,38 €
USt.:	265,56 €
Infos zu Preis:	

zzgl. verbrauchabhängige Kosten (z.B. Strom) Preisaufstellung im Mietvertragsblatt ersichtlich

Ihr Ansprechpartner



Daniel Marte

Rimo Immobilien GmbH
Marktplatz 7

6800 Feldkirch

T +43 5522 39303 2

Gerne stehe ich Ihnen
Verfügung.



termin zur

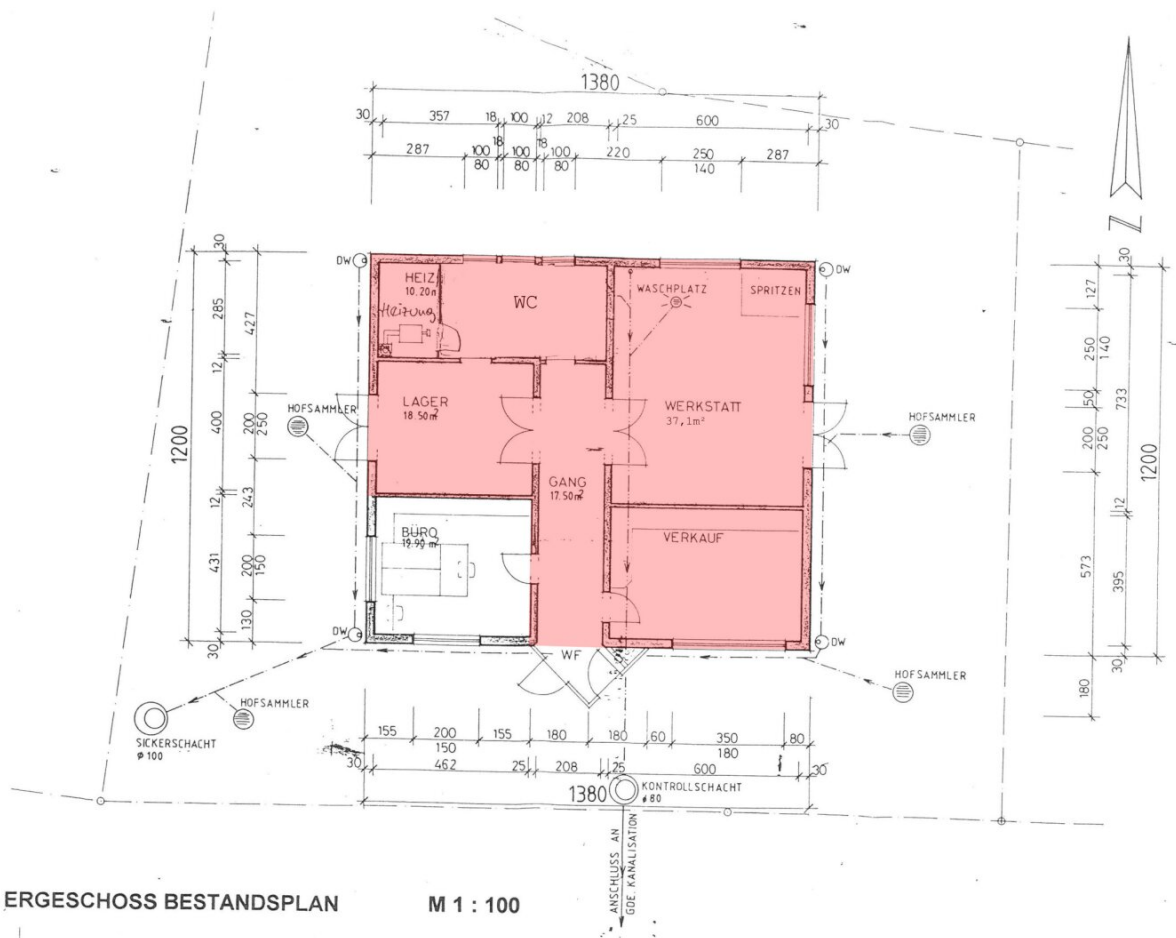






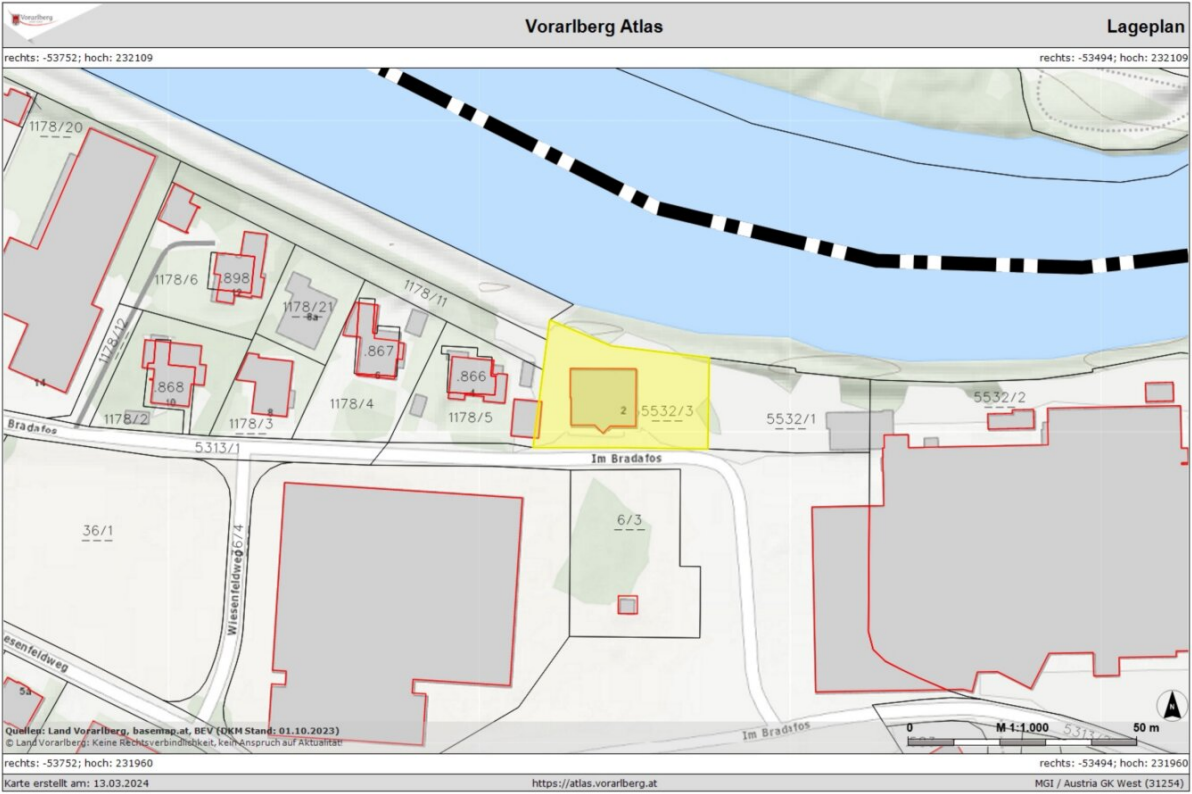


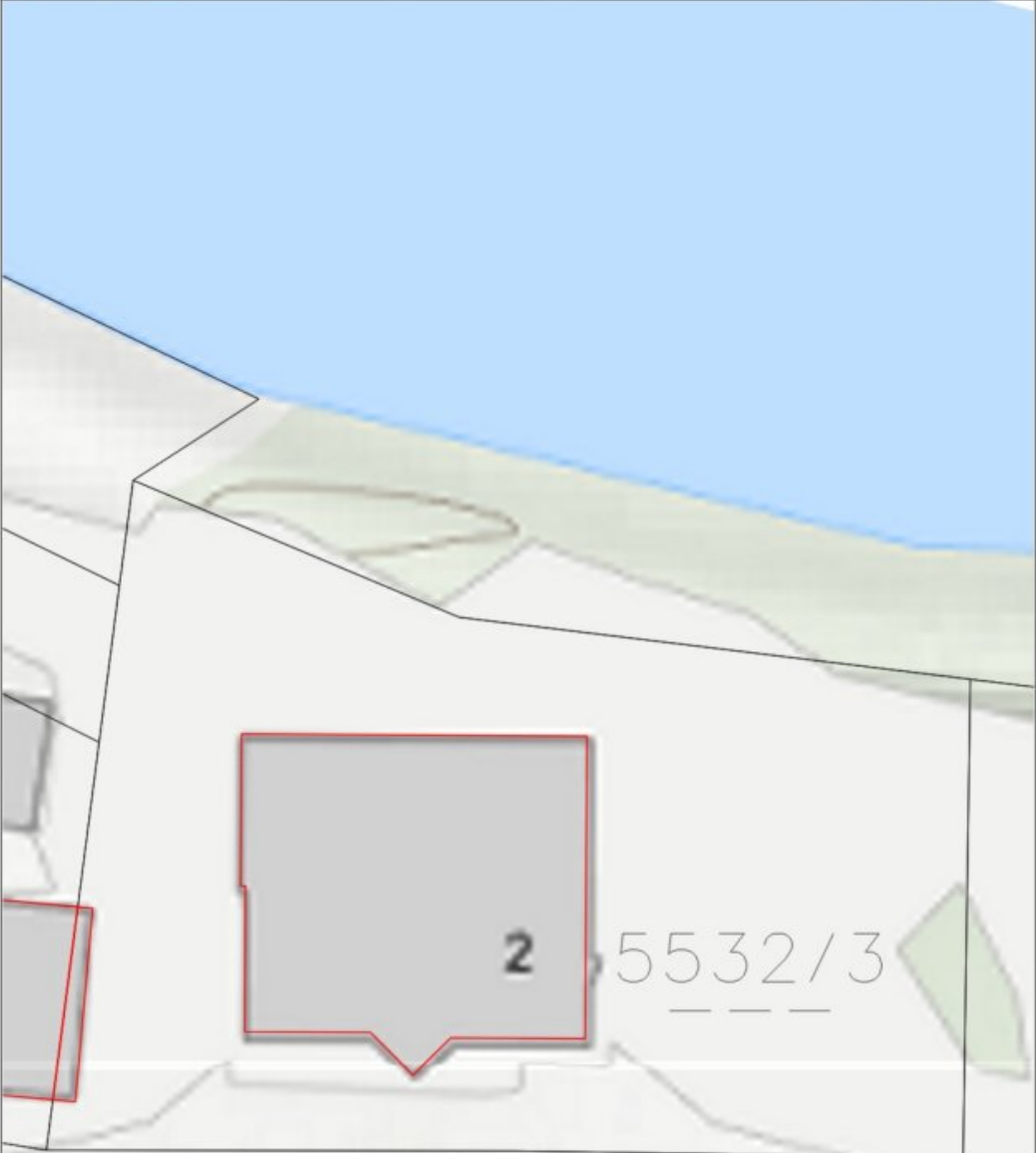




ERGESCHOSS BESTANDSPLAN

M 1 : 100





Im Bradafos

Objektbeschreibung

Wir freuen uns, Ihnen eine herausragende Bürofläche in zentraler Lage mit guter Anbindung anbieten zu können. Das Erdgeschoss dieses dreistöckigen Hauses bietet vielseitige Nutzungsmöglichkeiten und ist ideal für Unternehmen, die Wert auf eine repräsentative und zugleich funktionale Arbeitsumgebung legen.

Bürofläche: Professionell und großzügig auf ca. 86 m²

Die Büroeinheit im Erdgeschoss überzeugt durch ihre durchdachte Raumaufteilung und praktische Ausstattung:

- Gesamtfläche: ca. 86 m²
- Eingangsbereich: Freundlich und einladend
- Büroräume: 2 separate Büros für ungestörtes Arbeiten
- Lager: Ideal für Ihre Akten und Materialien
- Abstellraum: Zusätzlicher Stauraum
- Toiletten: 2 separate WCs

Highlights:

Großer Abstellplatz: Bietet viel Platz für Lagermaterial oder Fuhrpark

Kundenstellplätze: 6 Stellplätze direkt vor dem Haus, optimal für Ihre Besucher

Diese Bürofläche eignet sich besonders für Unternehmen, die eine repräsentative Adresse mit ausreichend Platz für Mitarbeiter und Kunden suchen.

Noch nichts gefunden? Wir informieren Sie über geeignete Immobilienangebote noch vor allen anderen.

Legen Sie jetzt kostenlos Ihren individuellen Suchagenten unter folgendem Link an. Wir schicken Ihnen passende Immobilien exklusiv vorab zu.

[Suchagent anlegen](#)

Der Vermittler ist als Doppelmakler tätig.

Infrastruktur / Entfernungen

Gesundheit

Arzt <1.250m

Apotheke <750m

Krankenhaus <1.750m

Kinder & Schulen

Schule <750m
Kindergarten <500m
Höhere Schule <3.250m
Universität <2.500m

Nahversorgung

Supermarkt <250m
Bäckerei <500m
Einkaufszentrum <3.000m

Sonstige

Bank <1.000m
Geldautomat <1.250m
Post <1.750m
Polizei <1.250m

Verkehr

Bus <500m
Autobahnanschluss <750m
Bahnhof <1.250m

Angaben Entfernung Luftlinie / Quelle: OpenStreetMap