

**325 m² Büro/Ordination + 123 m² Parkmöglichkeit im
Innenhof, Nähe Wilhelminenstraße**



c1427f1b-bf0e-48dc-b3c0-78be7b060991

Objektnummer: O2100118941
Eine Immobilie von Immoexpress KG

Zahlen, Daten, Fakten

Adresse	Heigerleinstraße 23
Art:	Büro / Praxis
Land:	Österreich
PLZ/Ort:	1160 Wien, Ottakring
Gesamtfläche:	325,16 m ²
Bürofläche:	325,16 m ²
Zimmer:	10
Bäder:	1
WC:	2
Stellplätze:	1
Heizwärmebedarf:	D 130,60 kWh / m ² * a
Gesamtenergieeffizienzfaktor:	D 1,85
Gesamtmiete	4.990,00 €
Kaltmiete	4.990,00 €
Infos zu Preis:	

inkl. BK und gesetzl. MwSt. ohne HK

Provisionsangabe:

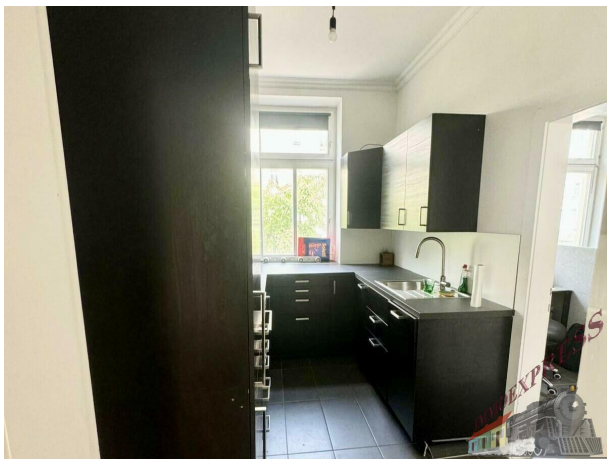
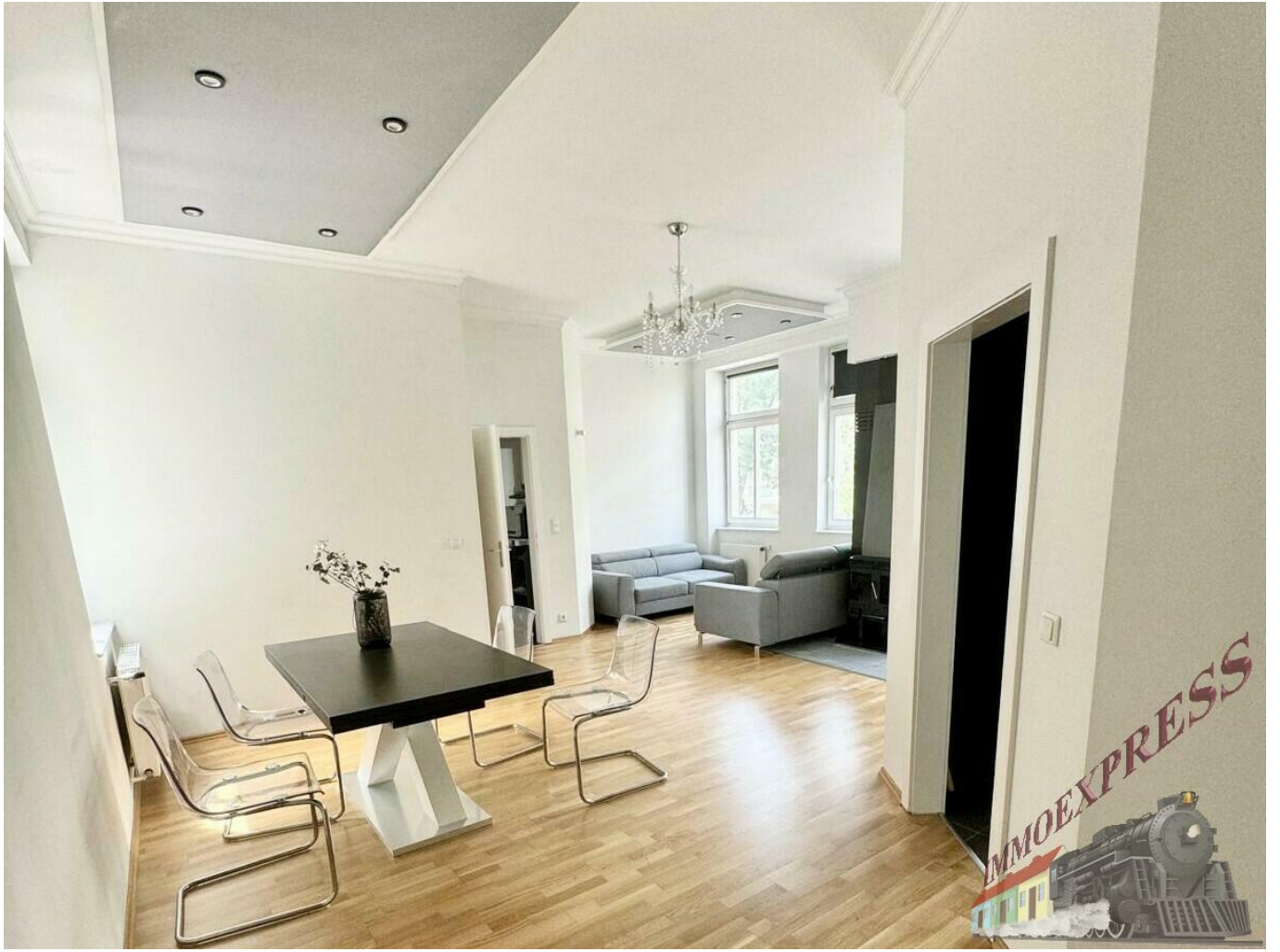
3 BMM zzgl. 20% MwSt.

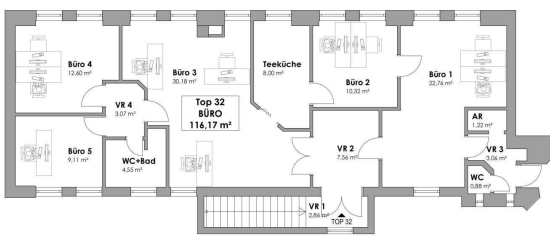
Ihr Ansprechpartner



Ehsan Karimian

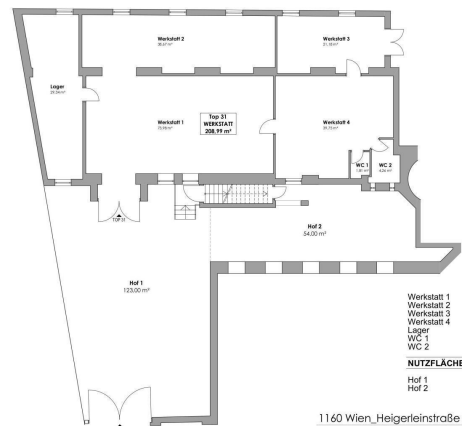
Immoexpress KG





VR 1	2,86 m²
VR 2	7,56 m²
Büro 1	22,76 m²
Büro 2	10,26 m²
AR	3,06 m²
VR 3	1,22 m²
WC	0,88 m²
Teeküche	8,00 m²
Büro 3	30,18 m²
VR 4	3,07 m²
Büro 4	12,60 m²
Büro 5	9,11 m²
WC + Bad	4,55 m²
BÜROFLÄCHE	116,17 m²

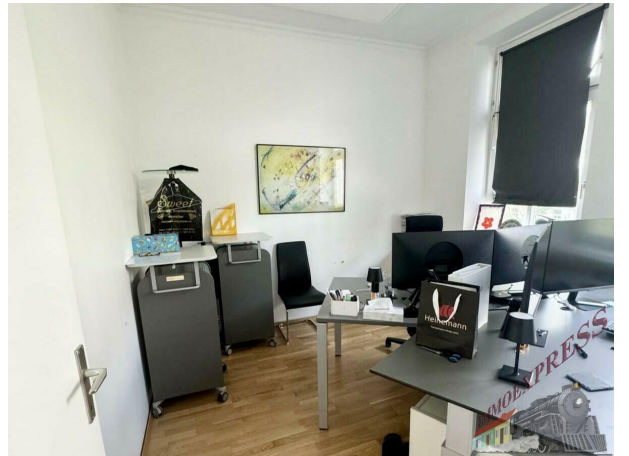
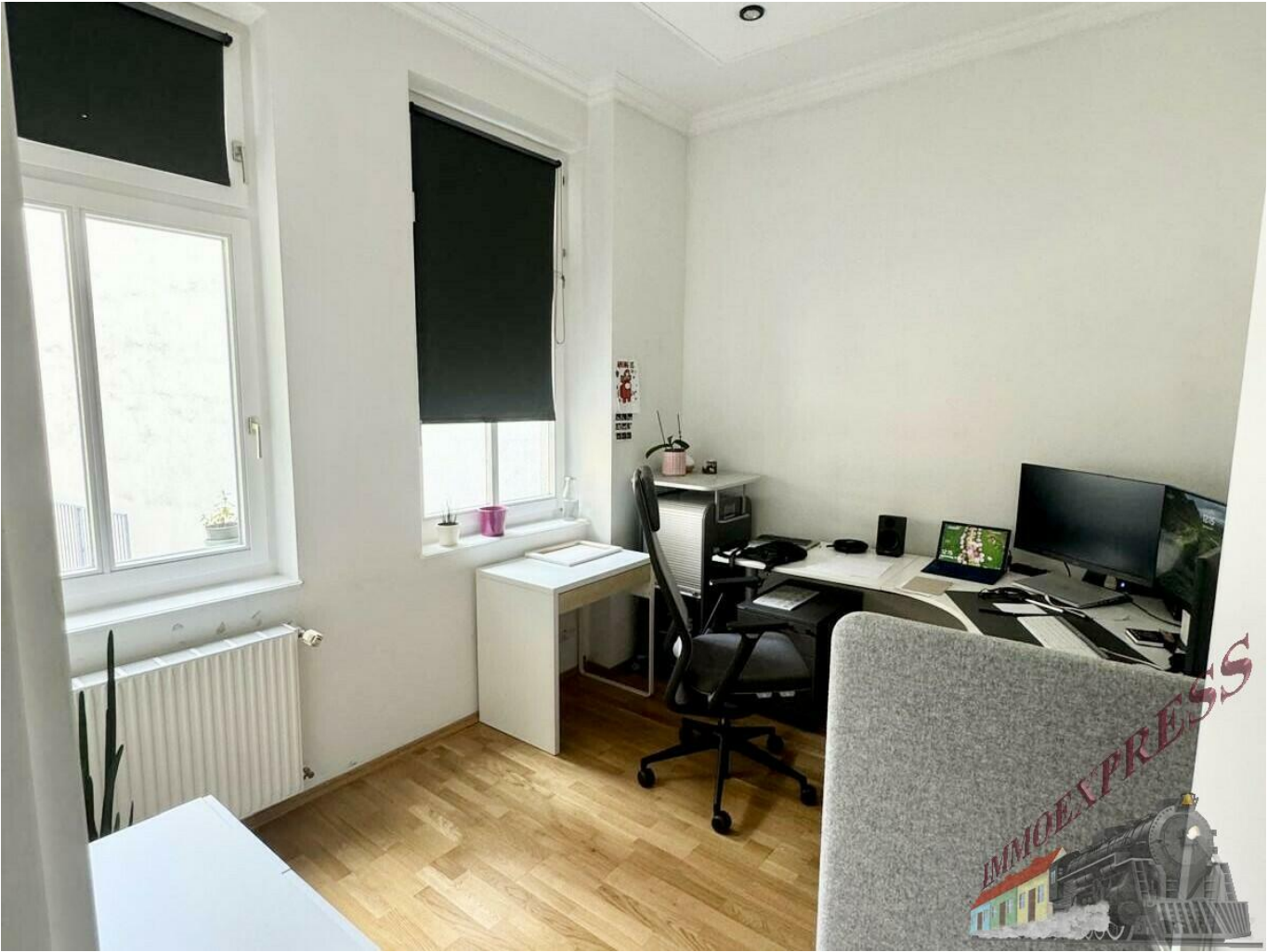
1160 Wien, Heigerleinstraße 23
1. Obergeschoss_Top 32 **VVSA**

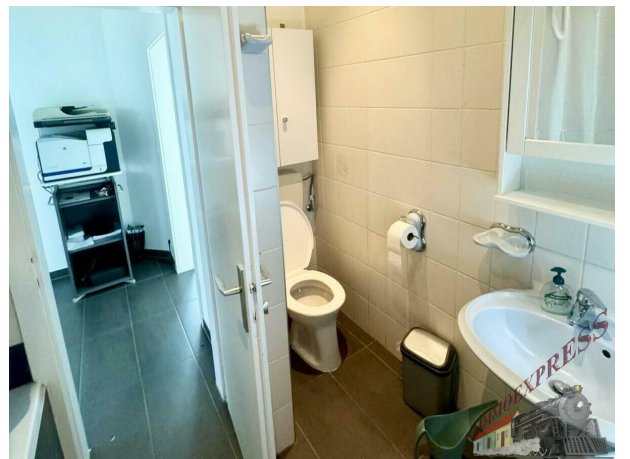
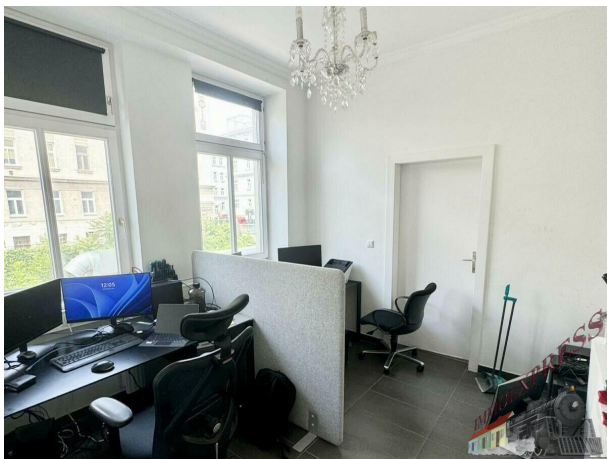


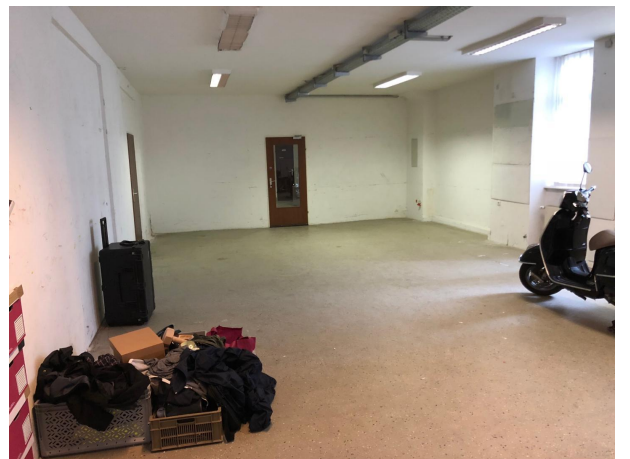
Werkstatt 1	73,86 m²
Werkstatt 2	38,67 m²
Werkstatt 3	21,18 m²
Werkstatt 4	39,72 m²
Lager	29,34 m²
WC 1	1,81 m²
WC 2	4,26 m²
NUTZFLÄCHE	208,99 m²
Hof 1	123,00 m²
Hof 2	54,00 m²

1160 Wien, Heigerleinstraße 23
Edgeschoss_Top 31 **VVSA**











Objektbeschreibung

Diese großzügige und gepflegte Büroetage an der Ecke Heigerleinstraße/Wilhelminenstraße bietet eine Gesamtfläche von ca. 325,70 m² und verfügt zusätzlich über 123 m² Parkmöglichkeit im Innenhof. Die Einheit erstreckt sich über zwei Etagen und besticht durch schöne, helle Büros, Besprechungsräume und Nebenräume.

Die Immobilie befindet sich in unmittelbarer Nähe zur Ottakringer Straße und Wilhelminenstraße. Zahlreiche Nahversorger wie Billa, Bipa, Apotheken und Banken sind innerhalb weniger Minuten erreichbar.

Parken:

Direkt im hauseigenen Hof stehen Ihnen Parkmöglichkeiten auf einer Fläche von 123 m² zur Verfügung.

Kosten:

EUR 4.990,- inkl. BK und gesetzl. MwSt. ohne HK

Kautions: 3 BMM

Provision: 3 BMM zzgl. 20% USt.

Befristung: Nach persönlicher Absprache

Ihr Ansprechpartner:

Herr Ehsan Karimian Tel.: 0676 46 46 646 || e.karimian@immo.express || Deutsch, English, Farsi

IMMO EXPRESS KG

Es wird darauf hingewiesen, dass zwischen Abgeber und Immobilienmakler ein wirtschaftliches Naheverhältnis besteht.

Gerne unterstützen wir Sie auch bei der Finanzierung bei diesem oder einem anderen Objekt. Sprechen Sie uns darauf an, wir beraten Sie gerne.

Wir weisen darauf hin, dass wir, mit Ausnahme von Wohnungssuchenden für Mietwohnungen, als DoppelmaklerIn tätig sind. Nähere Informationen zum DoppelmaklerIn auf Anfrage gerne.