

**Optimale Bürofläche mit 177 m² im Obergeschoss und
weitere Flächen verfügbar!**



Objektnummer: 965/973

Eine Immobilie von s REAL Kommerz

Zahlen, Daten, Fakten

Art:	Büro / Praxis
Land:	Österreich
PLZ/Ort:	2345 Brunn am Gebirge
Alter:	Neubau
Bürofläche:	177,00 m ²
WC:	2
Heizwärmebedarf:	E 146,80 kWh / m ² * a
Gesamtenergieeffizienzfaktor:	D 2,04
Kaltmiete (netto)	1.062,00 €
Kaltmiete	1.681,50 €
Miete / m²	6,00 €
Betriebskosten:	619,50 €
USt.:	336,30 €
Provisionsangabe:	

3 Bruttomonatsmieten zzgl. 20% USt.

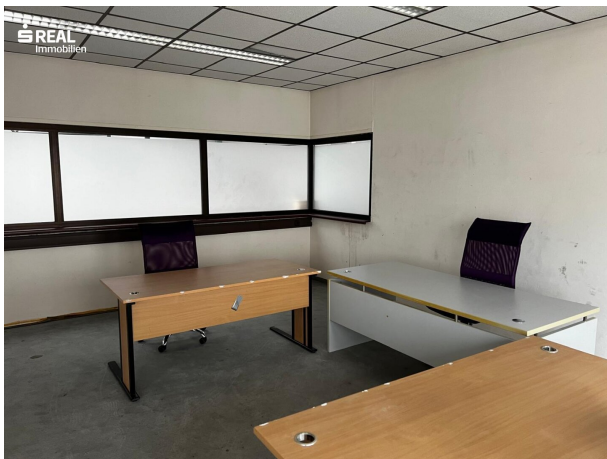
Ihr Ansprechpartner



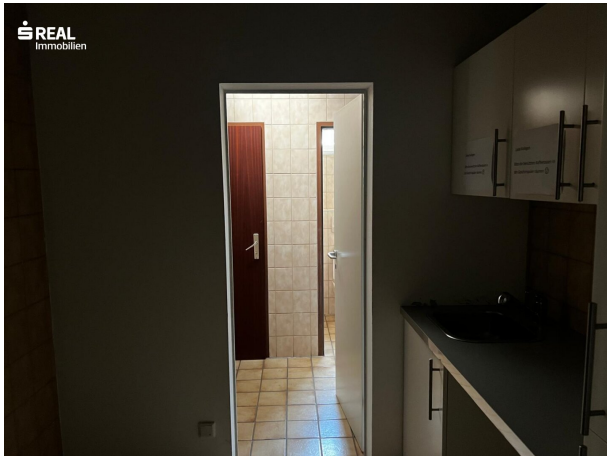
Walter Adelman

s REAL Wien - Zentrale
Landstraßer Hauptstraße 60
1030 Wien

T +43 (0)5 0100 - 26253
H +43 664 8387835



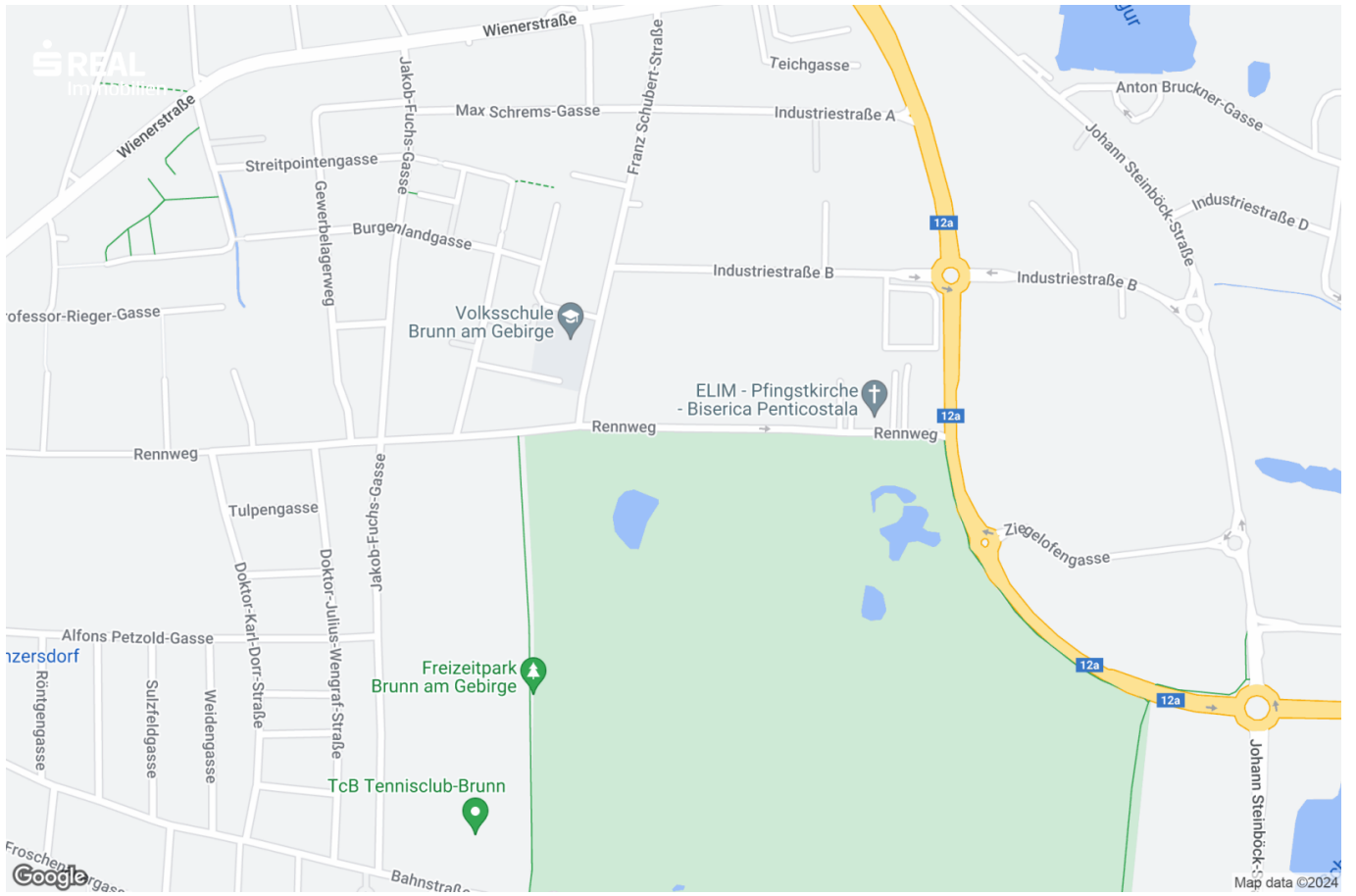








Skizze Halle



Objektbeschreibung

In einem Gewerbekomplex in Brunn gelangen zur Vermietung ein kleines Büro im EG mit ca. 56 m² (Bürohaus EG, im Plan Top 7 und Top 8). WC und Gemeinschaftsküche befinden sich am Gang. Außerdem gibt es noch ein größeres Büro im Erdgeschoss mit ca. 90 m² (Bürohaus EG, im Plan Top 11). WC und Gemeinschaftsküche am Gang. Des Weiteren ein Büro im Dachgeschoss (im 3. Obergeschoss) mit ca. 134 m² + 42 m² Terrasse. Das WC befindet sich im Stiegenhaus und die Küche ist im Mietobjekt. Der Zugang zu dieser Fläche erfolgt durch ein Stiegenhaus (kein Lift!).

Die Flächen sind ab sofort bezugsfertig. Hier steht außerdem eine zentral begehbare Bürofläche mit ca. 177 m² im OG zur Vermietung bereit. KFZ Stellplätze sind verfügbar!

Miete: 6,0 m²/Monat zzgl.Ust

BK: 3,5 m²/ Monat zzgl. Ust

Die 177,63 m² teilen sich wie folgt auf:

+ Gang 6,16 m² & 33,99 m²

+ Büro: 20,02 & 16,64 & 12,48 m²

+ Sanitär: 11,89 & 11,89 m²

+ Büro: 25,48 & 25,09 m²

+ Kleinteillager: 13,99 m²

Gerne stehe ich Ihnen auch telefonisch unter [+43 664 8387835](tel:+436648387835) bzw. walter.adelmann@sreal.at für all Ihre Fragen zur Verfügung!

Infrastruktur / Entfernungen

Gesundheit

Arzt <1.000m

Apotheke <500m

Klinik <3.500m

Krankenhaus <2.500m

Kinder & Schulen

Schule <500m

Kindergarten <1.000m

Universität <8.500m
Höhere Schule <4.000m

Nahversorgung

Supermarkt <500m
Bäckerei <1.500m
Einkaufszentrum <1.000m

Sonstige

Bank <500m
Geldautomat <500m
Post <1.500m
Polizei <1.500m

Verkehr

Bus <500m
U-Bahn <2.500m
Straßenbahn <4.000m
Bahnhof <1.500m
Autobahnanschluss <1.500m

Angaben Entfernung Luftlinie / Quelle: OpenStreetMap