

Wohnen im Grünen mit Dorfcharakter - ein moderner Familienraum!



Aussenansicht Nordseite

Objektnummer: 1613_8009

Eine Immobilie von RE/MAX Immoreal

Zahlen, Daten, Fakten

Art:	Haus - Reihenhaus
Land:	Österreich
PLZ/Ort:	6232 Münster
Baujahr:	ca. 2008
Möbliert:	Voll
Wohnfläche:	142,62 m ²
Zimmer:	5
Bäder:	2
WC:	3
Terrassen:	2
Stellplätze:	3
Heizwärmebedarf:	B 38,30 kWh / m ² * a
Gesamtenergieeffizienzfaktor:	A+ 0,66
Kaufpreis:	795.000,00 €
Infos zu Preis:	

Fixpreis

Provisionsangabe:

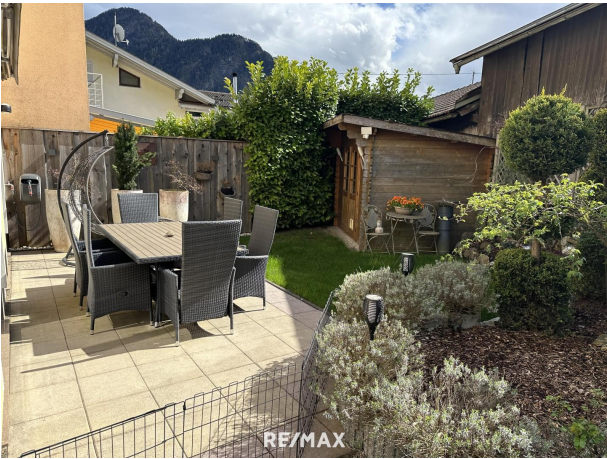
3.00 %

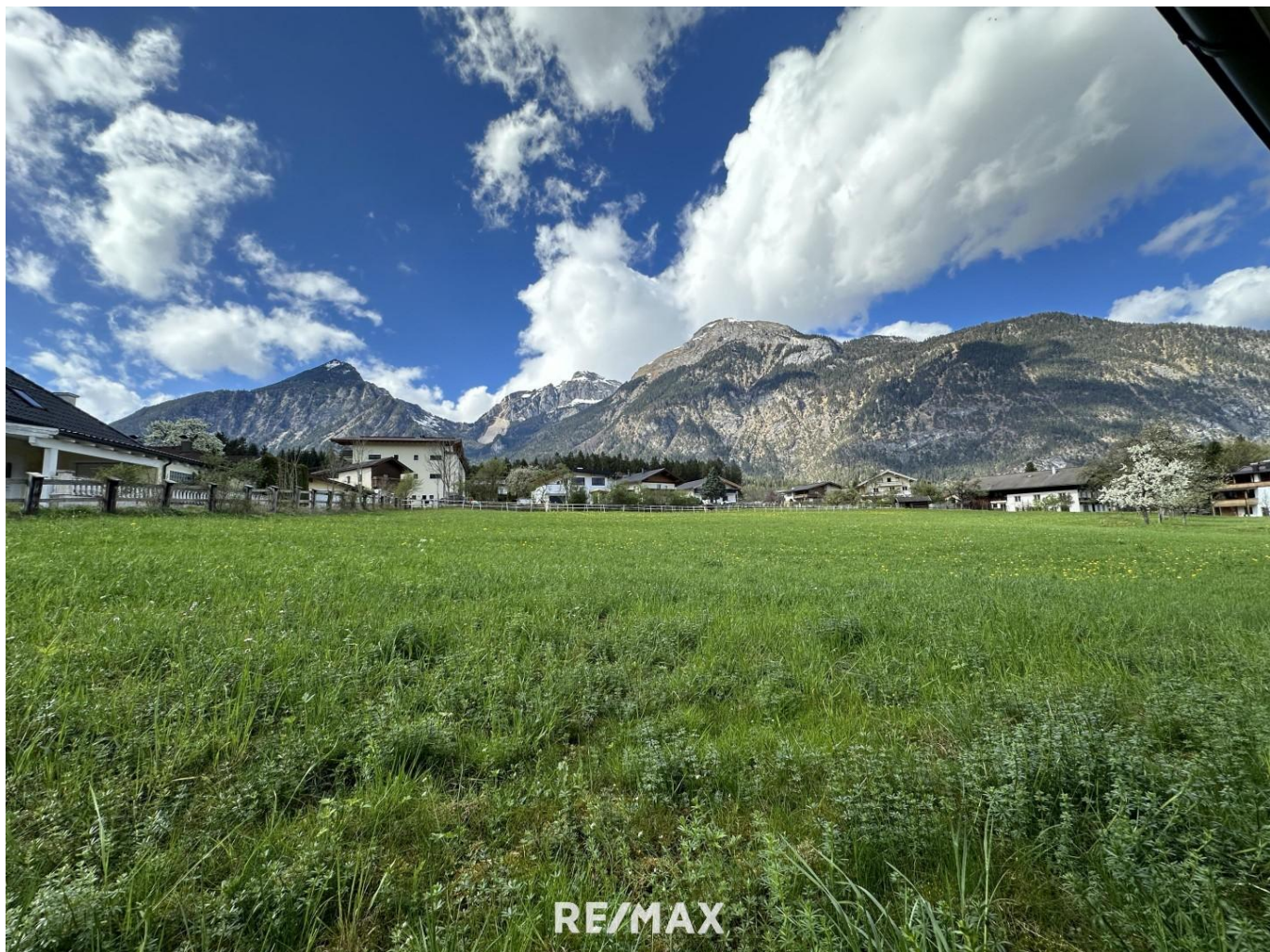
Ihr Ansprechpartner

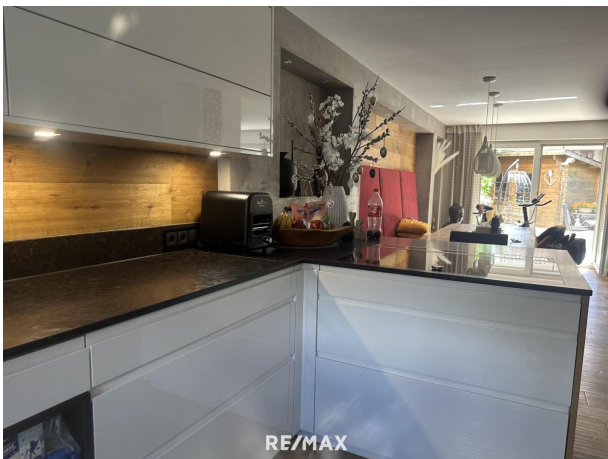


Nadja El Manchi

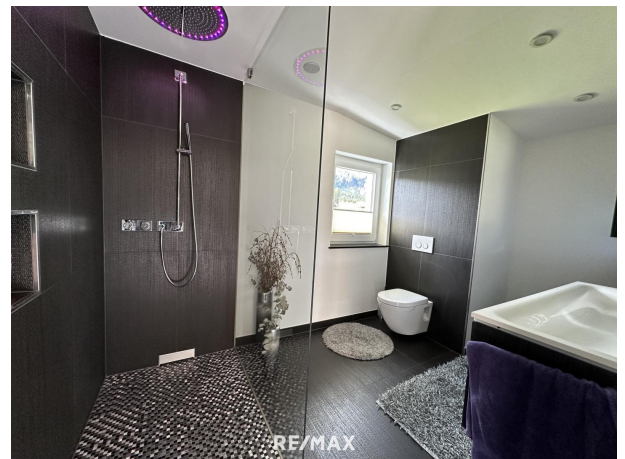
RE/MAX Recon 1

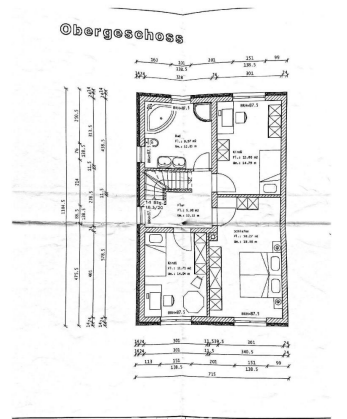
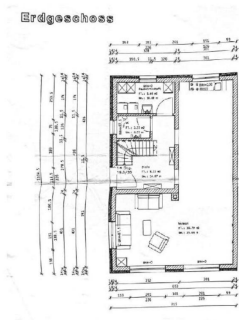




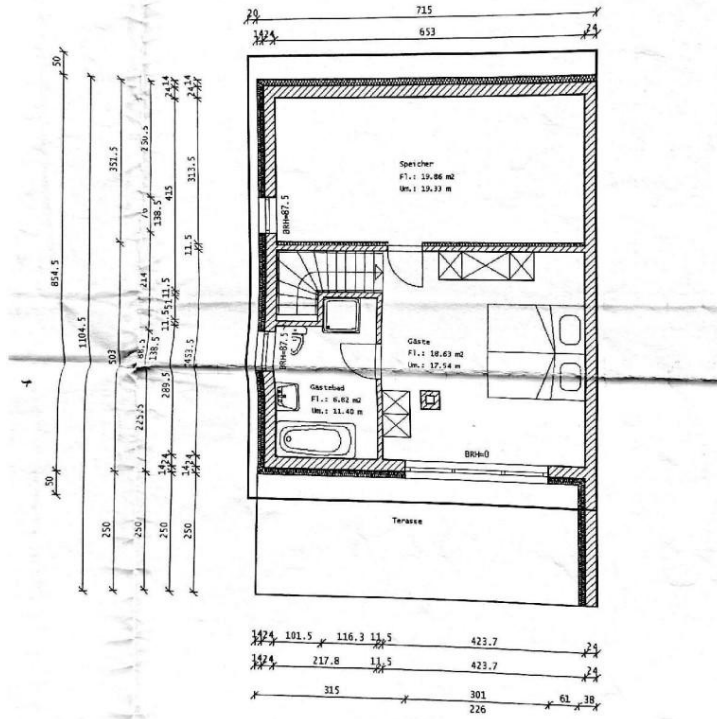








Dachgeschoss



RE/MAX

Objektbeschreibung

Wohnen im Grünen mit Dorfcharakter - ein moderner Familientraum! Die Unterländer Gemeinde Münster am Fuße des Rofengebirges ist rund 30 Autominuten von der Landeshauptstadt Innsbruck entfernt und liegt zwischen Schwaz und Rattenberg am Eingang des Zillertales und nördlich des Inns. Neben einer Volksschule und einer umfangreichen Kinderbetreuung für die Kleinsten ist Münster auch als familienfreundliche und naturnahe Gemeinde bekannt. Viele Wanderwege, ein Freischwimmbad und zahlreiche Ausflugsmöglichkeiten zum Achensee oder ins Zillertal bieten sich von hier aus an. Am Ende einer Siedlungsstraße kommt nun eine im Jahre 2008 errichtete Doppelhaushälfte mit rund 142 qm Wohnfläche zum Verkauf. Details zur Ausstattung: - Umfangreiche Neugestaltung der Innenräume im Jahre 2013 - Hochwertige – teilweise handgehobelte – Eichendielen-Parkettböden - Edle Holztüren - Moderne DAN-Küche (Kombi-Dämpfer 2 x, Geräte Miele + Neff) - Edle Essecke und viele andere Einbauten von Tischlerhand nach Maß - Gemütliches Wohnzimmer mit Kaminofen und Ausgang Garten/Terrasse West - 4 Schlafzimmer - 2 Badezimmer - 3 x WC's - Kontrollierte Wohnraumlüftung - Heizung Zentral mit Gas und Kaminofen mit Holz im Wohnzimmer - Carport für 2 PKW's + 1 Freiplatz - Angrenzend Abstell-/Lagermöglichkeit (versperrbar) mit Zugang von der Ostseite Haus - Im Kaufpreis ist auch die Vollausstattung der Liegenschaft (ausgenommen TV-Geräte, Waschmaschine und persönl. Fahrnissen) enthalten Eine tolle Terrasse vom Wohnraum (EG) aus erreichbar mit malerisch gepflegtem kleinen Garten laden zum Verweilen nach getaner Arbeit ein. Lassen Sie sich von diesem modernen Wohnhaus und dem traumhaft schönen Platz zum Wohlfühlen für die ganze Familie begeistern! Weitere Details finden Sie auf Anfrage in unserem ausführlichen Expose Wir bitten Sie um Verständnis, dass wir unserer Nachweispflicht nachkommen müssen und wir Anfragen nur unter Angabe der vollständigen Kontaktdaten (Name, Adresse, Telefonnummer, Email) beantworten können! Nicht alle Immobilien sind auf der Webseite zu sehen. Sie können uns gerne Ihren Suchwunsch bekannt geben. Angaben gemäß gesetzlichem Erfordernis:

Heizwärmebedarf: 38.3 kWh/(m²a)

Klasse B

Heizwärmebedarf:

Faktor Gesamtenergi 0.66

effizienz:

Klasse Faktor Gesam A+

tenergieeffizienz:

Sofern Sie eine Immobilie verkaufen oder vermieten möchten, stehe ich Ihnen jederzeit gerne zur Verfügung und freue mich, wenn Sie meine Dienste in Anspruch nehmen. Nadja El Manchi
Tel.: 0664 / 50 58 677, Mail: elmanchi@conterra.at

Weitere interessante Objekte finden Sie unter <http://www.remax-recon.at/>