

Elegantes Apartment im Loft Stil



Objektnummer: 21443

Eine Immobilie von CROWND Estates Service GmbH

Zahlen, Daten, Fakten

Art:	Wohnung
Land:	Österreich
PLZ/Ort:	1180 Wien
Wohnfläche:	92,77 m ²
Gesamtfläche:	103,92 m ²
Zimmer:	4
Bäder:	2
WC:	3
Balkone:	1
Kaufpreis:	699.000,00 €

Ihr Ansprechpartner



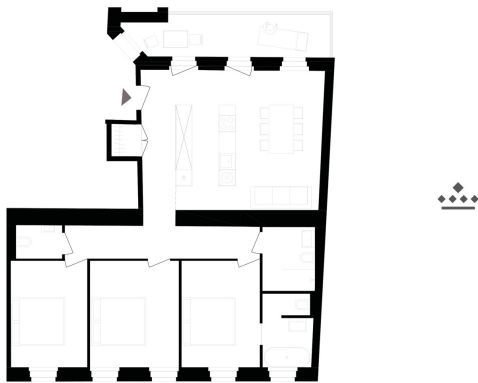
Crownd Estates Service

CROWND Estates Service GmbH
Esterhazygasse 22/15
1060 Wien

T +43 1 361 61 61 12

Gerne stehe ich Ihnen für weitere Informationen oder einen Besichtigungstermin zur Verfügung.





Objektbeschreibung

Mehr unter: <https://www.crownd.at/>

Für weitere Informationen oder um einen Besichtigungstermin zu vereinbaren, kontaktieren Sie uns noch heute telefonisch unter **+43 1 361 61 61** oder per Mail an sale@crownd.at!

Das stilvolle Apartment beeindruckt durch seine durchdachte Raumaufteilung und hochwertige Ausstattung. Beim Betreten gelangen Sie in einen eleganten Vorraum mit integrierter Garderobe. Die lichtdurchflutete Wohnküche öffnet sich zu einem großzügigen Balkon, der zusätzlichen Wohnraum im Freien bietet. Das Hauptschlafzimmer verfügt über ein stilvolles en-suite Bad, das höchsten Komfort verspricht. Zwei weitere geräumige Schlafzimmer bieten vielseitige Nutzungsmöglichkeiten. Ein zusätzliches, modern gestaltetes Badezimmer sowie ein drittes, separates WC im Flur sorgen für zusätzlichen Komfort und Bequemlichkeit.

Für weitere Informationen oder um einen Besichtigungstermin zu vereinbaren, kontaktieren Sie uns noch heute telefonisch unter **+43 1 361 61 61** oder per Mail an sale@crownd.at!

**Die hier gezeigten Fotos/Visualisierungen entsprechen nicht dem tatsächlichen Angebot. Sie dienen lediglich als Darstellung des Stils der angebotenen Wohnung.*

Infrastruktur / Entfernungen

Gesundheit

Arzt <500m
Apotheke <500m
Klinik <500m
Krankenhaus <1.000m

Kinder & Schulen

Schule <500m
Kindergarten <500m
Universität <1.000m
Höhere Schule <1.000m

Nahversorgung

Supermarkt <500m
Bäckerei <500m
Einkaufszentrum <1.000m

Sonstige

Geldautomat <500m

Bank <500m

Post <500m

Polizei <500m

Verkehr

Bus <500m

U-Bahn <500m

Straßenbahn <500m

Bahnhof <500m

Autobahnanschluss <3.000m

Angaben Entfernung Luftlinie / Quelle: OpenStreetMap