

Exklusive Gartenwohnung in Landskron / Landsitz



Wohnanlage

Objektnummer: 0015000761

Eine Immobilie von Raiffeisen Kärnten

Zahlen, Daten, Fakten

Art:	Wohnung
Land:	Österreich
PLZ/Ort:	9523 Landskron
Baujahr:	2018
Wohnfläche:	75,68 m ²
Zimmer:	3
Bäder:	1
Terrassen:	1
Garten:	104,00 m ²
Heizwärmebedarf:	A 21,50 kWh / m ² * a
Gesamtenergieeffizienzfaktor:	A+ 0,67
Kaufpreis:	349.000,00 €
Betriebskosten:	263,64 €
Provisionsangabe:	

3% des Kaufpreises plus 20% USt.

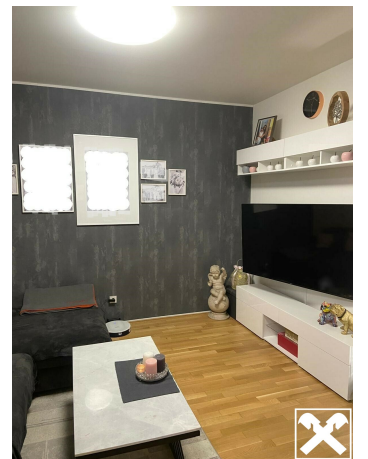
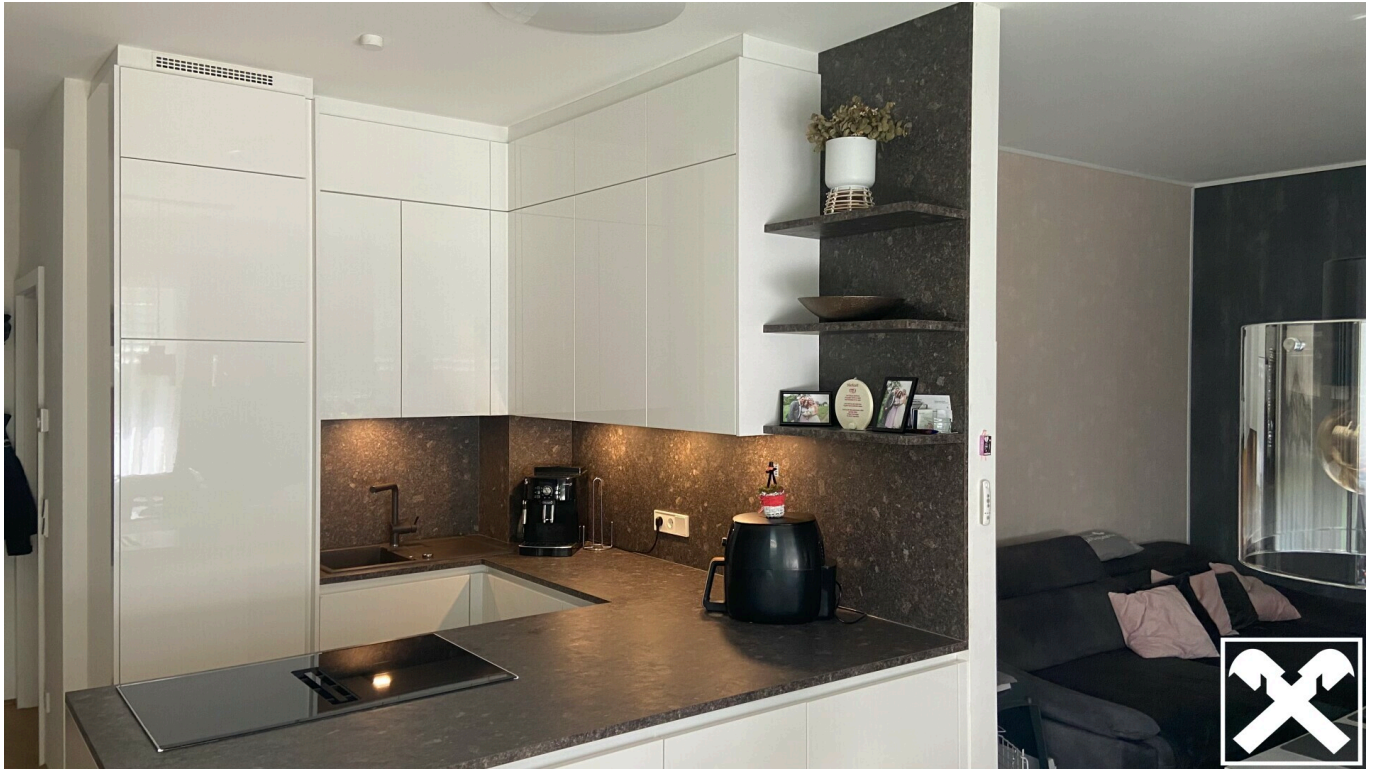
Ihr Ansprechpartner



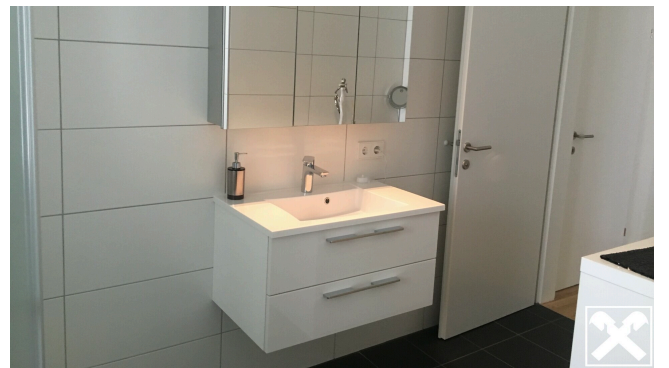
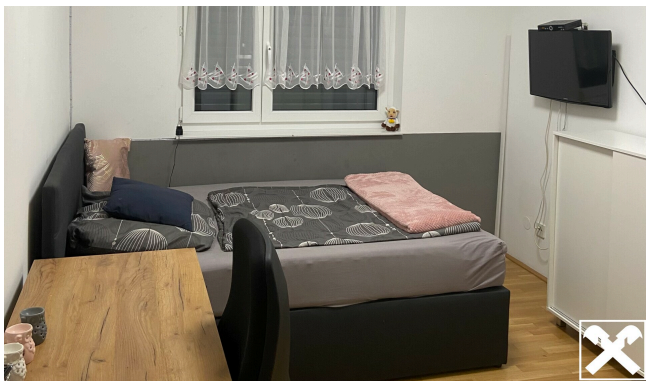
Manfred Meyer

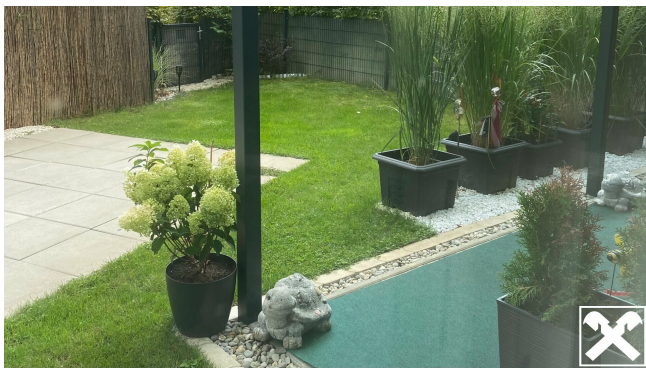
Raiffeisen Immobilien Kärnten GmbH
Hauptstraße 82
9871 Seeboden

T +43476281013
H +43 664 214 07 93

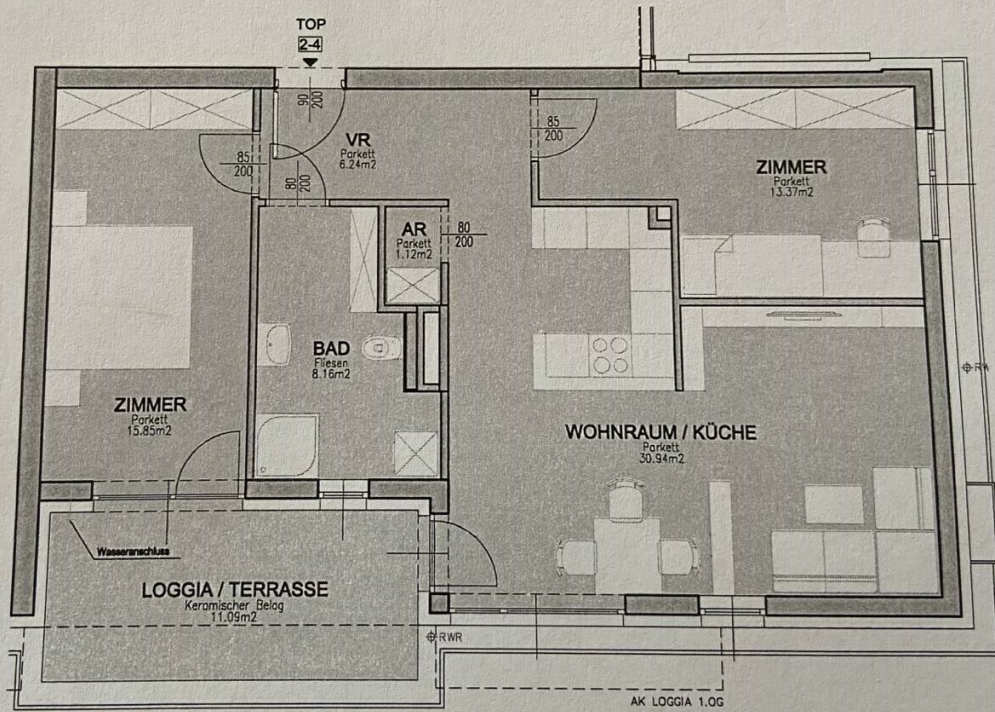


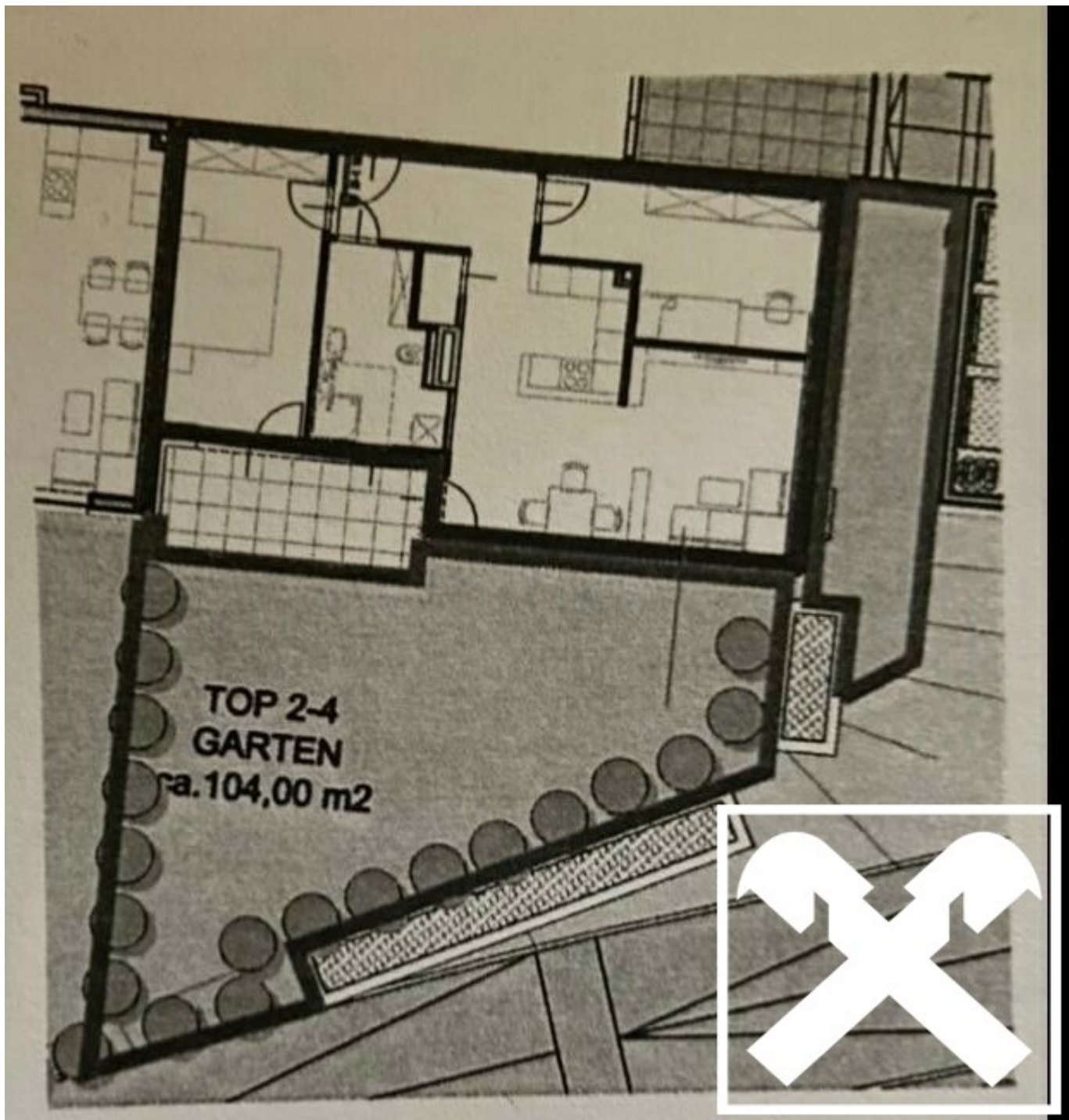






WOHN-NFL 75,68m²
LOGGIA 11,09m²
GARTENANTEIL ca. 104m²

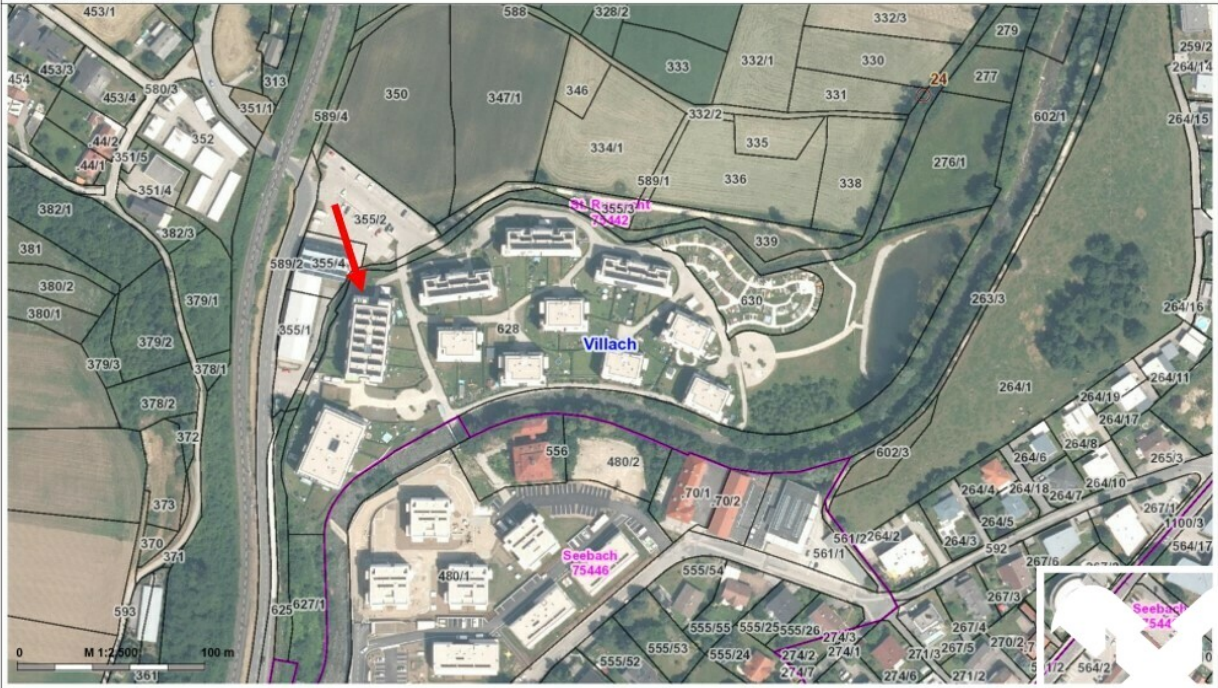




TOP 2-4
GARTEN
ca. 104,00 m²

Erstellt am: 26.06.2024 von:

Maßstab: 1:2500



Objektbeschreibung

Entfernt von der Stadt und doch nah am Zentrum. Wohnen und die Natur in vollen Zügen genießen, das alles bietet das Wohnprojekt Landsitz. Die gesamte Infrastruktur des Stadtteils Landskron ist in unmittelbarer Nähe vorhanden. Gleichzeitig sind der Ossiacher See und das Schigebiet Gerlitz in greifbarer Nähe.

Die gesamte Anlage ist autofrei angelegt. Tiefgaragen unter den Häusern ermöglichen die direkte und wetterunabhängige Erreichbarkeit der Wohnungen über Aufzüge bzw. Treppenhäuser.

Innerhalb der Anlage befindet sich ein über ein Hektar großes Naherholungsgebiet mit einer Wasserfläche und großzügigen Grünflächen sowie einem Kinderspiel- bzw. Gemeinschaftsbereich.

Die Anlage wird über ein Solarheizwerk bzw. Fernwärme versorgt.

Die Wohnung weist einen gut durchdachten Raumschnitt auf und bietet helles, angenehmes Wohnklima. Sie besteht aus einem offenen Küche-Wohn-Essbereich, 2 Schlafzimmern, einem Bad (mit Dusche und Fenster) sowie Abstellraum und Vorraum. Vom Esszimmer sowie von einem Schlafzimmer gelangt man auf die überdachte Terrasse und in den Garten, welcher südöstlich ausgerichtet ist.

Die Fenster bzw. Terrassentüren sind in 3fach-Isolierung Kunststoff ausgeführt und verfügen alle über elektrische Raffstores sowie Insektenschutzgitter bzw. Insektenschutztüren. Die Böden sind in Parkett bzw. Fliesen ausgeführt.

Weiters gehört zur Wohnung ein Kellerabteil. Im Haus sind außerdem Lagerräume für Fahrräder und Kinderwagen vorhanden.

Die moderne Einbauküche (NEU), die Verbauten im Bad sowie auch der PKW-Tiefgaragenplatz sind inklusive und runden das Angebot ab.