

Ehemalige Mühle mit großem Grundstück



Ansicht

Objektnummer: 0002000240

Eine Immobilie von Waldviertel Immobilien Vermittlung

Zahlen, Daten, Fakten

| | |
|--------------------------|------------------------|
| Art: | Haus - Einfamilienhaus |
| Land: | Österreich |
| PLZ/Ort: | 3623 Kottes |
| Kaufpreis: | 95.000,00 € |
| Provisionsangabe: | |

3% des Kaufpreises plus 20% USt.

Ihr Ansprechpartner

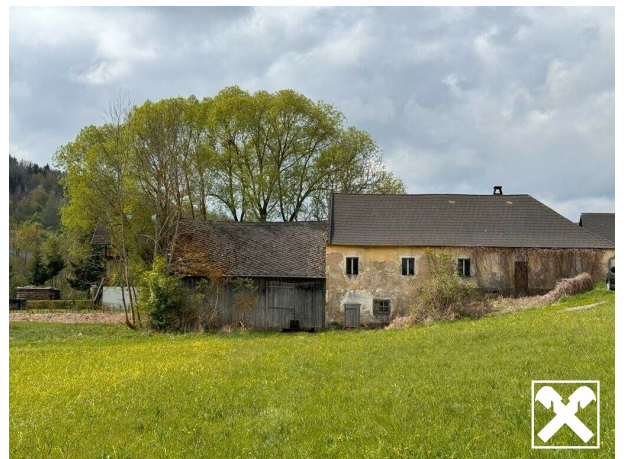


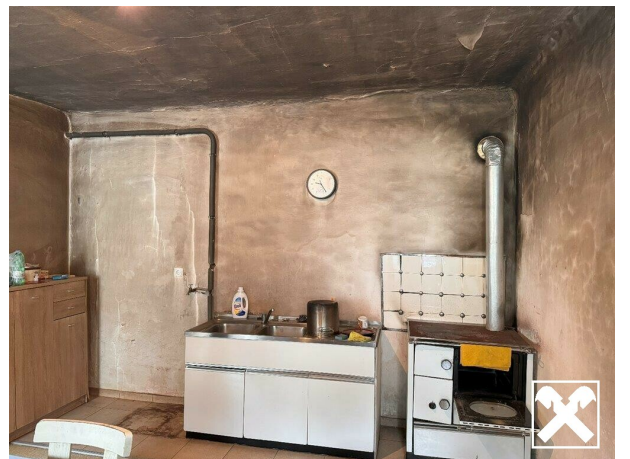
Ferdinand Schöfelder

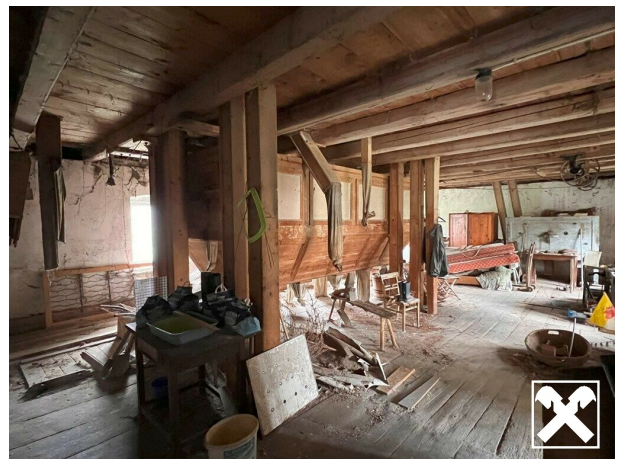
Waldviertel Immobilien Vermittlung Ges.m.b.H.
Landstraße 26
3910 Zwettl

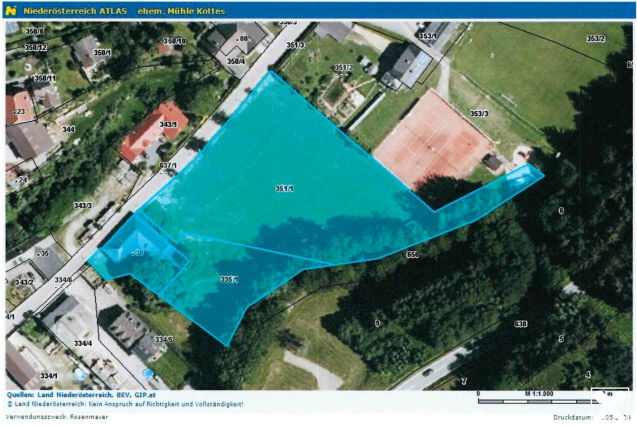
T +43 2822 52681
H +43 664 432 11 14

Gerne stehe ich Ihnen für weitere Informationen oder einen Besichtigungstermin zur Verfügung.









Objektbeschreibung

Am Ortsrand von Kottes im Waldviertel steht eine alte, stark sanierungsbedürftige Mühle zum Verkauf.

Das Gesamtgrundstück hat ein Ausmaß von 8.102 m². Der straßenseitige Teil des Grundstücks - ca. 2.100 m² - befindet sich laut Flächenwidmungsplan der Gemeinde im Bauland-Wohngebiet.

Der rückwertige Teil des Grundstücks befindet sich im Grünland- Überflutungsgebiet und grenzt direkt an die Kleine Krems. Für die Mühle gibt es kein bestehendes Wasserrecht.

Im Inneren des Mühlengebäudes steht noch teilweise die alte Mühlentechnik zum Bestaunen bereit.

Die Liegenschaft ist an des öffentliche Wasser-, Kanal- und Stromnetz angeschlossen.

Für weitere Fragen sowie Besichtigungswünsche stehen wir Ihnen gerne zur Verfügung.