

Sicheres Investment! Ab sofort Mieteinnahmen!



Straßenfront und Einfahrt

Objektnummer: 0001008759

Eine Immobilie von Raiffeisen Immobilien Vermittlung

Zahlen, Daten, Fakten

Art:	Zinshaus Renditeobjekt - Mehrfamilienhaus
Land:	Österreich
PLZ/Ort:	2650 Payerbach
Wohnfläche:	600,09 m ²
Garten:	654,00 m ²
Heizwärmebedarf:	E 198,10 kWh / m ² * a
Gesamtenergieeffizienzfaktor:	D 2,31
Kaufpreis:	650.000,00 €
Provisionsangabe:	

3% des Kaufpreises plus 20% USt.

Ihr Ansprechpartner



Eveline Kamper

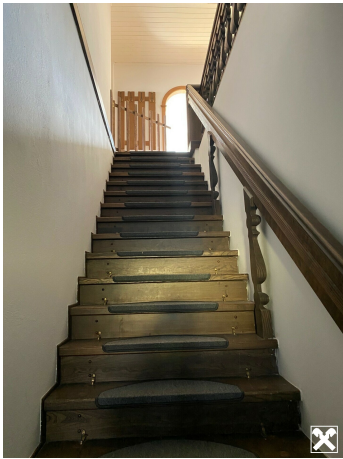
Raiffeisen Immobilien Vermittlung Ges.m.b.H
Friedrich-Wilhelm-Raiffeisen-Platz 1
1020 Wien

T +43517517

H +43 664 60 517 517 52

Gerne stehe ich Ihnen für weitere Informationen oder einen Besichtigungstermin zur Verfügung.









Objektbeschreibung

Zu 80% ist die Liegenschaft vermietet und generiert Mieteinnahmen! Nur eine Wohnung steht derzeit noch leer (Möglichkeit zum Umbau in zwei kleinere Wohnungen).

Jede Wohnung verfügt über einen eigenen, extra begehbaren Garten und einen Autoabstellplatz im Innenhof.

Investieren Sie in unbeständigen Zeiten in eine verlässliche Währung - den Immobilienmarkt!