

Kufstein: Neubau! 2-Zimmer- Garten-Wohnung zu kaufen.



Wohnküche 1.2

Objektnummer: 23K146_2

Eine Immobilie von AlphaReal GmbH

Zahlen, Daten, Fakten

Art:	Wohnung - Terrassenwohnung
Land:	Österreich
PLZ/Ort:	6330 Kufstein / Endach
Baujahr:	2024
Zustand:	Erstbezug
Wohnfläche:	77,37 m ²
Zimmer:	2
Bäder:	1
Terrassen:	1
Stellplätze:	2
Garten:	36,50 m ²
Keller:	2,30 m ²
Heizwärmebedarf:	33,00 kWh / m ² * a
Gesamtenergieeffizienzfaktor:	A 0,75
Kaufpreis:	379.170,00 €
Betriebskosten:	283,00 €
Heizkosten:	25,00 €
Provisionsangabe:	

3% zzgl. MwSt.

Ihr Ansprechpartner



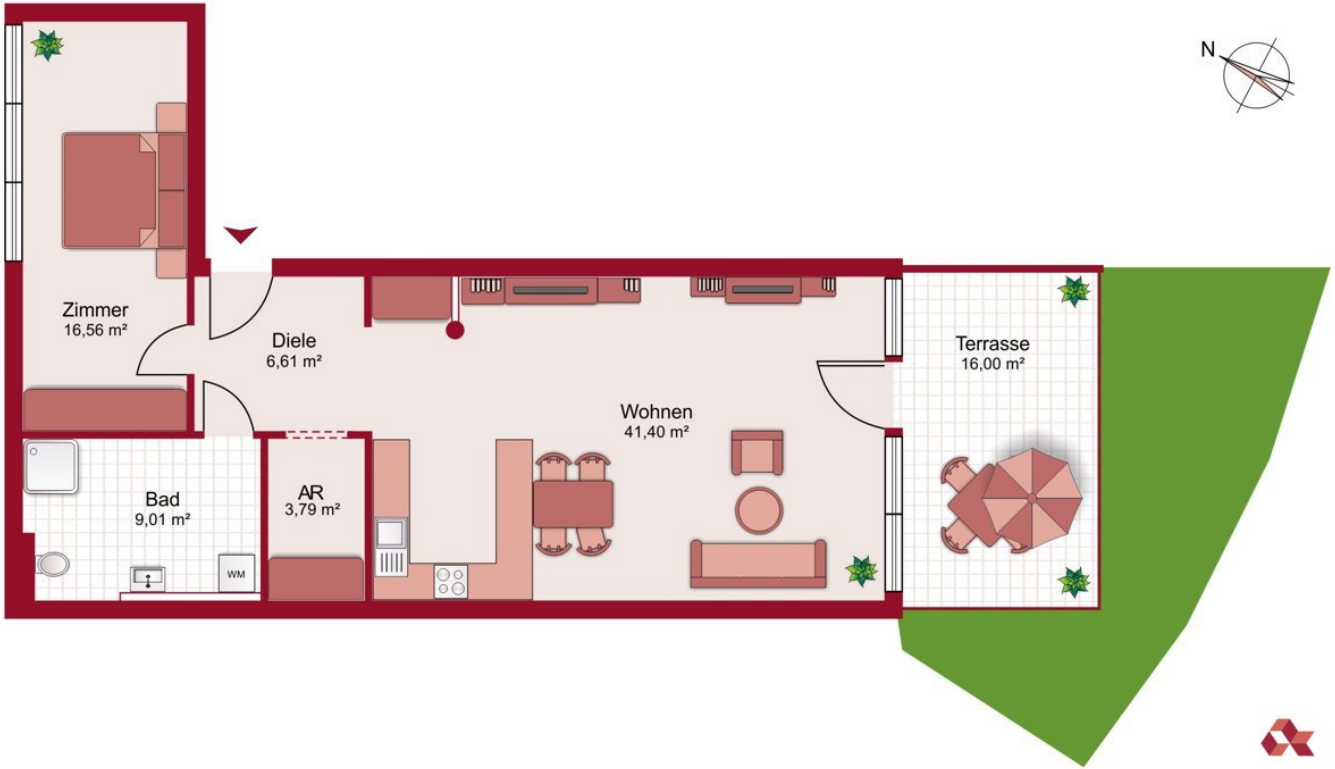
Marco Kaufmann

AlphaReal GmbH
Maderspergerstraße 2









Objektbeschreibung

Im begehrten Bauprojekt "Endach 18" wurden vor Kurzem 3 weitere Wohneinheiten fertiggestellt. Top W2 verteilt sich auf einer Wohnfläche von 77,37 m², verfügt über eine 16m² große Terrasse sowie einen 36,50 m², nach Süden ausgerichteten Garten. Ein Kellerabteil ist bereits im Preis inkludiert. Als besondere Highlights verfügen alle 3 Einheiten über eine hochwertige Ausstattung sowie großzügige Raumhöhen von 2,80m. Auf Wunsch stehen auch noch Autoabstellplätze in der Tiefgarage zum Kauf zur Verfügung. Weitere Informationen wie eine detaillierte Bau- und Ausstattungsbeschreibung, Geschosspläne, Grundrisse etc. erhalten Sie gerne nach Ihrer Anfrage oder bei einem persönlichen, unverbindlichen Beratungstermin in unserem Büro. Dort helfen wir Ihnen in entspannter Atmosphäre bei der Auswahl der für Sie passenden Wohnung. Die Darstellungen der Grundrisse, Schnitte, etc. bzw. der Schaubilder und Ansichten, auch von Einrichtungsgegenständen und Geräten, etc. gelten nicht als Bestandteil der Bau- und Ausstattungsbeschreibung; maßgebend für die Ausstattung der Wohnungen ist die Bau- und Ausstattungsbeschreibung. Bei Visualisierungen und Schaubildern, welche die Anlage abbilden, handelt es sich lediglich um Beispielbilder, daraus können keine Ansprüche einer bestimmten Ausführungsart oder der Verwendung bestimmter Materialien, Farben udgl. abgeleitet werden. Die Auswahl der Materialien für die im Außenbereich sichtbaren Elemente obliegt ausschließlich dem Architekten, bzw. Bauträger. Die in den Plänen angeführten Maße sind Rohbaumaße, diese sind ohne Putz, Wandfliesen, etc. angegeben. Für Einrichtungsgegenstände bzw. Möblierung sind unbedingt Naturmaße zu nehmen. Maßtoleranzen bis zu $\pm 3\%$ werden beiderseits akzeptiert.