

Einfamilienresidenz mit großem Garten und Pool



Einfamilienresidenz

Objektnummer: 0003002321

Eine Immobilie von Raiffeisen Salzburg

Zahlen, Daten, Fakten

Art:	Haus - Einfamilienhaus
Land:	Österreich
PLZ/Ort:	5071 Wals
Baujahr:	ca. 1974
Möbliert:	Teil
Wohnfläche:	116,00 m ²
Zimmer:	4
Bäder:	2
WC:	1
Terrassen:	1
Keller:	78,00 m ²
Heizwärmebedarf:	E 197,00 kWh / m ² * a
Gesamtenergieeffizienzfaktor:	C 1,70
Kaufpreis:	1.480.000,00 €
Provisionsangabe:	

3% des Kaufpreises plus 20% USt.

Ihr Ansprechpartner



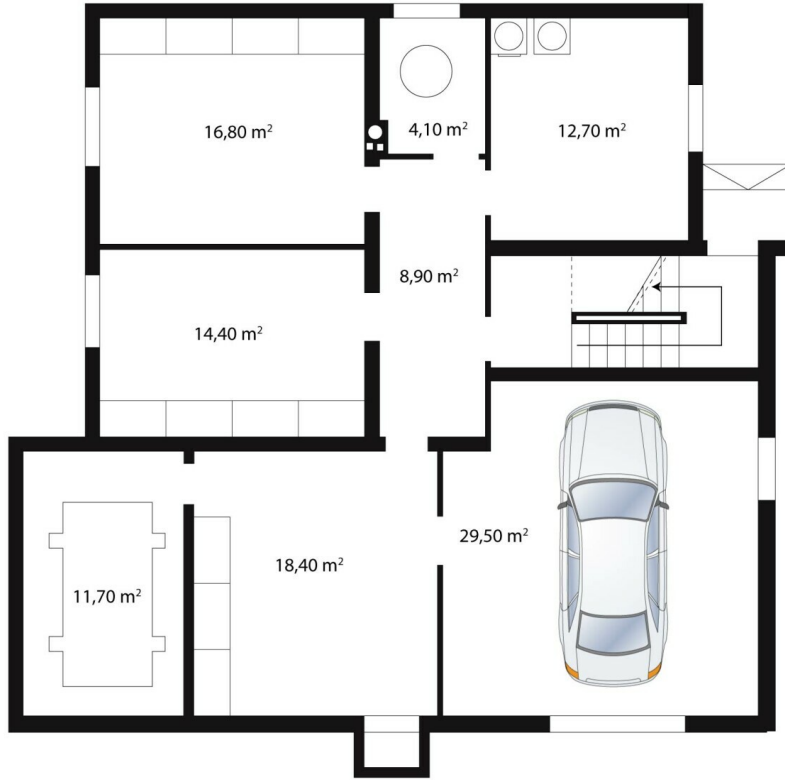
Lukas Schubert

Raiffeisen Immobilien Salzburg eGen
Schwarzstraße 13-15
5020 Salzburg

T +43 662 8886-14226







Objektbeschreibung

Einfamilienresidenz mit Swimming-Pool und großem Garten.

Hier erwartet Sie ein Einfamilienhaus auf einem großzügigen Grundstück.

Die Liegenschaft verfügt über einen Swimmingpool, eine Garage und ein Carport, was Ihnen ausreichend Platz für Ihre Fahrzeuge bietet. Dieses beeindruckende Anwesen besticht durch seine solide Bausubstanz und die großzügige Raumaufteilung. Es begrüßen Sie drei Schlafzimmer, eine Küche mit anschließender Stube. Das Badezimmer verfügt über eine Badewanne und eine Duschkabine. Das WC ist extra. Der gemütliche Kachelofen im Wohnzimmer sorgt für wohlige Wärme an kalten Tagen. Die große Terrasse mit Markise lädt zum Entspannen und Genießen ein. Der gut belichtete Keller wurde adaptiert, so das dort Besuch nächtigen kann. Ein Badezimmer und eine Saunakabine runden das Untergeschoss ab.

Die Massivbauweise garantiert Langlebigkeit und Stabilität. Eine Gartenhütte bietet zusätzlichen Stauraum für Gartengeräte und Co. Die einbruchsichere Haustüre sowie die Bewegungsmelder sorgen für Sicherheit rund ums Haus.

Die Lage des Anwesens ist einfach traumhaft: Ruhig, charmant und ländlich gelegen, bietet sie den idealen Rückzugsort für Naturliebhaber. Gleichzeitig profitieren Sie von einer guten Infrastruktur (Busanbindung) mit Schulen, Kindergärten und zahlreichen Freizeitmöglichkeiten in der Nähe.

Wir weisen auf unsere Tätigkeit als Doppelmakler und eine wirtschaftliches Naheverhältnis hin.