

**Leben in der Dumreichergasse, ruhige und dennoch gut
angebundener Grünlage in Essling Belagsfertig Plus**



p037262

Objektnummer: 126558

Eine Immobilie von IMMOcontract Immobilien Vermittlung GmbH

Zahlen, Daten, Fakten

Art:	Haus - Doppelhaushälfte
Land:	Österreich
PLZ/Ort:	1220 Wien
Zustand:	Erstbezug
Wohnfläche:	120,56 m ²
Nutzfläche:	120,56 m ²
Zimmer:	4
Bäder:	1
WC:	1
Terrassen:	1
Stellplätze:	1
Keller:	55,20 m ²
Heizwärmebedarf:	38,00 kWh / m ² * a
Gesamtenergieeffizienzfaktor:	0,65
Kaufpreis:	781.900,00 €
Betriebskosten:	176,50 €

Ihr Ansprechpartner

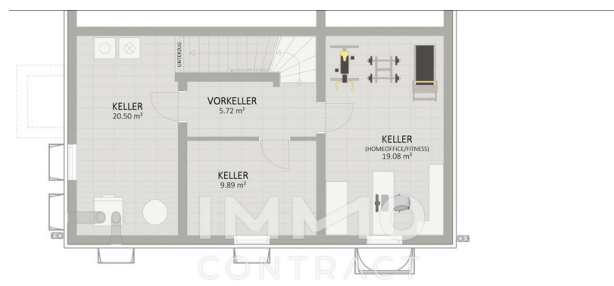
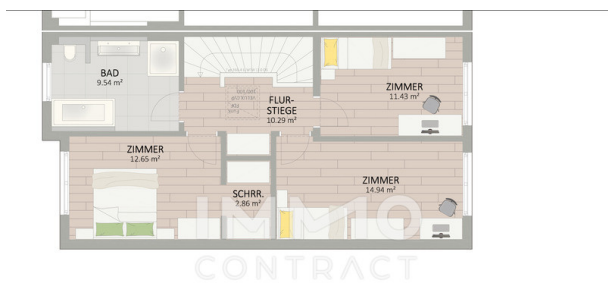


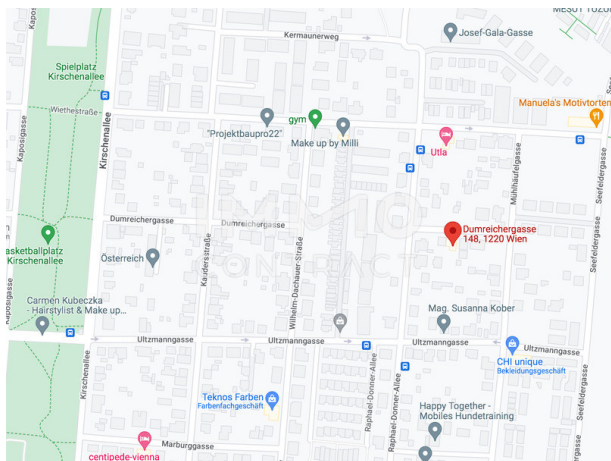
Markus Halbauer

IMMOcontract Immobilien Vermittlung GmbH
Grenzgasse 10-12/1
3100 St.Pölten

H +43 660 499 07 95

Gerne stehe ich Ihnen für weitere Informationen oder einen Besichtigungstermin zur Verfügung.





Objektbeschreibung

In sehr schöner, ruhiger und dennoch gut angebundener Grünlage von Essling bei der Kirschenallee genießen Sie das Leben in der Dumreichergasse in Ihrem wunderbaren Eigenheim im Erstbezug. Freuen Sie sich auf Nettowohnflächen von 120-128 m², aufgeteilt auf 4 Zimmer in moderner Architektur und mit ausgeklügelten Grundrissen. Auch in Ihrem eigenen Garten mit Terrasse fühlt sich das Leben wie Urlaub an – 365 Tage im Jahr. Die Grundstücksgrößen liegen bei 224-318 m². Und auch in den Keller gehen Sie beschwingt und lachend, denn dort erwarten Sie über 50 m², die Sie auch für Hobbys, Fitness oder ganz besonders ruhiges Arbeiten im Home-Office nützen können. Auch hier haben wir Wert auf entsprechend hochwertige Bodenbeläge und viel Licht gelegt. Jeder Moment, den Sie in Ihrem neuen Zuhause verbringen, soll und wird Ihnen Freude machen. Nehmen Sie uns beim Wort: Bei unseren Häusern stimmt einfach alles – wir planen mit architektonischer Sorgfalt und setzen die Projekte mit Liebe zum Detail um. Selbst die Zäune und Außenanlagen sind bereits im Kaufpreis inkludiert! Hier in der Dumreichergasse erleben Sie entschleunigtes Wohnen im Grünen mit gleichzeitig guter Anbindung in die City.