

**Modernes 3 Sterne Business-/Golfhotel mit Blick auf
Neusiedlersee zu verpachten bzw zu verkaufen**



Objektnummer: 2662

Eine Immobilie von Austria Real GmbH

Zahlen, Daten, Fakten

Art:	Gastgewerbe - Hotels
Land:	Österreich
PLZ/Ort:	7082 Donnerskirchen
Nutzfläche:	2.000,00 m ²
Zimmer:	46
WC:	50
Kaufpreis:	2.000.000,00 €
Provisionsangabe:	

3% des Kaufpreises zzgl. 20% USt.

Ihr Ansprechpartner



Tatjana Sulzenbacher

Austria Real GmbH
Jasomirgottstraße 6/XF
1010 Wien

T +4312632555
H +43664 5290774

Gerne stehe ich Ihnen für weitere Informationen oder einen Besichtigungstermin zur Verfügung.

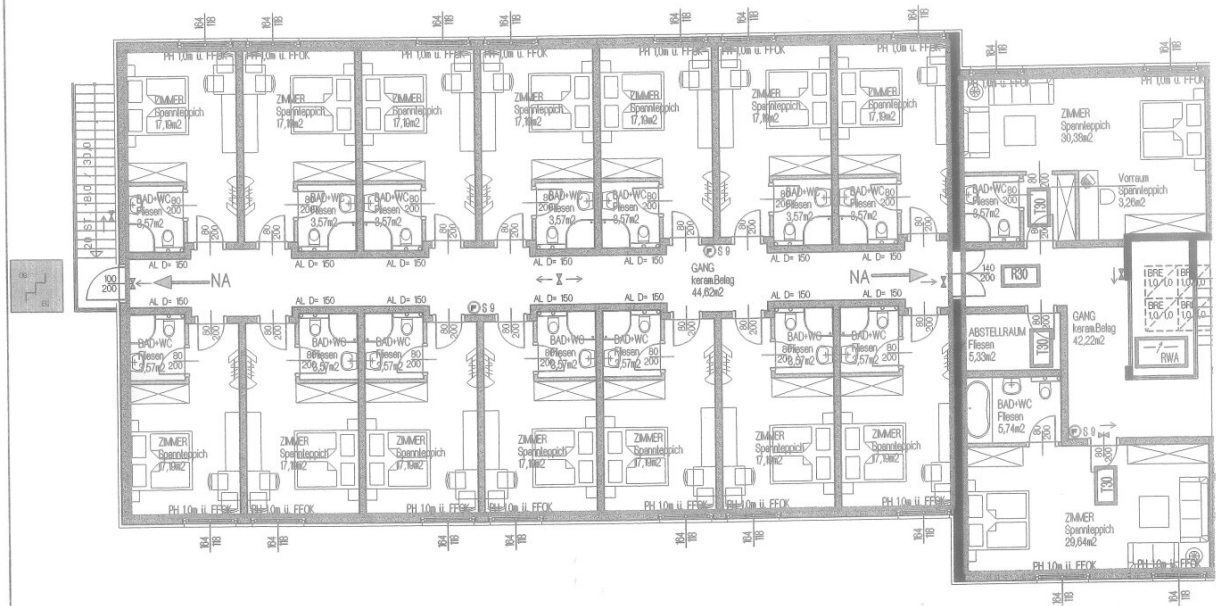








OBERGESCHOSS Fluchtwegorientierungsplan



ERDGESCHOSS Fluchtwegorientierungsplan

Objektbeschreibung

Lage:

Am Rande Neusiedlersee

5 Gehminuten zum Dorfzentrum

Flughafen Wien-Schwechat I- 50 km, 45 Autominuten

Golfplatz ist in 10,2 km Entfernung.

Zahlreiche Weingärten in der Umgebung

Logis:

46 Zimmer

Die Zimmer verfügen über einen Patio, einen Schreibtisch und einen Flachbildfernseher mit Satellitenkanälen, eine getrennte Toilette und eine Dusche in den Badezimmern.

Gastronomie: Restaurant und Snack-Bar, modern ausgestattete Küche
Im Sommer Panoramablick von der Terrasse

Zahlreiche Weingärten in der Umgebung

Seminarräume: für ca. 80 Personen

Parking: kostenlose Privatparkplätze

Gästeprofil: Geschäftsreisende, Seminargäste, Urlauber und Golfer

Zustand: gepflegt

Heizung für jedes Zimmer steuerbar und abdrehbar

Ausbaupotenzial vorhanden.

Die fertige Planung für Ausbau ist vorhanden und sieht vor, dass ein Hotel in ein Apartmenthotel pazifiziert wird.

Wir weisen darauf hin, dass zwischen dem Vermittler und dem zu vermittelnden Dritten ein familiäres oder wirtschaftliches Naheverhältnis besteht.

Der Vermittler ist als Doppelmakler tätig.

Infrastruktur / Entfernungen

Gesundheit

Arzt <4.000m

Apotheke <2.000m

Kinder & Schulen

Schule <2.000m

Kindergarten <8.000m

Höhere Schule <9.500m

Nahversorgung

Supermarkt <500m

Bäckerei <5.500m

Sonstige

Geldautomat <2.500m

Bank <2.500m

Post <5.500m

Polizei <4.000m

Verkehr

Bus <1.000m

Bahnhof <1.500m

Angaben Entfernung Luftlinie / Quelle: OpenStreetMap