

Moderne Doppelhaushälfte in toller Aussichtslage



Gartenansicht

Objektnummer: 0004001479

Eine Immobilie von Real-Treuhand Immobilien

Zahlen, Daten, Fakten

Art:	Haus - Doppelhaushälfte
Land:	Österreich
PLZ/Ort:	4342 Baumgartenberg
Baujahr:	2019
Wohnfläche:	152,79 m ²
Nutzfläche:	161,35 m ²
Zimmer:	5
Bäder:	1
WC:	2
Balkone:	1
Terrassen:	1
Garten:	266,00 m ²
Heizwärmebedarf:	A++ 8,70 kWh / m ² * a
Gesamtenergieeffizienzfaktor:	A++ 0,12
Kaufpreis:	495.000,00 €
Provisionsangabe:	

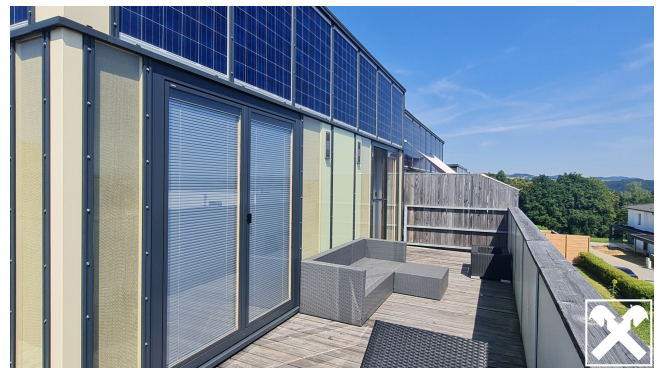
3% des Kaufpreises plus 20% USt.

Ihr Ansprechpartner

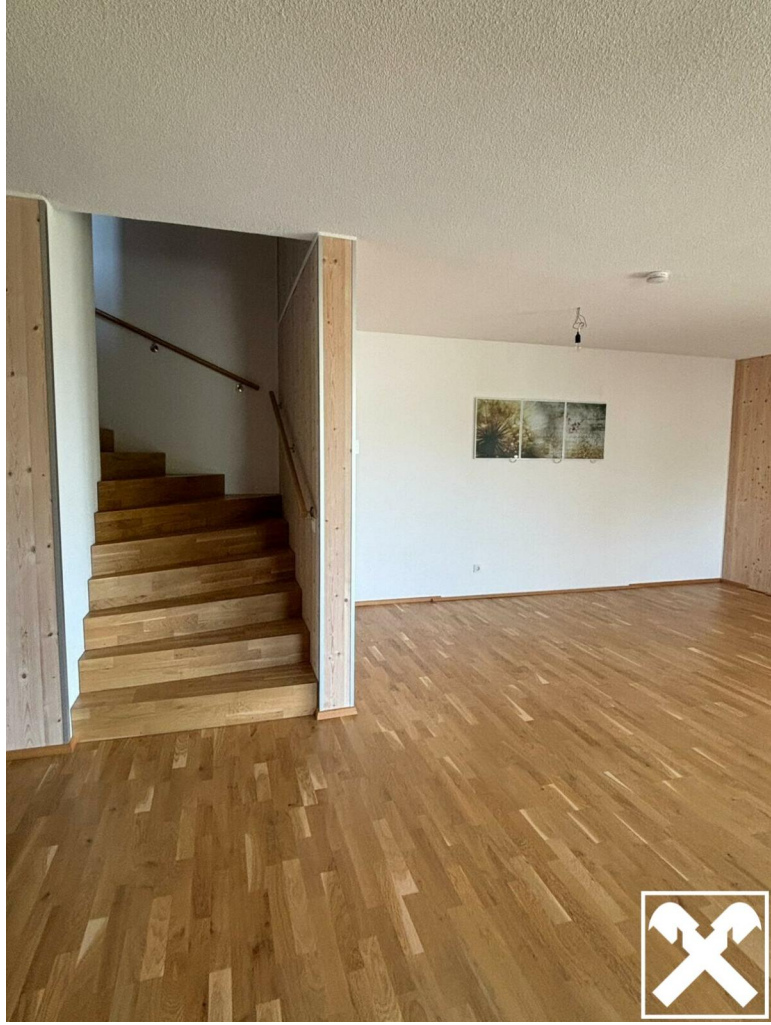


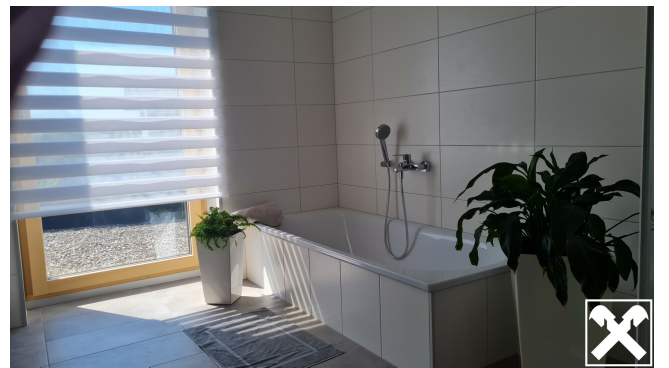
Claudia Lindinger-Pesendorfer

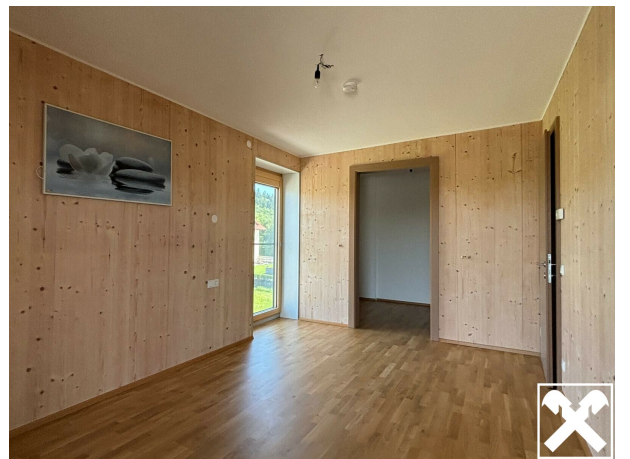
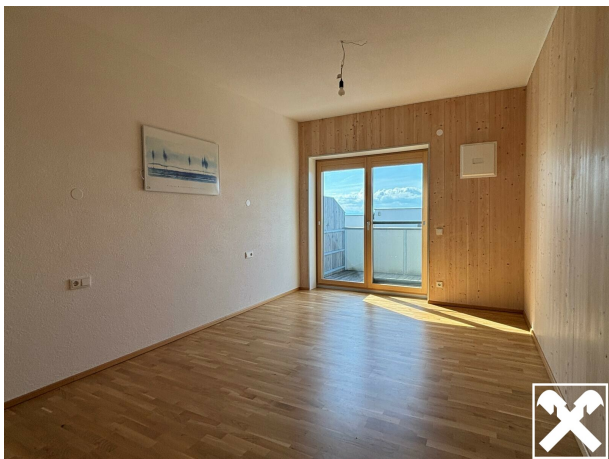
Real-Treuhand Immobilien Vertriebs GmbH
Europaplatz 1a
4020 Linz













Objektbeschreibung

Topmoderne und energietechnisch sparsam bewohnbare Doppelhaushälfte, ideal nach Süden ausgerichtet mit ca. 152 m² Wohnfläche auf zwei Ebenen.

Im Erdgeschoss präsentiert sich der großzügige Wohn-/Essraum mit offenem Küchenbereich als behaglicher Treffpunkt für die ganze Familie.

Das Haus öffnet sich dank großflächiger Verglasungen zu Ihrem privaten Gartenreich hin.

Ein praktisches Zimmer für Büro, Gäste oder Hobby sowie ein Gäste-WC und ein Abstellraum ergänzen das Raumangebot auf dieser Etage.

Drei optimal geplante Schlafzimmer im OG bieten viel Rückzugsplatz für Eltern und Kinder, Schrankraum inklusive und das helle Familienbad punktet mit hochwertiger Ausstattung.

Große Sonnenterrasse und ein schön angelegter Garten.

Eine Garage und ein Frestellplatz inklusive.

Besucherparkplätze ausreichend am öffentlichen Gut vorhanden.

Leicht erhaben und harmonisch in die Landschaft eingefügt werden Sie von diesen einzigartigen kubisch-modernen Doppelhaushälfte empfangen. In familienfreundlicher und absoluter Ruhelage genießen Sie hier wunderbare Ausblicke und saftiges Grün.

Die Gemeinde Baumgartenberg bietet eine gute Infrastruktur, Ärzte, Kindergarten, Schulen (Europagymnasium), Nahversorger, öffentliche Anbindung etc.

Perg ca. 12 Autominuten, Linz ca. 40 Autominuten.

Zweitbezug, ohne Einrichtung.