

Luxus und Eleganz Haus 5 Top 4 in Neusiedl am See
****Erstbezug****



Pool Hell Aussen

Objektnummer: 00010085670013

Eine Immobilie von Raiffeisen Immobilien Vermittlung

Zahlen, Daten, Fakten

Art:	Wohnung
Land:	Österreich
PLZ/Ort:	7100 Neusiedl am See
Baujahr:	2017
Wohnfläche:	53,62 m ²
Nutzfläche:	71,40 m ²
Zimmer:	2
Bäder:	1
WC:	1
Terrassen:	1
Garten:	5,01 m ²
Keller:	3,06 m ²
Heizwärmebedarf:	B 34,51 kWh / m ² * a
Gesamtenergieeffizienzfaktor:	A+ 0,75
Kaufpreis:	315.000,00 €
Betriebskosten:	254,21 €
Provisionsangabe:	

3% des Kaufpreises plus 20% USt.

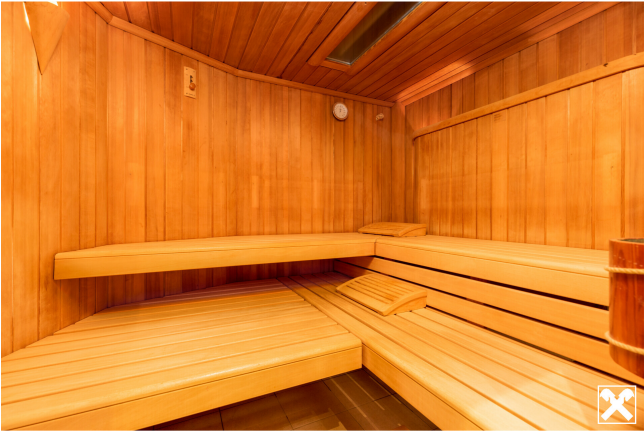
Ihr Ansprechpartner



Mathias Rausch

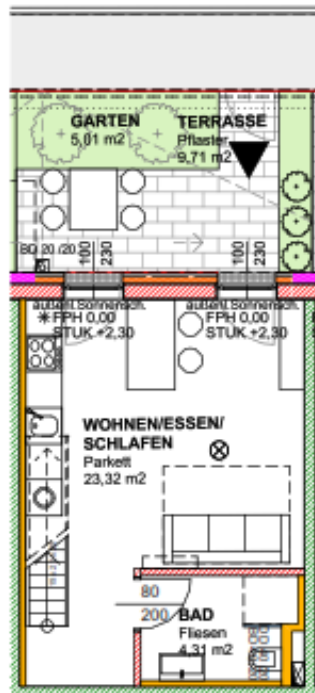
Raiffeisen Immobilien Vermittlung Ges.m.b.H
Friedrich-Wilhelm-Raiffeisen-Platz 1
1020 Wien



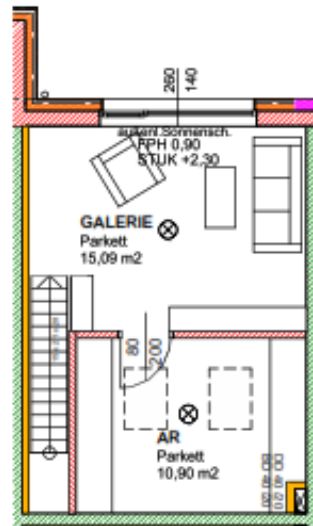




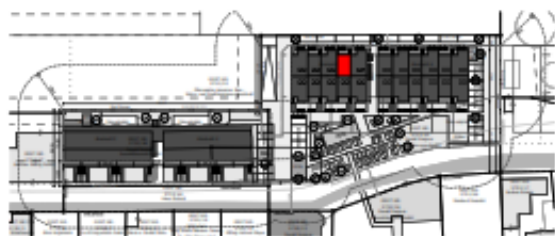




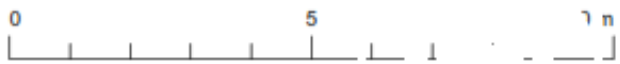
ERDGESCHOSS



1. OBERGESCHOSS



Haus 5 Top4	
01 WNFL	53,62 m2
Garten	5,01 m2
Kellerabteil	3,06 m2
Terrasse	9,71 m2
NF	71,40m2



ERDGESCHOSS und 1. OBERGESCHOSS

SPA - Residenz
Quellengasse Nr.3-9

PLANBEILAGE 1 ZUM VERTRAG
BVH Sp... den... sie II
ARCH. HALBRITTER & HALBRITTEF 2... MBH... 100

Objektbeschreibung

Luxuriöse Eigentumswohnungen in bester Lage!

Wohnen wo andere Urlaub machen!

Willkommen in Ihrer Traumresidenz im Herzen von Neusiedl am See.

Die Wohnung befindet sich im Erdgeschoss und dem 1.Obergeschoss

Die einzelnen Wohnungen variieren zwischen 46,22m² bis 81,03m².

Haus 5 Top 4

Raumaufteilung Erdgeschoss:

- Vorraum
- Wohn/Esszimmer
- Schlafzimmer
- Bad mit Dusche und WC

Raumaufteilung Obergeschoss:

- Galerie
- Abstellraum

Raumaufteilung:

- Vorraum
- Wohn/Esszimmer
- Schlafzimmer
- Bad mit Dusche und WC

Wohnfläche: 53,62m²

Garten: 5,01m²

Kellerabteil: 3,06m²

Terrasse: 9,71m²

Nutzfläche: 71,40m²

Jede Wohneinheit verfügt außerdem über einen Zugang zu einer Freifläche wie Terrasse oder Balkon.

Selbstverständlich steht jeder Wohnung ein Kellerabteil sowie ein Tiefgaragen- oder Stellplatz zur Verfügung.

Besucherparkplätze sind ausreichend vorhanden.

Zu den Gemeinflächen zählen ein Fahrradraum und ein Müllraum.

Ein besonderes Highlight ist der ca. 800m² große Wellnessbereich (In- und Outdoor-Pool, eine Bio Sauna 60°C und eine Sauna 100°C, verschiedene Dampfkabinen und ein Fitnessraum).

Haben wir Interesse geweckt?

Dann fordern Sie gleich das unverbindliche Exposé mit der Adresse und Detailbeschreibung an.