

**8410 Familientraum in ruhiger Lage - großzügige
Gartenwohnung mit Reihenhauscharakter!**



Außenansicht 03

Objektnummer: O2100161927

Eine Immobilie von Steindorff Immobilien GmbH

Zahlen, Daten, Fakten

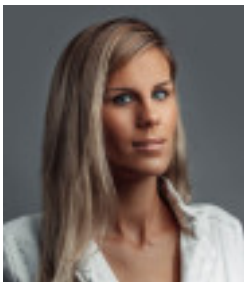
Art:	Wohnung - Maisonette
Land:	Österreich
PLZ/Ort:	8410 Wildon
Baujahr:	1994
Zustand:	Gepflegt
Alter:	Neubau
Wohnfläche:	98,00 m ²
Gesamtfläche:	98,00 m ²
Zimmer:	3
Bäder:	1
WC:	2
Balkone:	1
Stellplätze:	1
Garten:	15,00 m ²
Heizwärmebedarf:	D 104,20 kWh / m ² * a
Gesamtenergieeffizienzfaktor:	C 1,66
Betriebskosten:	153,07 €
Heizkosten:	154,52 €
Infos zu Preis:	

auf Anfrage

Provisionsangabe:

3 % zzgl. 20% MwSt. vom Gesamtkaufpreis

Ihr Ansprechpartner













Objektbeschreibung

Diese sehr gepflegte Maisonettewohnung mit ca. 98 m² Wohnfläche besticht durch Ihren Reihenhauscharakter.

Die Wohnung wurde 1994 erbaut, 2015 wurden die Küche, das Badezimmer, die beiden Toiletten sowie die Böden renoviert bzw. erneuert.

Im Erdgeschoss finden Sie einen Eingangsbereich, eine Gästetoilette, einen großzügigen Wohn-Essbereich sowie eine moderne Küche mit Speis vor.

Über eine schöne Holzterasse gelangen Sie in das Obergeschoss mit 3 Schlafzimmern, einem kleinen Schrankraum, einem Badezimmer und einer Toilette. Eines der drei Schlafzimmer verfügt über einen Balkon von ca. 8 m².

Beheizt wird die Immobilie mittels Fernwärme über Heizkörper bzw. einer Fußbodenheizung im Badezimmer.

Ein Wintergarten sowie ein kleiner Gartenanteil runden diese sehr gepflegte Wohnung perfekt ab.

aktuelle Gebührenbefreiung: keine **1,1% Grundbucheintragungsgebühr**
keine **1,2% Pfandrechteintragungsgebühr**

bis max. € 500.000,- Kaufpreis und Eigennutzer, welche die Immobilie entgeltlich erwerben und ihren Hauptwohnsitz für mind. 5 Jahre in dieser Immobilie melden.