

Exklusive Gewerbefläche in Melk - bis zur Fertigstellung mitplanen



P1011160

Objektnummer: 2024-516

Eine Immobilie von Klebl Immobilien GmbH

Zahlen, Daten, Fakten

Art:	Sonstige - Sonstige
Land:	Österreich
PLZ/Ort:	3390 Melk
Zustand:	Neuwertig
Nutzfläche:	150,89 m ²
Gesamtfläche:	150,89 m ²
Zimmer:	4
Gesamtmiete	1.421,39 €
Provisionsangabe:	

3 BMM zzgl. 20 % USt.

Ihr Ansprechpartner

Nicole Pecie

Klebl Immobilien GmbH
Leopold Gattringer Straße 18
Brunn am Gebirge

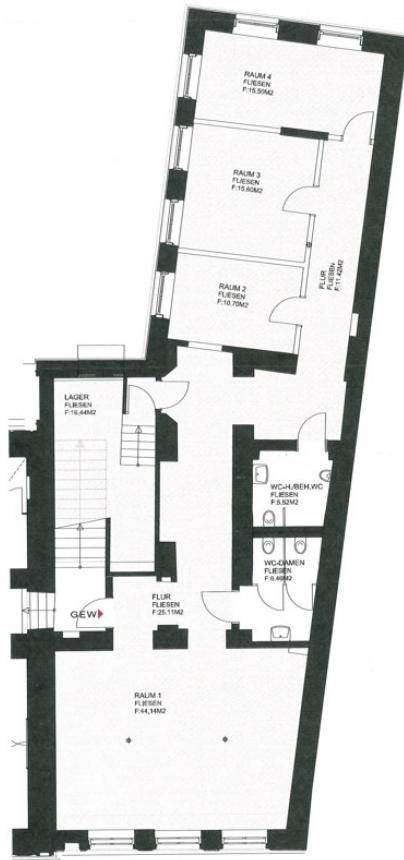
T +43 2236 382414 81
H +43 664 344 08 81

Gerne stehe ich Ihnen für weitere Informationen oder einen Besichtigungstermin zur Verfügung.

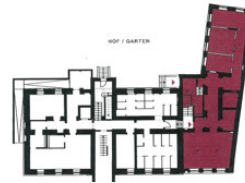








GEW	Kellergeschoss
Raum 1	44,14 m ²
Flur	25,11 m ²
Lager	16,44 m ²
WC-Damen	6,46 m ²
WC-Herren	5,52 m ²
Flur	11,42 m ²
Raum 2	10,70 m ²
Raum 3	15,60 m ²
Raum 4	15,50 m ²
Gewerfläche 150,89 m²	



Objektbeschreibung

Tolle, weitläufige Geschäftsfläche. Geeignet für Büro, Labor, Sport, Kultur usw. Dieses Lokal wird im Edelrohbau (mit Estrich, Fußbodenheizung, Anschlüsse vorbereitet) übergeben und bietet die ideale Grundlage für Ihre individuellen Gestaltungsideen. Die Lage ist optimal: Straßenseitig im Souterrain oder gartenseitig im Erdgeschoss gelegen, profitieren Sie von einer hohen Sichtbarkeit und Flexibilität in der Nutzung. Mit einer Fläche von ca. 150,89 m² aufgeteilt in 4 Räume und zwei WC-Einheiten ist auch der Komfort Ihrer Kunden und Mitarbeiter gewährleistet. Energieausweis HWB D, 105.7 kWh/m²a fGEE C, 1,6 gültig bis 07.02.2031 Bezugsfertig Q2/24