

Schwaz: Haus im Zentrum



RE/MAX
EG Wohnraum

Objektnummer: 1613_8005

Eine Immobilie von RE/MAX Immoreal

Zahlen, Daten, Fakten

Art:	Haus - Einfamilienhaus
Land:	Österreich
PLZ/Ort:	6130 Schwaz
Möbliert:	Teil
Wohnfläche:	143,00 m ²
Zimmer:	6
Bäder:	2
WC:	2
Balkone:	1
Stellplätze:	4
Heizwärmebedarf:	96,30 kWh / m ² * a
Gesamtenergieeffizienzfaktor:	0,81
Kaufpreis:	649.000,00 €
Infos zu Preis:	

Verhandlungsbasis

Provisionsangabe:

3.00 %

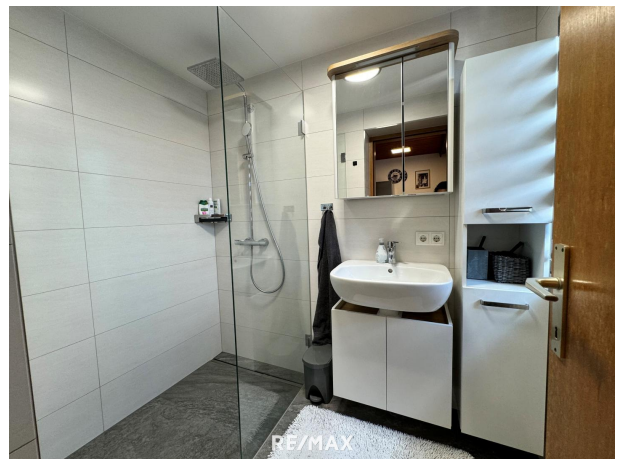
Ihr Ansprechpartner

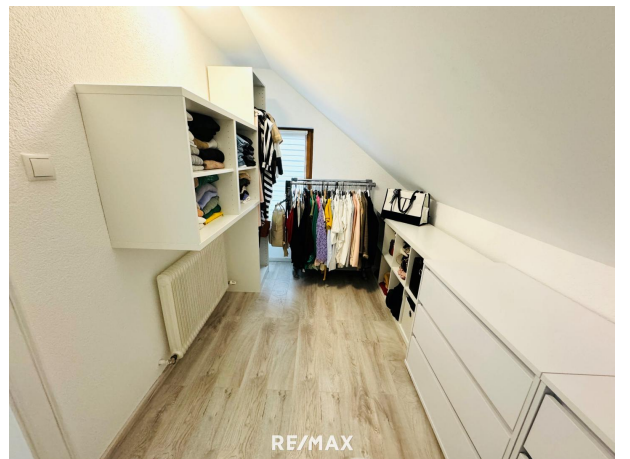
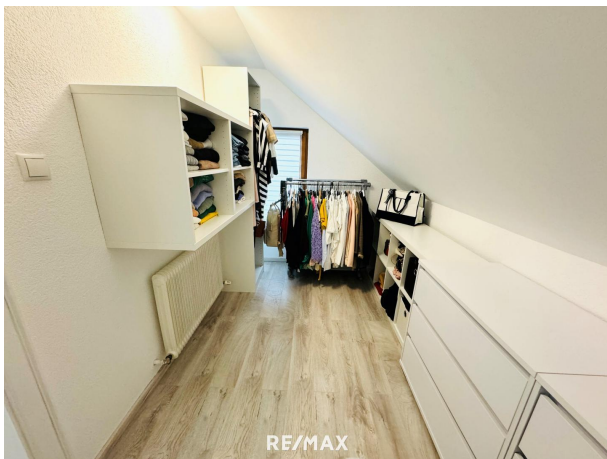
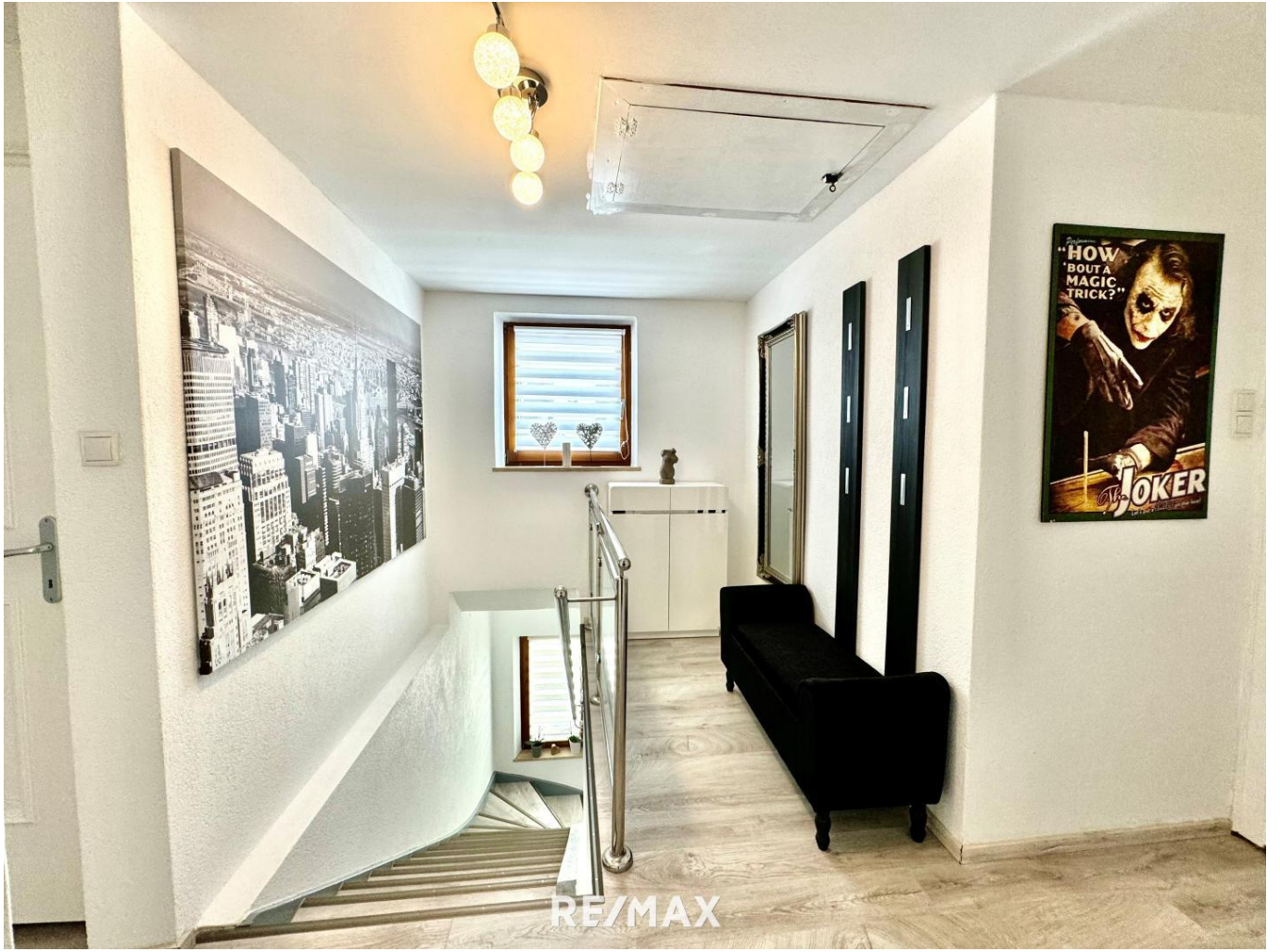


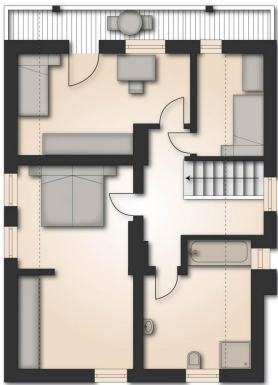
Silvija Andrasevic

RE/MAX Recon 1
Amraser Straße 85

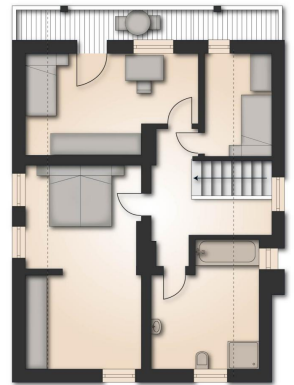








RE/MAX



RE/MAX

Objektbeschreibung

Lage: Dieses schöne Haus im Zentrum von Schwaz besticht durch seine hervorragende Lage, die es ermöglicht, alle wichtigen Einrichtungen bequem zu Fuß zu erreichen.

Objektbeschreibung: Das Haus, im traditionellen Tiroler Alpenstil erbaut, ist äußerst gepflegt und bietet sich perfekt als Mehrgenerationenhaus an. Es ist ideal für Familien, die sowohl Privatsphäre als auch Gemeinschaft schätzen. Auf jeder Etage befinden sich ein Bad und ein WC, so dass das Haus auch von zwei Familien genutzt werden kann. Das Haus verfügt über ein Untergeschoss, ein Erdgeschoss mit einer Fläche von ca. 74,36 m² und ein Dachgeschoss mit einer Fläche von ca. 68,64 m². Vom Erdgeschoss führt eine Treppe in den Keller, der aus vier separaten Räumen und einem Vorraum besteht. Der Außenbereich des Hauses ist betoniert und bietet Platz für mehrere Fahrzeuge. Vor dem Eingang zum Haus haben die Besitzer eine Sonnenmarkise und eine gemütliche Sitzgelegenheit zum Grillen und Entspannen geschaffen, die den Außenbereich zu einem einladenden Rückzugsort macht. Für nähere Informationen zur Immobilie fordern Sie bitte ein Exposé an. Überzeugen Sie sich selbst von dieser einzigartigen Immobilie und vereinbaren Sie noch heute einen Besichtigungstermin, gerne auch am Wochenende, ich freue mich auf Ihren Anruf! Sollten Sie eine Immobilie verkaufen oder vermieten wollen, stehe ich Ihnen jederzeit gerne zur Verfügung und würde mich freuen, wenn Sie meine Dienste in Anspruch nehmen. Andrasevic Silvija Tel.: 0676 / 77 32 388 Mail: andrasevic@conterra.at Wir bitten Sie um Verständnis, dass wir unserer Nachweispflicht nachkommen müssen und wir Anfragen nur unter Angabe der vollständigen Kontaktdaten (Name, Adresse, Telefonnummer, Email) beantworten können! Nicht alle Immobilien sind auf der Webseite zu sehen. Sie können uns gerne Ihren Suchwunsch bekannt geben. Angaben gemäß gesetzlichem Erfordernis:

Heizwärmebedarfskoeffizient: 96.3 kWh/(m²a)

RF:

Faktor Gesamtergebnis: 0.81

Energieeffizienz:

Weitere interessante Objekte finden Sie unter <http://www.remax-recon.at/>