

Gastgewerbe Lokal zu vermieten



Objektnummer: 5505

Eine Immobilie von Immobilien am Geidorfplatz - Patricia Reisinger

Zahlen, Daten, Fakten

| | |
|------------------------------|----------------------------------|
| Art: | Gastgewerbe |
| Land: | Österreich |
| PLZ/Ort: | 8010 Graz |
| Baujahr: | 1860 |
| Nutzfläche: | 144,00 m ² |
| Zimmer: | 4 |
| Heizwärmebedarf: | C 91,40 kWh / m ² * a |
| Kaltmiete (netto) | 1.195,00 € |
| Kaltmiete | 1.460,46 € |
| Miete / m² | 8,30 € |
| Betriebskosten: | 265,46 € |
| Heizkosten: | 221,46 € |
| USt.: | 336,38 € |
| Provisionsangabe: | |

6.054,91 € inkl. 20% USt.

Ihr Ansprechpartner



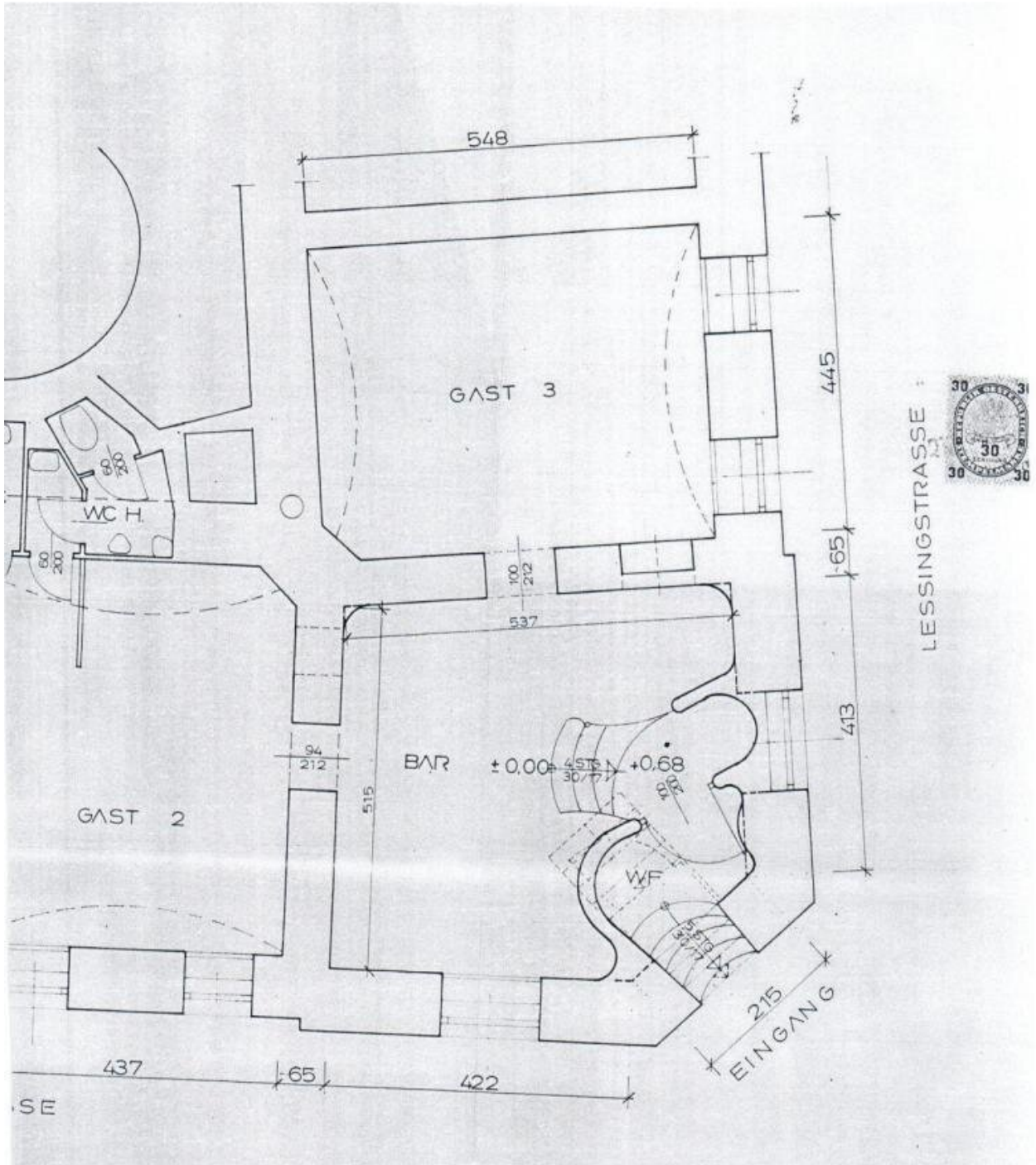
Patricia Reisinger

Immobilien am Geidorfplatz - Patricia Reisinger
Geidorfplatz 1 / II / 6
8010 Graz

T +43 664 3943423
H +43 664 3943 423







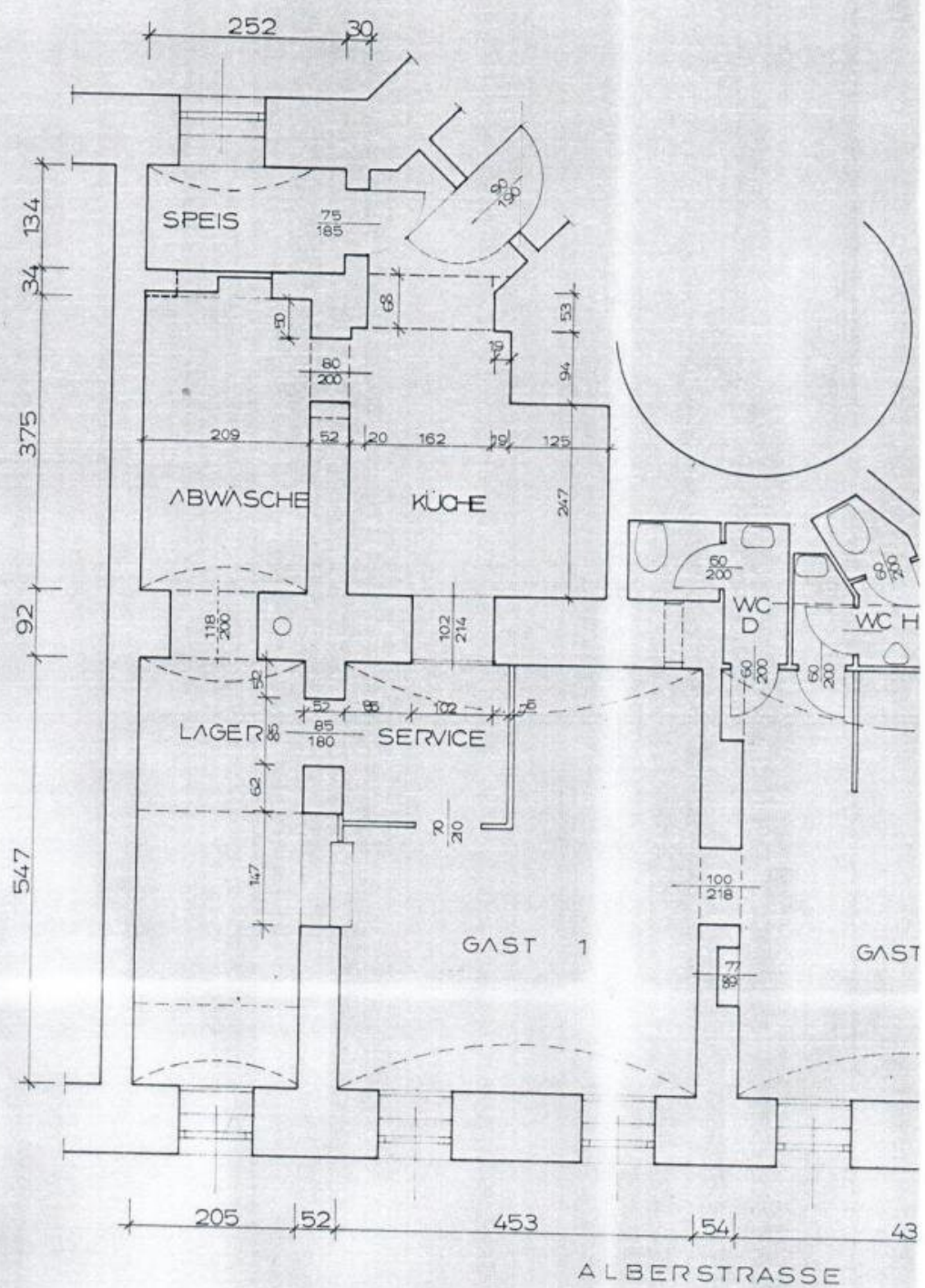
CHINESISCHES RESTAURANT
WANJIE CHEN

ALBERSTRASSE 13

CHOW WAY T

M : 1 : 50

9/1991



- BESTAND
- ABBRUCH
- NEU

Objektbeschreibung

Dieses Gastronomielokal (ehemals asiatisches Restaurant) befindet sich in der Alberstraße in unmittelbarer Nähe zur TU und Musikhochschule.

Nutzfläche ca. 144 m²

Es besteht aus einem Eingangsbereich mit Bar, zwei großen Räumen mit Sitzgelegenheiten.

Küche (engerichtet) und Lagerfläche sind ebenfalls gegeben.

Dieses Lokal eignet sich ideal als Bar oder Restaurant.

Gesamtmiete inkl. Betriebs-/Heizkosten € 1.681,--

zzgl. 20 % USt.

Kaution: 3 Bruttomonatsmieten

Bezug: ab sofort

Wir weisen darauf hin, dass zwischen dem Vermittler und dem zu vermittelnden Dritten ein familiäres oder wirtschaftliches Naheverhältnis besteht.

Der Vermittler ist als Doppelmakler tätig.

Infrastruktur / Entfernungen

Gesundheit

Arzt <500m

Apotheke <500m

Klinik <500m

Krankenhaus <1.500m

Kinder & Schulen

Schule <500m
Kindergarten <500m
Universität <500m
Höhere Schule <1.000m

Nahversorgung

Supermarkt <500m
Bäckerei <500m
Einkaufszentrum <1.000m

Sonstige

Geldautomat <500m
Bank <500m
Post <500m
Polizei <1.000m

Verkehr

Bus <500m
Straßenbahn <500m
Autobahnanschluss <5.000m
Bahnhof <1.500m
Flughafen <9.500m

Angaben Entfernung Luftlinie / Quelle: OpenStreetMap