

## Günstiges Haus mit 5 Zimmern in Bischofstetten



**Objektnummer: 960/68955**

**Eine Immobilie von s REAL Immobilienvermittlung GmbH**

## Zahlen, Daten, Fakten

<b>Art:</b>	Haus
<b>Land:</b>	Österreich
<b>PLZ/Ort:</b>	3232 Bischofstetten
<b>Baujahr:</b>	1960
<b>Nutzfläche:</b>	158,00 m <sup>2</sup>
<b>Zimmer:</b>	5
<b>Bäder:</b>	1
<b>WC:</b>	1
<b>Heizwärmebedarf:</b>	<b>E</b> 164,00 kWh / m <sup>2</sup> * a
<b>Gesamtenergieeffizienzfaktor:</b>	<b>D</b> 2,11
<b>Kaufpreis:</b>	139.000,00 €
<b>Provisionsangabe:</b>	

3% des Kaufpreises

## Ihr Ansprechpartner



### Mag. Dr. Özgür Tasdelen

s REAL - St. Pölten  
Josefstraße 120  
3100 St. Pölten

T +43 (0)5 0100 - 26231  
H +43 664 8253420

Gerne stehe ich Ihnen für weitere Informationen oder einen Besichtigungstermin zur





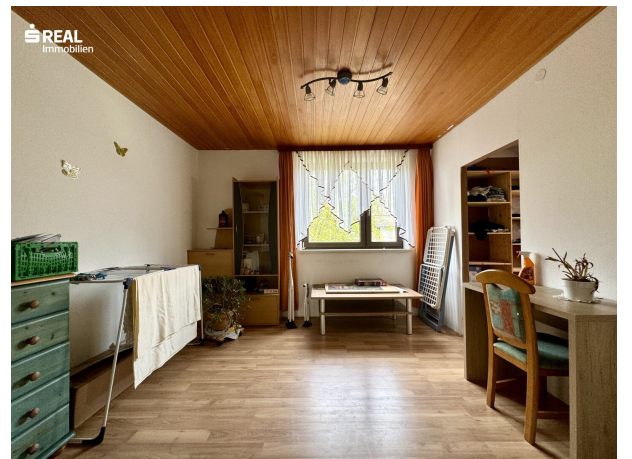








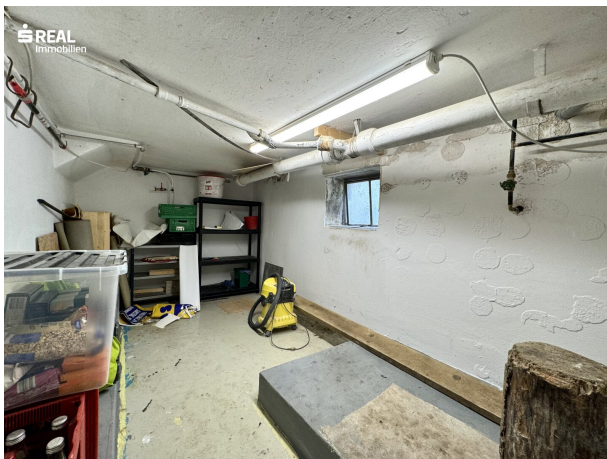




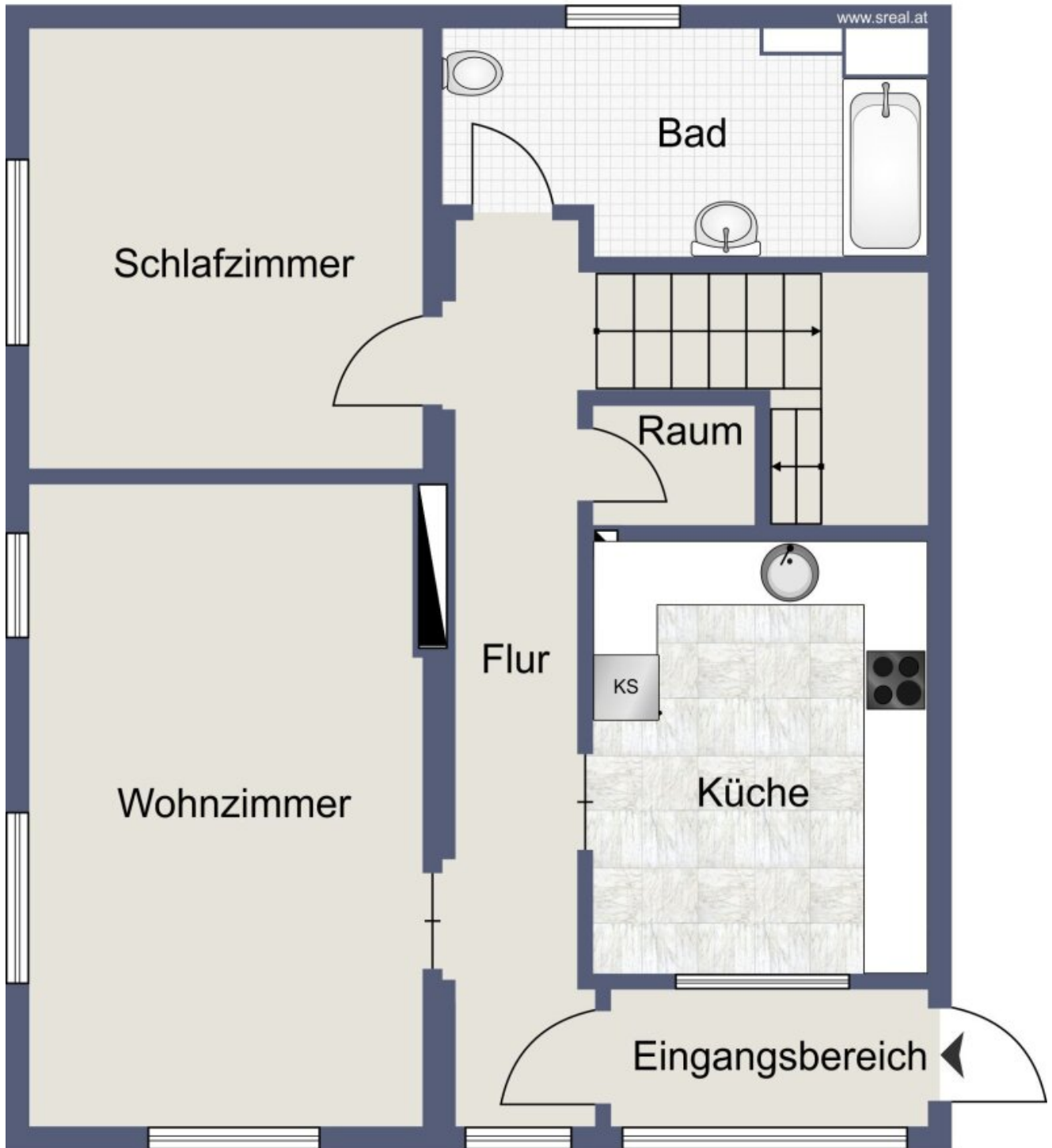






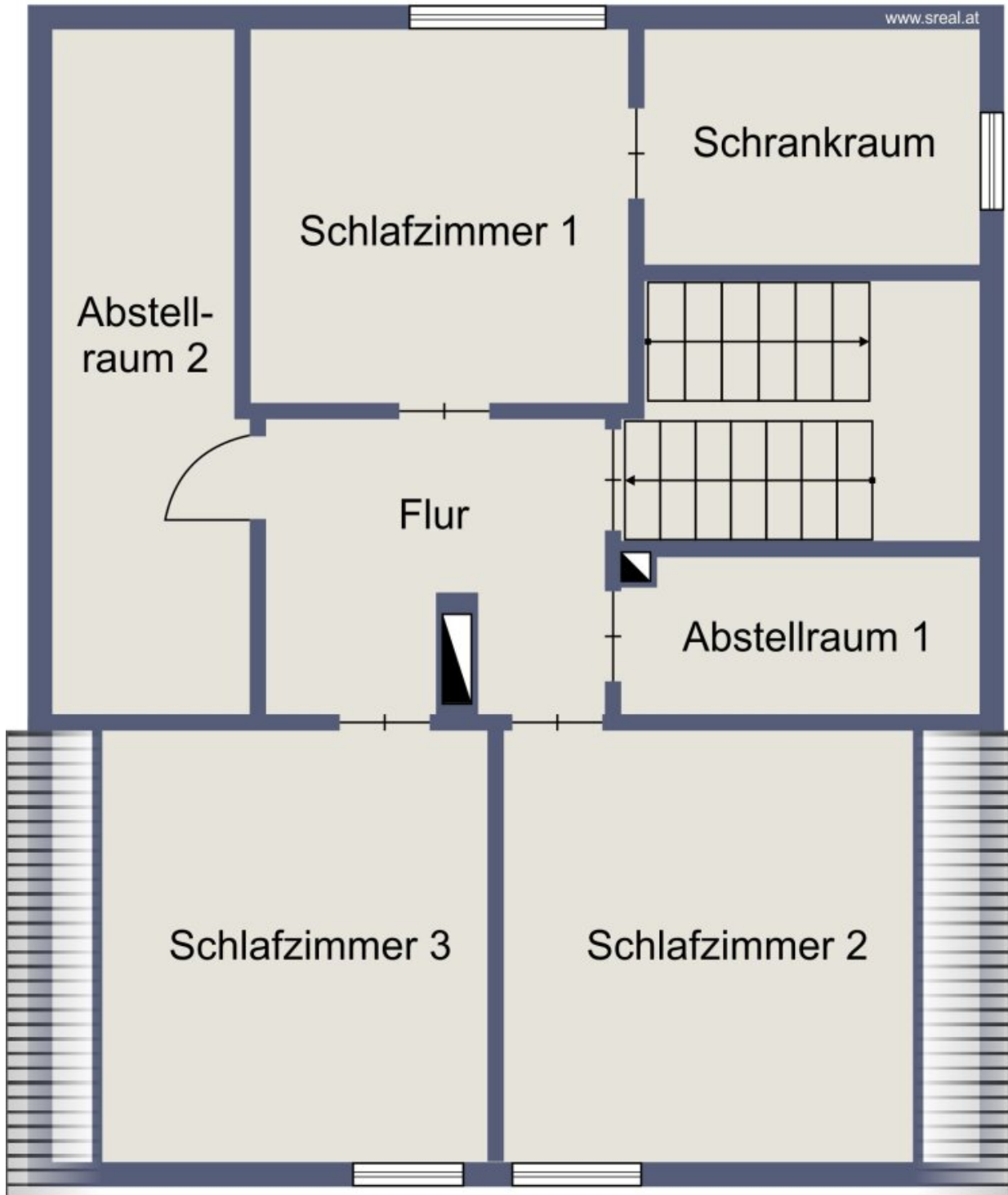






Skizze Erdgeschoss





Skizze Dachgeschoss



## Objektbeschreibung

Das um 1960 errichtete Reihenhaus befindet sich auf einem ca. 168 m<sup>2</sup> großen Grundstück in Bischofstetten.

Die Nutzfläche von ca. 158 m<sup>2</sup> verteilt sich auf 2 Ebenen. Im Erdgeschoß befinden sich die Küche, das Wohnzimmer, ein Schlafzimmer sowie das Badezimmer. Im Dachgeschoß befinden sich weitere 3 Schlafzimmer, eines davon mit eigenem Schrankraum, ein Abstellraum sowie ein Bodenraum welcher als weiterer Stauraum dient.

Die Heizung erfolgt mittels Einzelöfen sowie Infrarotpaneelen.

Hier geht´s zum 360°

Rundgang: <https://app.immoviewer.com/portal/tour/3071508?accessKey=66f7>

Viele weitere Rundgänge, so wie alle neuen s REAL Immobilienangebote finden Sie auf [www.sreal.at](http://www.sreal.at).

### Infrastruktur / Entfernungen

#### Gesundheit

Arzt <500m

Apotheke <4.500m

Klinik <5.500m

#### Kinder & Schulen

Schule <4.000m

Kindergarten <5.500m

#### Nahversorgung

Supermarkt <500m

Bäckerei <500m

Einkaufszentrum <9.000m

#### Sonstige

Bank <4.500m

Geldautomat <4.500m

Post <4.500m

Polizei <6.500m

#### Verkehr

Bus <500m

Bahnhof <3.000m



Autobahnanschluss <8.500m  
Flughafen <10.000m

Angaben Entfernung Luftlinie / Quelle: OpenStreetMap