

2 Zimmerwohnung mit Loggia in Rodaun, 1230 Wien



Küche

Objektnummer: 1623

Eine Immobilie von AOM Verwaltung & Vertrieb GmbH

Zahlen, Daten, Fakten

Art:	Wohnung
Land:	Österreich
PLZ/Ort:	1230 Wien
Baujahr:	1967
Zustand:	Teil_vollrenoviert
Alter:	Neubau
Wohnfläche:	51,59 m ²
Nutzfläche:	56,75 m ²
Zimmer:	2
Bäder:	1
WC:	1
Keller:	2,00 m ²
Heizwärmebedarf:	D 105,00 kWh / m ² * a
Kaufpreis:	220.000,00 €
Betriebskosten:	147,33 €
Provisionsangabe:	

1% des Kaufpreises zzgl. 20% USt.

Ihr Ansprechpartner



Ing. Richard Gstettner

AOM Verwaltung & Vertrieb GmbH
Liesingtalstrasse 107
A-2384 Breitenfurt bei Wien





AOM IMMO



AOM IMMO



AOM IMMO







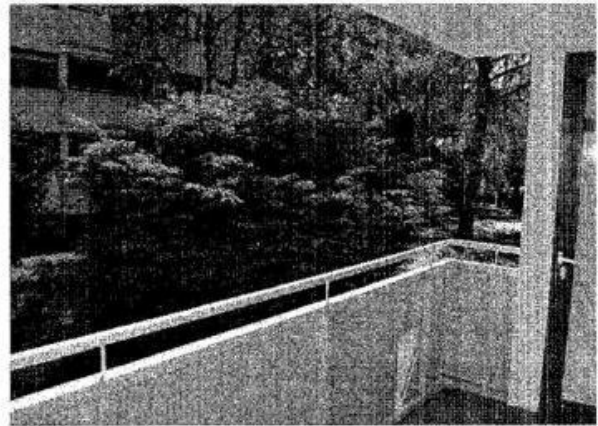
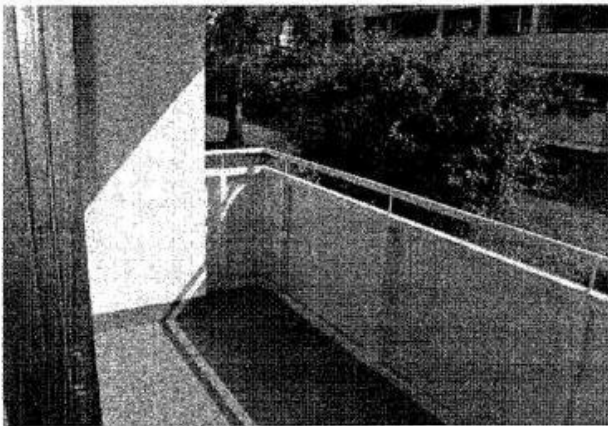
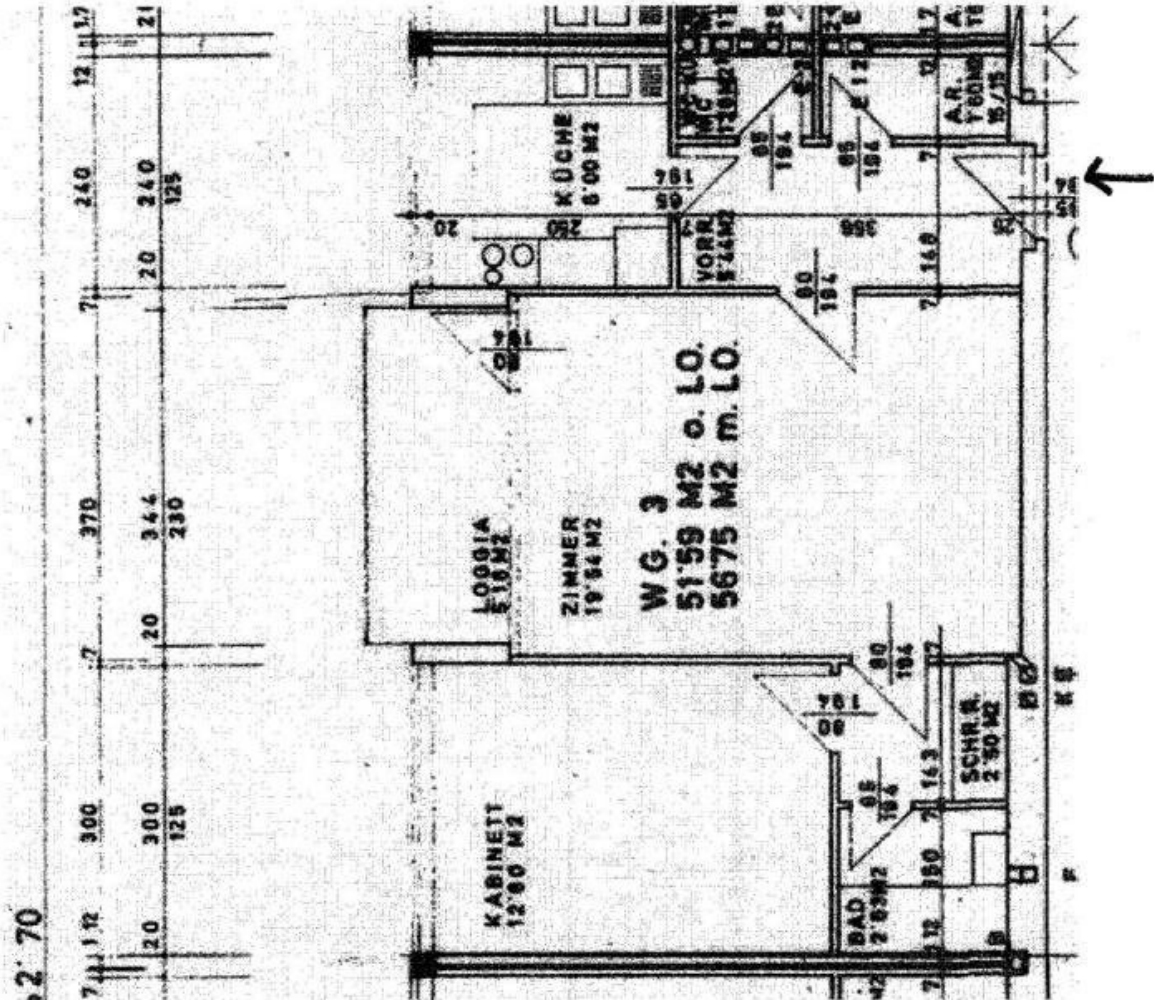




Skizze Wlog.

Super Grundriss:

- großes Wohnzimmer + separate Küche
- gut geschnittene Loggia
- Schlafzimmer + Schrankraum
- Bad + WC getrennt
- Abstellraum + Vorzimmer



AOM IMMO

ÄNDERUNGEN + IRRTÜMER VORBEHALTEN. ANGEBOT FREBLEIBEND JEDE VERÖFFENTLICHUNG, AUCH TEILWEISE, IST UNTERSAGT. ALLE RECHTE VORBEHALTEN.

Objektbeschreibung

Wunderschöne 2 Zimmerwohnung in Rodaun.

Die Wohnung mit 51,59m² + 5m² Loggia befindet sich im Erdgeschoß. Sie ist in einem renovierten und gepflegten Zustand.

Beim Betreten der Wohnung gelangen Sie in den Vorraum. Dort entscheiden Sie sich für WC, Küche oder Wohnzimmer.

Vom Wohnzimmer gelangen Sie auf die Loggia oder Sie gehen weiter und erreichen einen weiteren Vorraum, der zum Bad und Schlafzimmer führt.

Weiters gibt es zu Benutzung einen Abstellraum, ein Kellerabteil, einen Fahrradabstellplatz sowie eine Waschküche.

Die Wohnung besteht aus:

- Vorraum 1
- Abstellraum
- WC
- Küche
- Wohnzimmer
- Loggia
- Vorraum 2
- Bad
- Schlafzimmer
- Kellerabteil

Wir weisen darauf hin, dass zwischen dem Vermittler und dem zu vermittelnden Dritten ein familiäres oder wirtschaftliches Naheverhältnis besteht.

Infrastruktur / Entfernungen

Gesundheit

Arzt <1.000m

Apotheke <1.000m

Klinik <1.000m

Krankenhaus <1.000m

Kinder & Schulen

Schule <500m

Kindergarten <1.500m

Universität <5.500m
Höhere Schule <7.500m

Nahversorgung

Supermarkt <500m
Bäckerei <1.000m
Einkaufszentrum <2.000m

Sonstige

Geldautomat <500m
Bank <500m
Post <500m
Polizei <2.500m

Verkehr

Bus <500m
U-Bahn <4.500m
Straßenbahn <1.000m
Bahnhof <2.500m
Autobahnanschluss <4.000m

Angaben Entfernung Luftlinie / Quelle: OpenStreetMap