

Ebenerdige Lagerflächen+ Büromöglichkeit



Lager

Objektnummer: 2649_21626

Eine Immobilie von Boubeva Makler GmbH

Zahlen, Daten, Fakten

Art:	Halle / Lager / Produktion - Werkstatt
Land:	Österreich
PLZ/Ort:	1230 Wien
Baujahr:	ca. 1972
Alter:	Neubau
Nutzfläche:	50,00 m ²
Heizwärmebedarf:	C 84,10 kWh / m ² * a
Gesamtenergieeffizienzfaktor:	C 1,27
Gesamtmiete	540,00 €
Kaltmiete (netto)	540,00 €
Kaltmiete	540,00 €

Ihr Ansprechpartner

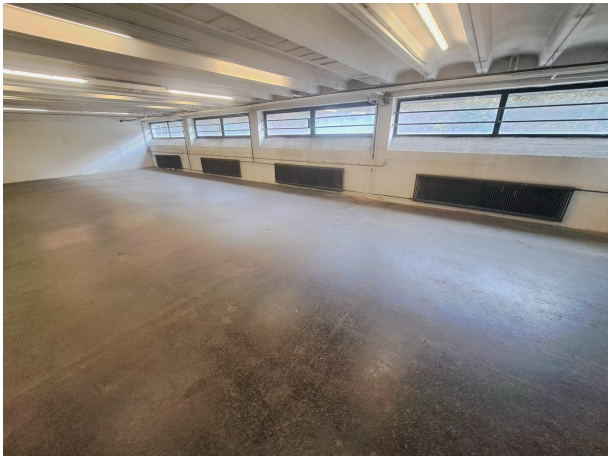


Khava Alaudinova

Boubeva Makler GmbH
Hollandstraße 14 Top 101
1020 Wien

T +43 (0) 1 544 26 83
H +43 (0) 676 961 23 93

Gerne stehe ich Ihnen für weitere Informationen oder einen Besichtigungstermin zur Verfügung.



Objektbeschreibung

Lagermöglichkeiten nahe Triester Straße Lager: 20m²- 50m² 24/7 Zutritt Beziehbar ab sofort! Hebebühne und Lastenlift vorhanden Zusätzlich zum Lager stehen Ihnen flexible Büros von 20m² bis 100m² im selben Haus zur Anmietung bereit. Lage: Badner Bahn Inzersdorf fußläufig, Nähe Triesterstraße Miete: € 540,00 exkl. BK und 20% USt. Zum Preis kommen noch BK, Internet und nach Verbrauch Strom/Heizung. Nebenkosten: 3 BMM Provision, damit Sie von dieser Gelegenheit erfahren 3 BMM Kautionsvergebührung a. d. Finanzamt Bitte beachten Sie, dass die von uns angegebenen Preise exklusive USt sind! Für Antworten auf Ihre Fragen steht Ihnen Frau Alaudinova unter der Telefonnummer 0676/ 961 23 93 gerne zur Verfügung. Bitte beachten Sie, dass wir aufgrund der Nachweispflicht gegenüber dem Eigentümer nur Anfragen mit vollständiger Bekanntgabe von Name, Adresse, Telefon und E-Mail bearbeiten können. Es wird darauf hingewiesen, dass die Boubeva Makler GmbH als Doppelmakler tätig ist, und dass zwischen dem Vermieter und der Boubeva Makler GmbH ein wirtschaftliches und familiäres Naheverhältnis besteht. Es kann, aufgrund von zeitlichen Änderungen, zu Abweichungen der Angaben kommen. Die Überwälzung der Vermieterprovision auf den Mieter nach §12 IMVO wird durch Abschluss des Mietvertrags vom Mieter akzeptiert. HWB: 84,1 kWh/m²a - Energieklasse: C