

## Penthouse im historischen Flair mit Weingarten Fernblick!



Kremsmünsterhof\_Livi

**Objektnummer: 141/79955**

**Eine Immobilie von Rustler Immobilien treuhand**

## Zahlen, Daten, Fakten

<b>Art:</b>	Wohnung - Dachgeschoß
<b>Land:</b>	Österreich
<b>PLZ/Ort:</b>	2352 Gumpoldskirchen
<b>Alter:</b>	Altbau
<b>Wohnfläche:</b>	213,00 m <sup>2</sup>
<b>Zimmer:</b>	4
<b>Bäder:</b>	2
<b>WC:</b>	3
<b>Terrassen:</b>	1
<b>Heizwärmebedarf:</b>	<b>B</b> 33,40 kWh / m <sup>2</sup> * a
<b>Gesamtenergieeffizienzfaktor:</b>	<b>A</b> 0,81
<b>Kaufpreis:</b>	1.649.000,00 €
<b>Provisionsangabe:</b>	

3 %

## Ihr Ansprechpartner



**Jutta Fischer-Ledholder**

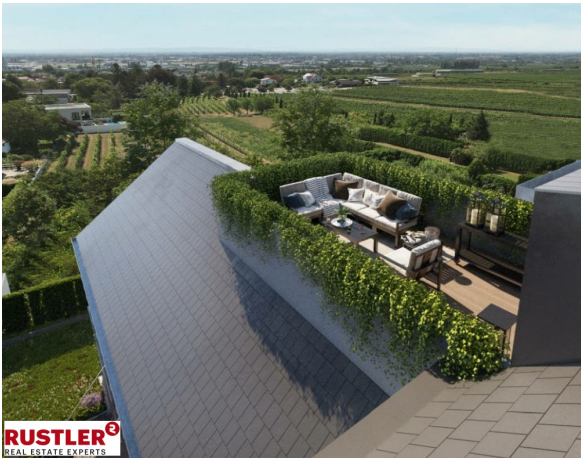
Rustler Immobilientreuhand

T +432236908100 816

H +43 676 834 34 816

Gerne stehe ich Ihnen für weitere Informationen oder einen Besichtigungstermin zur Verfügung.

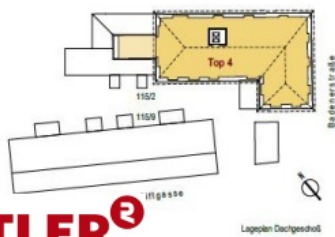






Obergeschoß

Dachgeschoß



Lageplan Dachgeschoß



Lageplan Obergeschoß

**Top 4**  
1. Obergeschoß / Dachgeschoß

Wohnfläche	213,37 m <sup>2</sup>
Lageplan NG	2,80 m <sup>2</sup>
Terrasse	20,31 m <sup>2</sup>

**Revitalisierung Kremsmünsterhof**  
Badenerstraße 11, 2352 Gumpoldskirchen

Stand: 15.11.2022

Ein Projekt der LIDSON GmbH - Wiener Straße 129, 2345 Brunn am Gebirge

Änderungen an der gebotenen Wohnfläche vorbehalten, sofern diese nicht als gesetzlich vorgeschrieben sind und/oder Nutzung- oder Verfügungsrechte des Käufers nicht eindeutig beschreibbar. Eine schriftliche Nachfertigung kann sich aus behördlichen, rechtlichen, technischen oder wirtschaftlichen Gründen ergeben. Währungs- und Preisschwankungen sind Käufer selbst zu verantworten. Nach jeder Änderung hat der Käufer den Stand der Planung (Druckzug) - geänderte Änderungen vorbehalten - gegen einen darüber hinausgehenden Betrag zu bezahlen. Einmalige, statische, bautechnische und sonstige Änderungen sind der ursprünglichen Planung und Ausstattungsbeschreibung zu entnehmen. Technische Änderungen sind zulässig. Die dargestellte Maßstabdarstellung ist für die genehmigte Baueingangsplanung zu verstehen. Dieser Plan ist nicht für die Bauführung von Einzelmaßnahmen geeignet. Insbesondere können Versorgungs- und Abwasserleitungen, Stühle und Brücken, Balken in der Ausführung von Pfeilern und dergleichen der Planung über Folgebauwerke.



## Objektbeschreibung

Bei diesem einzigartigen Projekt wurde im Bestandshaus besonderes Augenmerk auf das bestehende Gewölbe sowie den historischen Dachstuhl gelegt. So wurde das Gewölbe gemalt bzw. sandgestrahlt und teilweise in den Wohneinheiten und Allgemeinbereichen belassen. Der historische Dachstuhl wurde teilweise in den Wohneinheiten harmonisch integriert. Im Untergeschoß befindet sich eine Tiefgarage, die von der Neustiftgasse angefahren wird sowie ein großzügiger Sauna-, Fitnessbereich, eigene Weinkellerabteile mit Verkostungsraum, Einlagerungsräume und ein Lift über alle Geschoße. Selbstverständlich wurde beim Bau und bei der Ausstattung auf den letzten Stand der Technik geachtet, um diese sehr hochwertigen Wohnungen in dieser tollen Lage noch mehr aufzuwerten. Diese exklusive Immobilie besticht nicht nur durch durchdachte und lichtdurchflutete Grundrisse mit teilweise traumhaften Aussichten in die Weingärten, sondern auch durch die sehr exquisite Ausstattung, die bei den jeweiligen Wohneinheiten im Alt- und Neubau unterschiedlich sind. Highlights zur Ausstattung: - Pellets-Heizung - großzügiger Sauna-, Fitnessbereich - eigene Weinkellerabteile - Holz bzw. Holz-Alu mit Sonnenschutz - stumpf einschlagende, flächenbündige Innentüren - hochwertige Eichen Parkettböden mit Holzsockelleisten, tlw. Landhaus-Diele - Großformat-Fliesen (ca. 60x120 cm bzw. 100x100 cm) - teilweise freistehende Badewannen - Raumhöhen bis zu ca. 4,20 m - uvm. Von dieser zentralen Lage in Gumpoldskirchen erreichen Sie den Bahnhof und den Supermarkt in ca. 10 Gehminuten, Schulen sowie weitere Einkaufsmöglichkeiten wie Bäckerei, Apotheke, Bank und Trafik in ca. 5-7 Gehminuten. Die Distanz zu den benachbarten Städten Baden und Mödling beträgt ca. 6 km und die Wiener Innenstadt ist ca. 20 km entfernt. Ebenfalls zu erwähnen sind auch die Möglichkeiten der Freizeitangebote wie Wandern und Radfahren im nahegelegenen Wienerwald und ausgedehnte Spaziergänge in den umliegenden Weingärten sowie das Verweilen in den umliegenden Gastronomie- und Heurigenbetrieben.