

Großzügiges Büro im Wohnpark Erdberg- 1030 Wien- zu mieten



Bild

Objektnummer: 109240060

Eine Immobilie von ÖRAG Immobilien Vermittlung GmbH

Zahlen, Daten, Fakten

Art:	Büro / Praxis - Bürofläche
Land:	Österreich
PLZ/Ort:	1030 Wien, Landstraße / Wien 3., Landstraße
Bürofläche:	328,08 m ²
Heizwärmebedarf:	C 84,50 kWh / m ² * a
Gesamtenergieeffizienzfaktor:	B 0,86
Gesamtmiete	5.744,03 €
Kaltmiete (netto)	3.936,96 €
Kaltmiete	4.786,69 €
Betriebskosten:	849,73 €
Provisionsangabe:	

3 BMM zzgl. 20 % USt.

Ihr Ansprechpartner



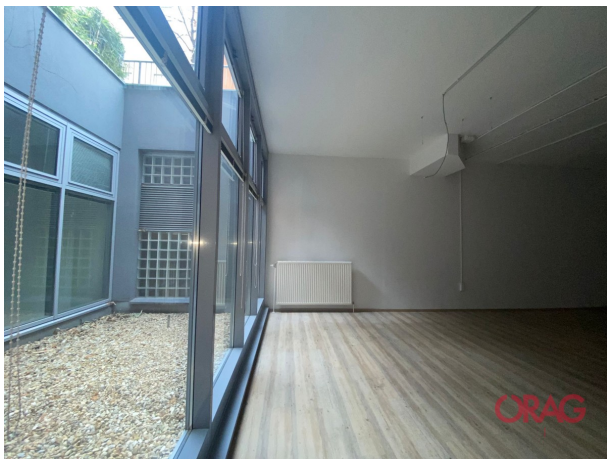
Milena Ivkovic

ÖRAG Immobilien Vermittlung GmbH
Bankgasse 1
1010 Wien, Innere Stadt

T 0153473 -500 310

Gerne stehe ich Ihnen für weitere Informationen oder einen Besichtigungstermin zur Verfügung.





Objektbeschreibung

Wohnpark Erdberg Entlang der Erdbergstraße entstand 1997 der Wohnpark Erdberg, welcher auf insgesamt rund 19.000 m² Miet- und Eigentumswohnungen sowie auch Gewerbeeinheiten beherbergt. Die Infrastruktur vor Ort bietet einen Supermarkt sowie weitere kleine Lokalitäten. Eine der verfügbaren Büroeinheiten liegt im Erdgeschoß der Anlage und bietet sich dadurch bswp. gut für Geschäftstätigkeiten mit regelmäßigen Kundenverkehr. Die Flächen sind in einem modernen Zustand. Die U3-Stationen Rochusgasse und Kardinal-Nagl-Platz sind fußläufig rasch erreichbar, wodurch man auch schnell die Wiener Innenstadt erreicht. Ebenso findet sich das Naherholungsgebiet um den Prater in unmittelbarer Umgebung. Verfügbare Fläche: Stiege A2 EG Top 7-003 ca. 328 m² Nettomiete/m²/Monat: € 12,00 Betriebskosten/m²/Monat: € 2,59 Stiege E3 2.OG Top 3-010 ca. 201 m² - reserviert - Nettomiete/m²/Monat: € 12,50 Betriebskosten/m²/Monat: € 1,90 2.OG Top 3-011 ca. 204 m² - reserviert - Nettomiete/m²/Monat: € 12,00 Betriebskosten/m²/Monat: € 2,30