

Geschäftsfläche zwischen Thomas Philipps und Tedi frei



Haupteingang_V

Objektnummer: 2649_21577

Eine Immobilie von Boubeva Makler GmbH

Zahlen, Daten, Fakten

Art:	Einzelhandel - Ladenlokal
Land:	Österreich
PLZ/Ort:	4470 Enns
Nutzfläche:	600,00 m ²
Verkaufsfläche:	600,00 m ²
WC:	2
Stellplätze:	60
Heizwärmebedarf:	75,00 kWh / m ² * a
Gesamtmiete	5.301,60 €
Kaltmiete (netto)	4.200,00 €
Kaltmiete	5.118,00 €
Provisionsangabe:	

3.00 MM

Ihr Ansprechpartner

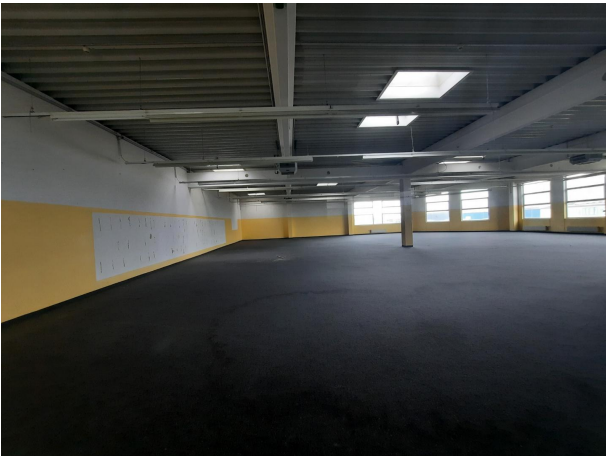


Khava Alaudinova

Boubeva Makler GmbH
Hollandstraße 14 Top 101
1020 Wien

T +43 (0) 1 544 26 83
H +43 (0) 676 961 23 93

Gerne stehe ich Ihnen für weitere Informationen oder einen Besichtigungstermin zur





Objektbeschreibung

600m² Geschäftsfläche im Enns-Center am Römerfeld Umgeben von Frequenzbringern wie Thomas Philipps, Tedi, Penny, Deichmann, Takko, Libro, Billa plus, Hofer, Mc Donalds liegt diese Geschäftsfläche im Zentrum des Einkaufs-FMZ von Enns. Zu 600m² Geschäftsfläche (die auch noch erweitert werden kann) kommt noch Lagerfläche bis zu 240m² hinzu. Gratis Parken für Gäste und Mitarbeiter!! Kontakt: Für Antworten auf Ihre Fragen steht Ihnen Frau Schachinger unter der Telefonnummer 0677/ 61401937 gerne zur Verfügung.. Nebenkosten: 3 BMM Provision, damit Sie von dieser Gelegenheit erfahren 3 BMM Kautionsvergebührung a. d. Finanzamt Bitte beachten Sie, dass wir aufgrund der Nachweispflicht gegenüber dem Eigentümer nur Anfragen mit vollständiger Bekanntgabe von Name, Adresse, Telefon und E-Mail bearbeiten können. Es wird darauf hingewiesen, dass die Boubeva Makler GmbH als Doppelmakler tätig ist, und dass zwischen dem Vermieter und der Boubeva Makler GmbH ein wirtschaftliches und familiäres Naheverhältnis besteht. Es kann, aufgrund von zeitlichen Änderungen, zu Abweichungen der Angaben kommen.