

Büroetagen



Büro

Objektnummer: 2649_21535

Eine Immobilie von Boubeva Makler GmbH

Zahlen, Daten, Fakten

Art:	Büro / Praxis - Bürofläche
Land:	Österreich
PLZ/Ort:	1230 Wien
Zustand:	Gepflegt
Nutzfläche:	2.400,00 m ²
Bürofläche:	2.400,00 m ²
Zimmer:	20
WC:	8
Stellplätze:	30
Heizwärmebedarf:	C 92,40 kWh / m ² * a
Gesamtmiete	18.000,00 €
Kaltmiete (netto)	15.600,00 €
Kaltmiete	18.000,00 €
Provisionsangabe:	

3.00 MM

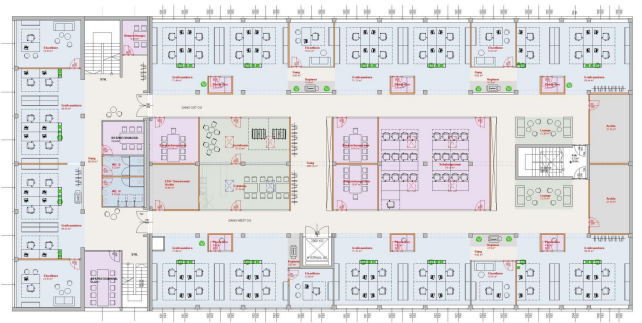
Ihr Ansprechpartner



Khava Alaudinova

Boubeva Makler GmbH
Hollandstraße 14 Top 101
1020 Wien

T +43 (0) 1 544 26 83
H +43 (0) 676 961 23 93



Objektbeschreibung

Großzügige Büroflächen & zusätzlichen Lagermöglichkeiten! Je nach Mieterwunsch als Einzelbüros oder als Großraumbüro Besprechungsräume und Archiv-Flächen vorhanden. Autoabstellplätze vorhanden. Badner Bahn Inzersdorf fußläufig Damen und Herren WC Teeküche 24/7 Zutritt Eigener Postkasten Beziehbar ab sofort! HWB: 92,4 kWh/m²a - Energieklasse: C Bitte beachten Sie, dass die von uns angegebenen Preise exklusive USt sind. Kontakt: Für einen Besichtigungstermin oder nähere Informationen steht Ihnen Frau Alaudinova gerne jederzeit unter 0676 96 12 393 zur Verfügung. Nebenkosten: 3 BMM Provision, damit Sie von dieser Gelegenheit erfahren 3 BMM Kautionsvergebührung a. d. Finanzamt Bitte beachten Sie, dass wir aufgrund der Nachweispflicht gegenüber dem Eigentümer nur Anfragen mit vollständiger Bekanntgabe von Name, Adresse, Telefon und E-Mail bearbeiten können. Es wird darauf hingewiesen, dass die Boubeva Makler GmbH als Doppelmakler tätig ist, und dass zwischen dem Vermieter und der Boubeva Makler GmbH ein wirtschaftliches und familiäres Naheverhältnis besteht. Es kann, aufgrund von zeitlichen Änderungen, zu Abweichungen der Angaben kommen.