

**Büro im Gewerbegebiet, 8 Minuten zum Zentrum von  
Wiener Neustadt**



Bürohaus

**Objektnummer: 2649\_21438**

**Eine Immobilie von Boubeva Makler GmbH**

## Zahlen, Daten, Fakten

<b>Art:</b>	Büro / Praxis - Bürofläche
<b>Land:</b>	Österreich
<b>PLZ/Ort:</b>	2700 Wiener Neustadt
<b>Zustand:</b>	Gepflegt
<b>Nutzfläche:</b>	20,00 m <sup>2</sup>
<b>Bürofläche:</b>	20,00 m <sup>2</sup>
<b>Zimmer:</b>	1
<b>WC:</b>	1
<b>Stellplätze:</b>	1
<b>Gesamtmiete</b>	230,00 €
<b>Kaltmiete (netto)</b>	200,00 €
<b>Kaltmiete</b>	230,00 €
<b>Provisionsangabe:</b>	

3.00 MM

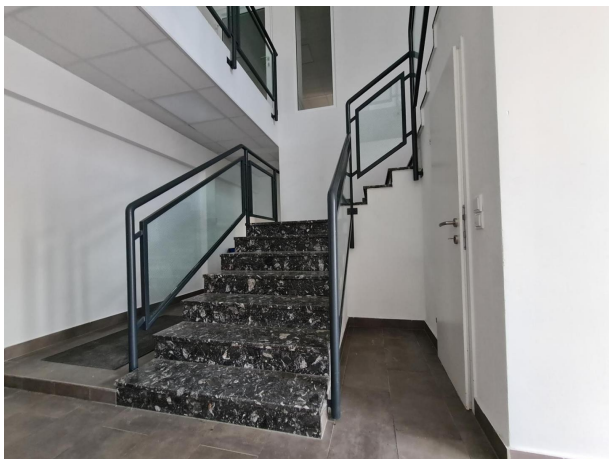
## Ihr Ansprechpartner



**Khava Alaudinova**

Boubeva Makler GmbH  
Hollandstraße 14 Top 101  
1020 Wien

T +43 (0) 1 544 26 83  
H +43 (0) 676 961 23 93







## Objektbeschreibung

2 min zur A2: Die Auffahrt Wr. Neustadt West befindet sich in ca. 1,5 km Entfernung. Optional können auch Lagerflächen angemietet werden Weitere Ausstattung: CAT Verkabelung WC, Personalraum, Küche Mitarbeiter und Kunden-Parkplätze HWB 64 kWh/m<sup>2</sup> p.a. Bitte beachten Sie, dass die von uns angegebenen Preise exklusive USt sind. Kontakt: Für Antworten auf Ihre Fragen steht Ihnen Herr Kitz- Augenhammer unter der Telefonnummer 0660 467 84 17 gerne zur Verfügung. Nebenkosten: 3 BMM Provision, damit Sie von dieser Gelegenheit erfahren 3 BMM Kautionsvergebührung a. d. Finanzamt Bitte beachten Sie, dass wir aufgrund der Nachweispflicht gegenüber dem Eigentümer nur Anfragen mit vollständiger Bekanntgabe von Name, Adresse, Telefon und E-Mail bearbeiten können. Es wird darauf hingewiesen, dass die Boubeva Makler GmbH als Doppelmakler tätig ist, und dass zwischen dem Vermieter und der Boubeva Makler GmbH ein wirtschaftliches und familiäres Naheverhältnis besteht. Es kann, aufgrund von zeitlichen Änderungen, zu Abweichungen der Angaben kommen.