

## Mein Wohntraum - idyllisches Eckreihenhaus in Terfens



Terrasse

**Objektnummer: 0013000193**

**Eine Immobilie von Raiffeisen Tirol Schwaz**

## Zahlen, Daten, Fakten

<b>Art:</b>	Haus - Reihenhaus
<b>Land:</b>	Österreich
<b>PLZ/Ort:</b>	6123 Terfens
<b>Baujahr:</b>	1999/2000
<b>Wohnfläche:</b>	118,00 m <sup>2</sup>
<b>Zimmer:</b>	4
<b>Bäder:</b>	1
<b>WC:</b>	2
<b>Balkone:</b>	1
<b>Terrassen:</b>	1
<b>Garten:</b>	137,00 m <sup>2</sup>
<b>Keller:</b>	51,00 m <sup>2</sup>
<b>Heizwärmebedarf:</b>	<b>B</b> 43,60 kWh / m <sup>2</sup> * a
<b>Gesamtenergieeffizienzfaktor:</b>	<b>B</b> 0,90
<b>Kaufpreis:</b>	750.000,00 €
<b>Betriebskosten:</b>	370,91 €
<b>Provisionsangabe:</b>	

3% des Kaufpreises plus 20% USt.

## Ihr Ansprechpartner



### Team Gasser & Gasser

Raiffeisen Regionalbank Schwaz-Wattens eGen Immobilien  
Dorf 68a  
6134 Vomp

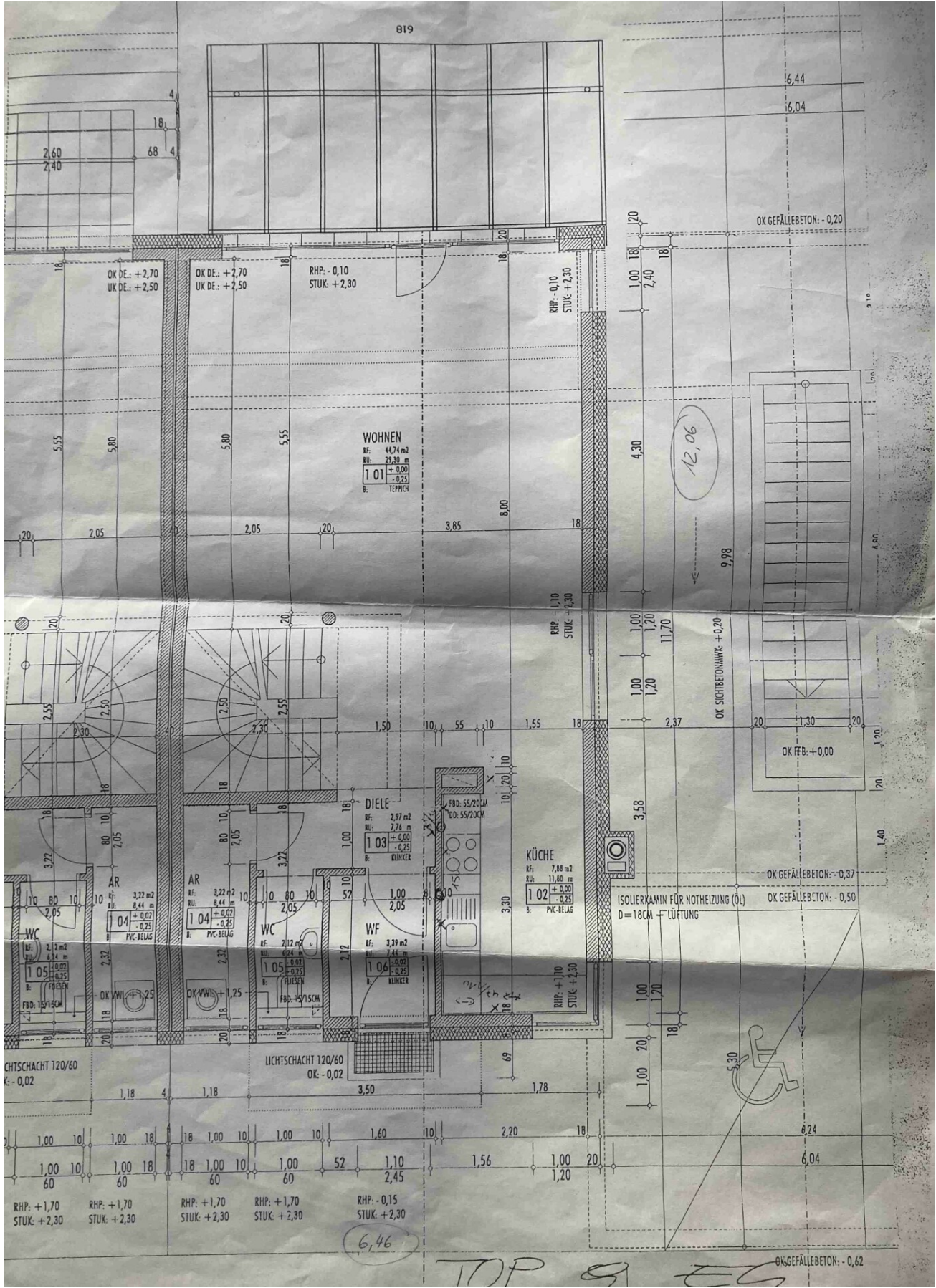








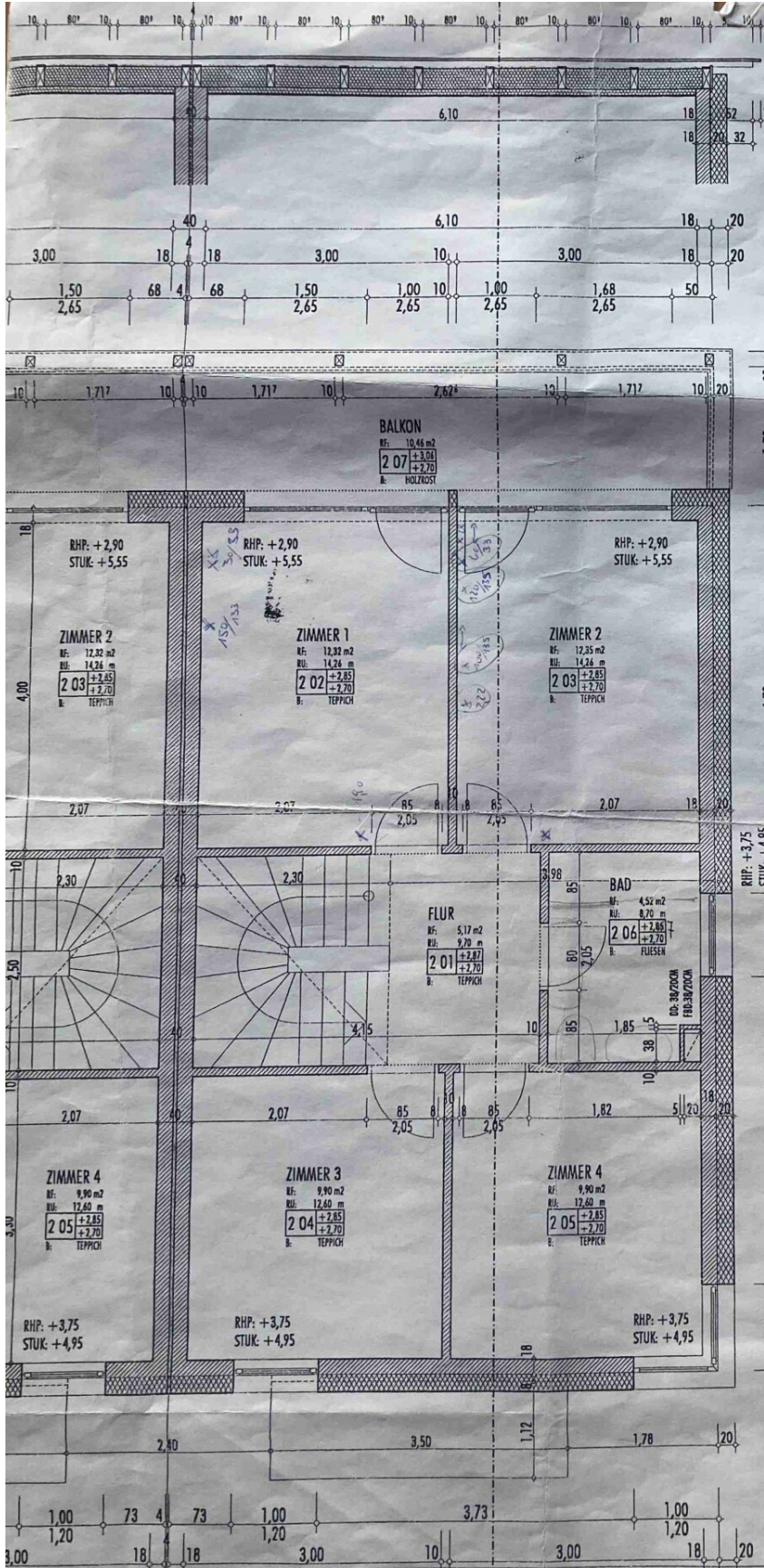
819



6,46

TOP 9 EG

OK GEFÄLLEBETON: - 0,62



DACHAUFBAU:  
BLECHENDECKUNG  
BITUMENKIEFELZ 4MM  
NOTENDECKUNG (14/45)  
SCHÜLLUNG / 3-SCHICHTPLATTE 30MM  
LÄTLUNG 6/8CM BZW. 4/10CM  
AUFDOPPLUNG SPARKEN 19MM  
WINDSCHUTZ TYVEK/SARNAFIL  
SPARKEN BZW. DÄMMUNG 10/20CM  
DAMPFBREMSE (PRO KLIMA/LÖSBER)  
LÄTLUNG BZW. DÄMMUNG 5/8CM  
GIPS-KARTONFEUERSCHUTZPLATTE 15MM

BALKON  
RF: 10,46 m<sup>2</sup>  
NF: 2 07  
NH: +3,04  
STUK: +2,70  
B: HOLZBOCK

ZIMMER 2  
RF: 12,32 m<sup>2</sup>  
NF: 2 03  
NH: +2,85  
STUK: +2,70  
B: TEPPICH

ZIMMER 1  
RF: 12,32 m<sup>2</sup>  
NF: 2 02  
NH: +2,85  
STUK: +2,70  
B: TEPPICH

ZIMMER 2  
RF: 12,32 m<sup>2</sup>  
NF: 2 03  
NH: +2,85  
STUK: +2,70  
B: TEPPICH

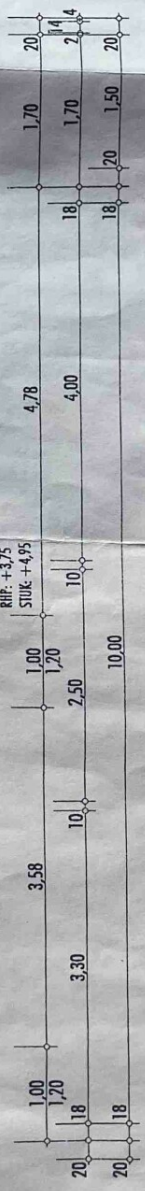
FLUR  
RF: 5,17 m<sup>2</sup>  
NF: 2 01  
NH: +2,87  
STUK: +2,70  
B: TEPPICH

BAD  
RF: 4,52 m<sup>2</sup>  
NF: 2 06  
NH: +2,45  
STUK: +2,70  
B: FLIESEN

ZIMMER 4  
RF: 9,90 m<sup>2</sup>  
NF: 2 05  
NH: +2,85  
STUK: +2,70  
B: TEPPICH

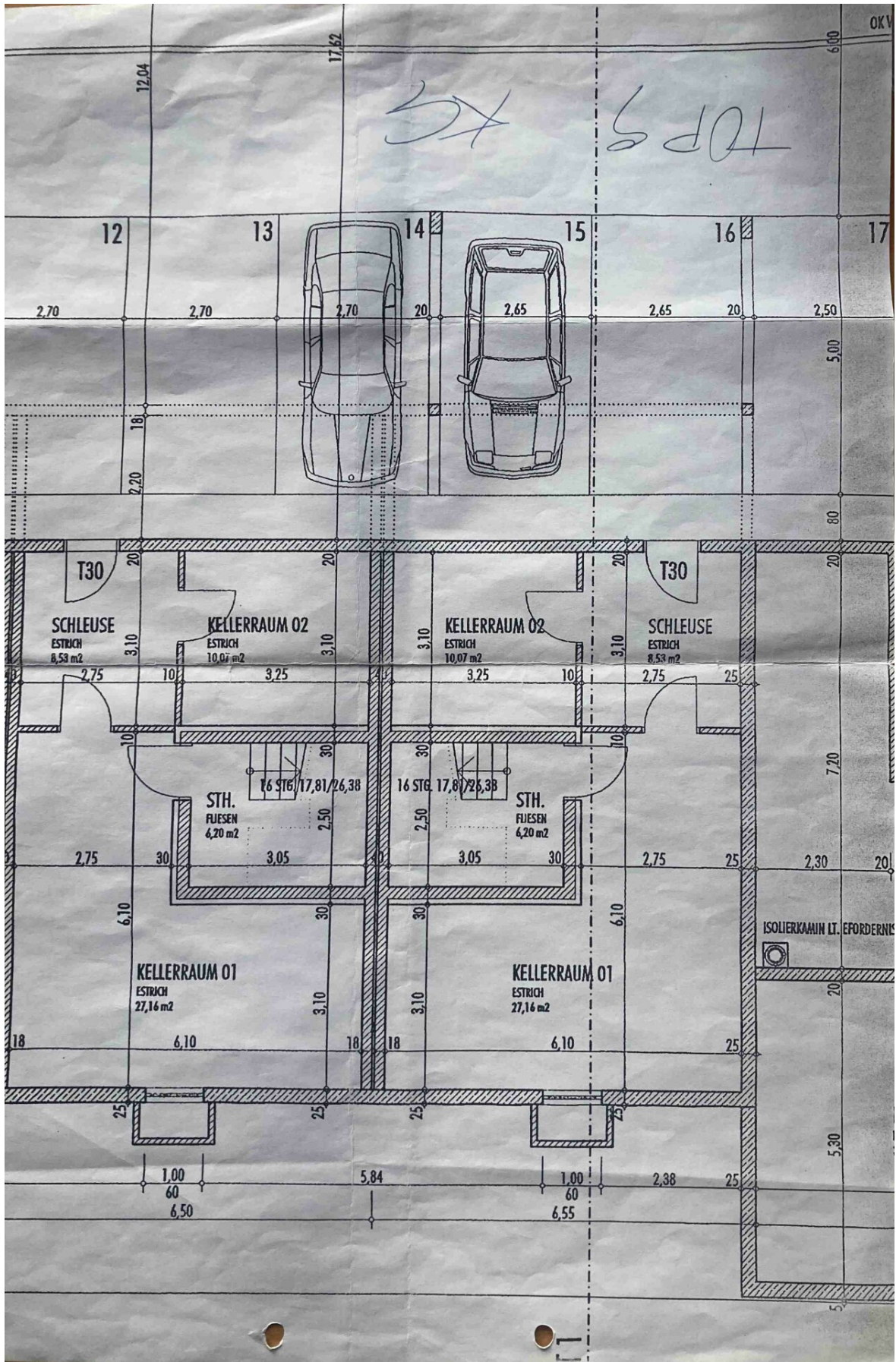
ZIMMER 3  
RF: 9,90 m<sup>2</sup>  
NF: 2 04  
NH: +2,85  
STUK: +2,70  
B: TEPPICH

ZIMMER 4  
RF: 9,90 m<sup>2</sup>  
NF: 2 05  
NH: +2,85  
STUK: +2,70  
B: TEPPICH









# Objektbeschreibung

## Mein Wohntraum - idyllisches Eckreihenhaus in Terfens

- beliebte Wohngegend Stublerwald
- ausreichend Platz für Familie, Haustiere und Hobbies
- schöner Garten
- Terrasse und Balkon
- Insektenschutz an allen Fenstern
- modernisiertes Obergeschoss mit Lehmputz und Vollholzböden
- erneuertes Bad mit stylischer Dusche
- großer Keller mit direktem Zugang zu den zwei Tiefgaragenplätzen
- Lademöglichkeit für E-Auto