

Renoviertes Geschäfts-/Wohnhaus



Ansicht

Objektnummer: 0002000157

Eine Immobilie von Waldviertel Immobilien Vermittlung

Zahlen, Daten, Fakten

Art:	Sonstige - Sonstige
Land:	Österreich
PLZ/Ort:	3804 Allentsteig
Möbliert:	Teil
Wohnfläche:	308,00 m ²
Bäder:	1
WC:	2
Heizwärmebedarf:	E 153,80 kWh / m ² * a
Gesamtenergieeffizienzfaktor:	C 1,42
Kaufpreis:	295.000,00 €
Provisionsangabe:	

3% des Kaufpreises plus 20% USt.

Ihr Ansprechpartner



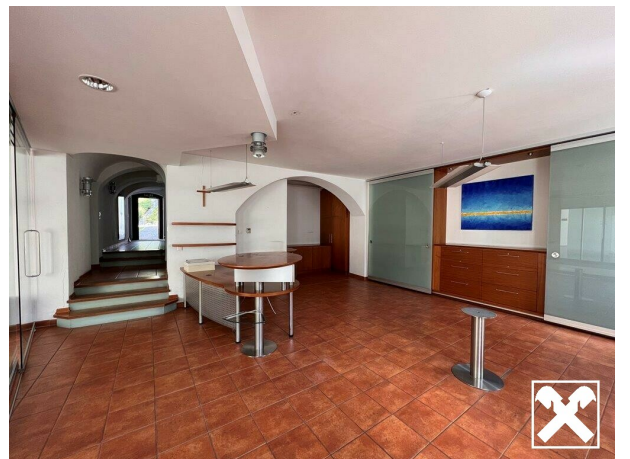
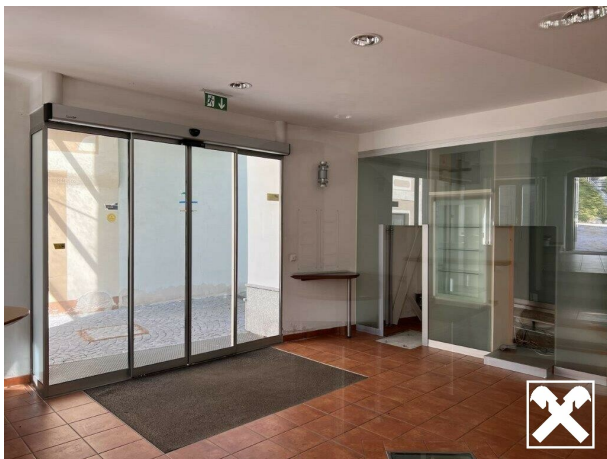
Ferdinand Schöfelder

Waldviertel Immobilien Vermittlung Ges.m.b.H.
Landstraße 26
3910 Zwettl

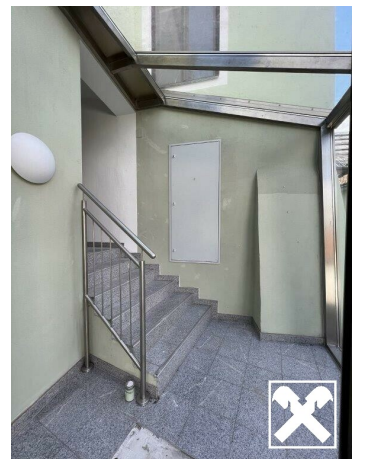
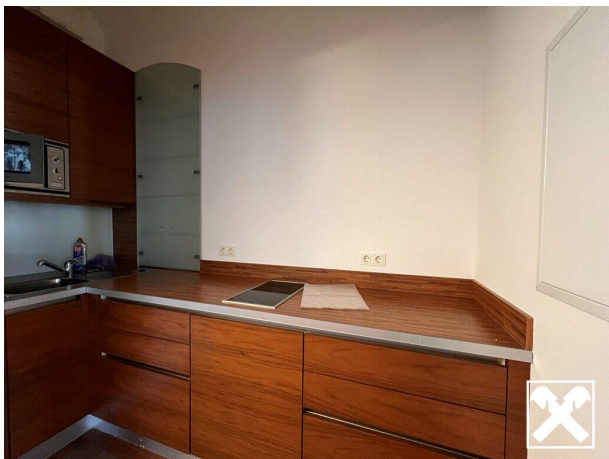
T +43 2822 52681
H +43 664 432 11 14

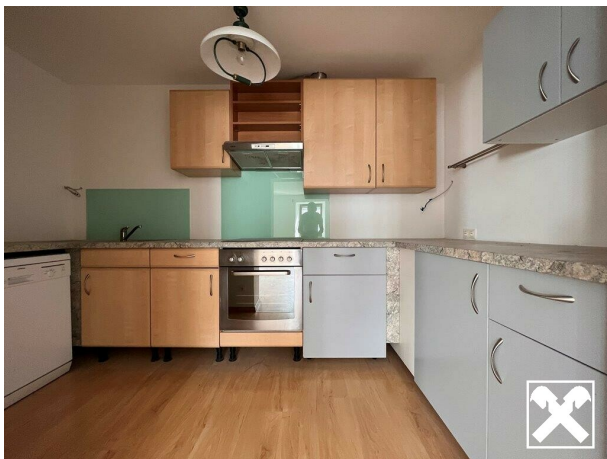
Gerne stehe ich Ihnen für weitere Informationen oder einen Besichtigungstermin zur Verfügung.











BESTANDSPLAN

BAUVORHABEN

UMBAU RAIFFEISENBANK ALLENTSTEIG

HAUPTSTRASSE 13, 3804 ALLENTSTEIG, PARZ.NR. 33

PLANINHALT:

GRUNDRISSSE, ANSICHTEN
SCHNITT, LAGEPLAN

PARIE:	A	B	C	D	E	F
Gez.:	G.P.		Datum: 07.10.2004			
Plannummer:	200302-400/BP1					
Maßstab:	1:100/250		Plangröße: 0,91m ²			

BAUWERBER:

RAIFFEISENBANK Waidhofen/Thaya
Bahnhofstrasse 2
3830 Waidhofen/Thaya

BAUBEHÖRDE:

Dieser Plan wurde am
.. 8. März 2005 .. baubehördlich
zur Kenntnis genommen.
Der Bürgermeister



GRUNDEIGENTÜMER:

RAIFFEISENBANK Waidhofen/Thaya
Bahnhofstrasse 2
3830 Waidhofen/Thaya

PLANVERFASSER:

ARCHITEKT
FRIEDREICH

BAUFÜHRER:

Realisationsgesellschaft
m.b.H. G. KG
Wiener Straße 45
3830 Waidhofen/Thaya

LEGENDE:

ALLGEMEINE DATEN:

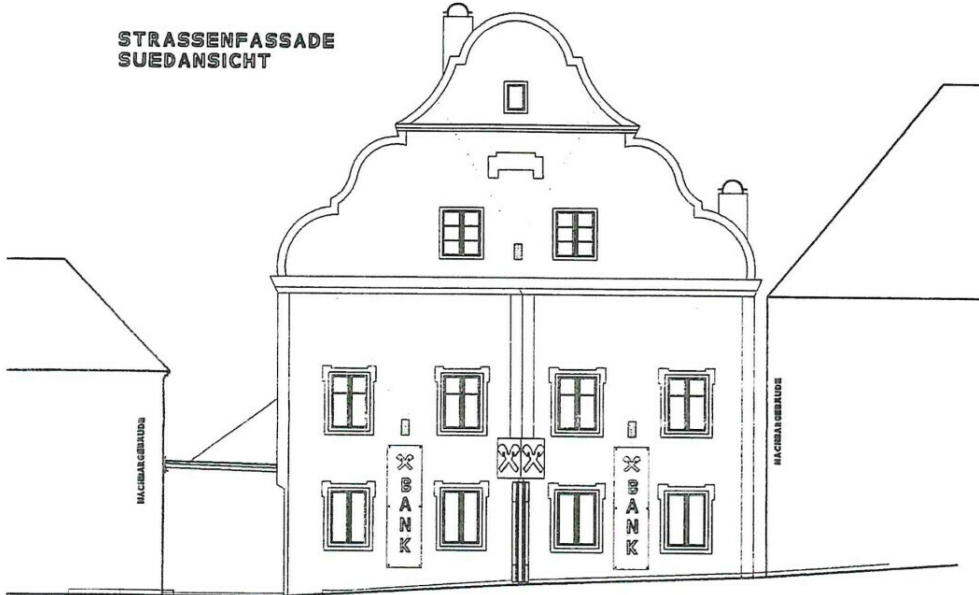
	KATASTRALGEMEINDE	ALLENSTEIG
	GRUNDSTÜCKSNUMMER:	33
	EINLAGEZAHL:	142
	GRUNDSTÜCKSFLÄCHE:	..
	FLÄCHENWIDMUNG:	..
	BAUKLASSE:	..



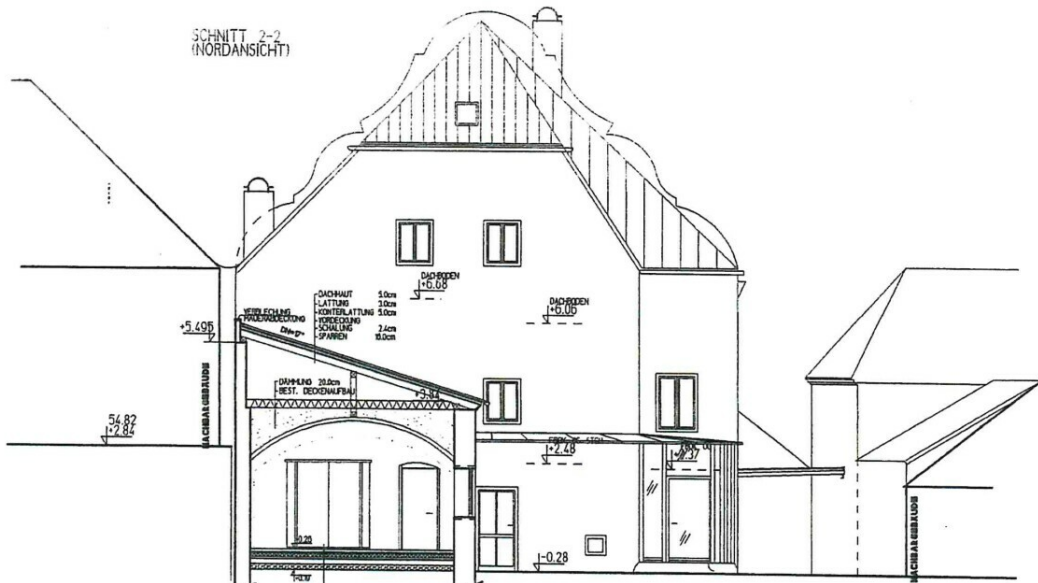
ARCHITEKT FRANZ W.
FRIEDREICH
staatlich befugter und beeideter Ziviltechniker
A-3822 Karlstein/Thaya, Raabser Strasse 9
TELEFON: 02844 / 567-0 FAX: 02844 / 567-60
e-mail: architekt@friedreich.com
homepage: www.friedreich.com



**STRASSENFASSADE
SÜDANSICHT**



**SCHNITT 2-2
(NORDANSICHT)**

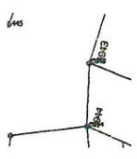


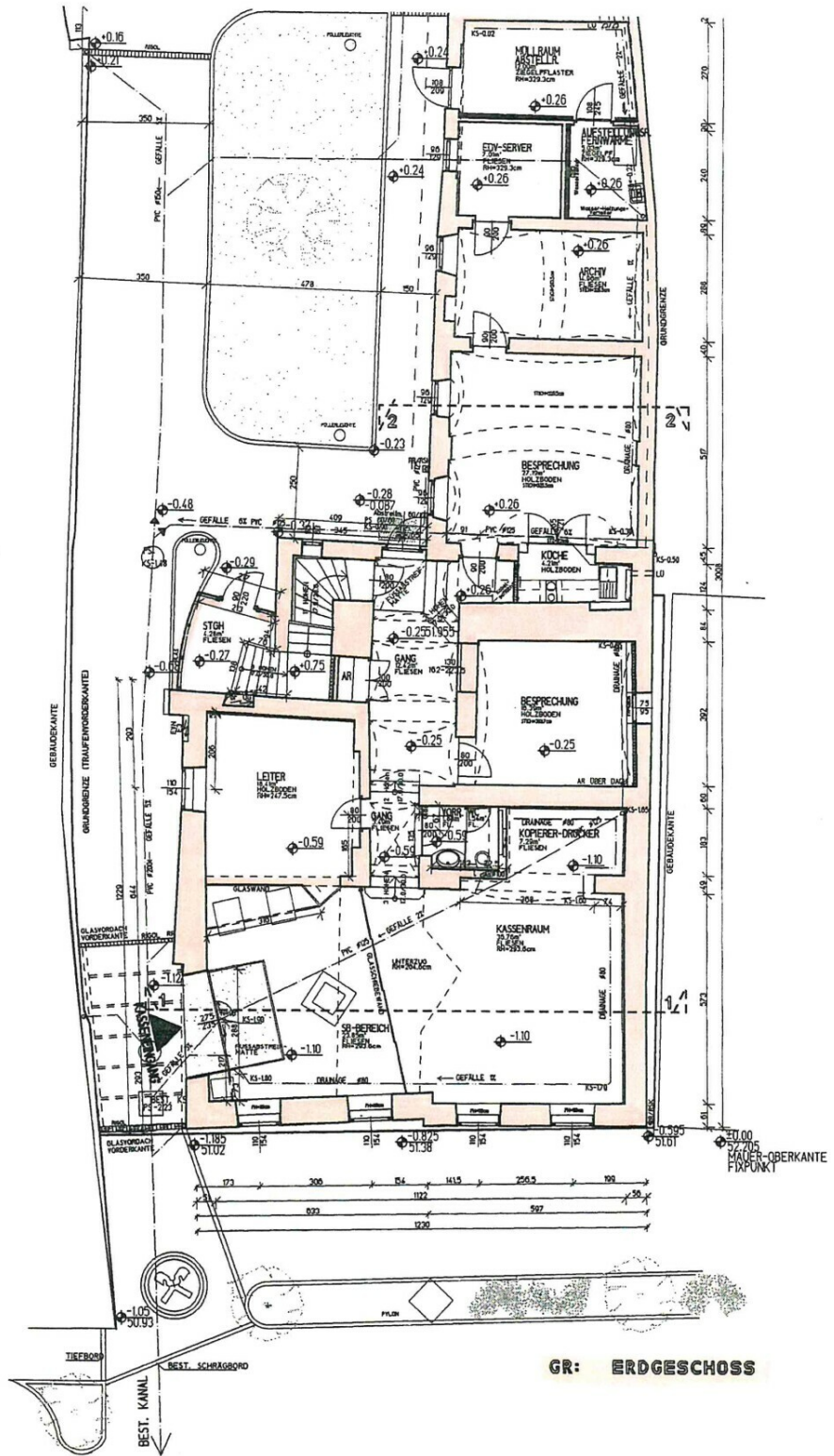
- HOLZBOHLEN (vertikal) 10cm
- WEIßSTUICH 70cm
- PFC-FOLIE
- DAMPSPERRE ESP-F 30/70 10cm
- STÄHLEBEN P200 60cm
- BEWEHRUNGSGEBLÄSE
- ALUMINIUMSCHWELT 50cm
- AUSBECHUNG D14 10cm
- U-BETON 120cm
- ROLLERBÄHRE 80cm

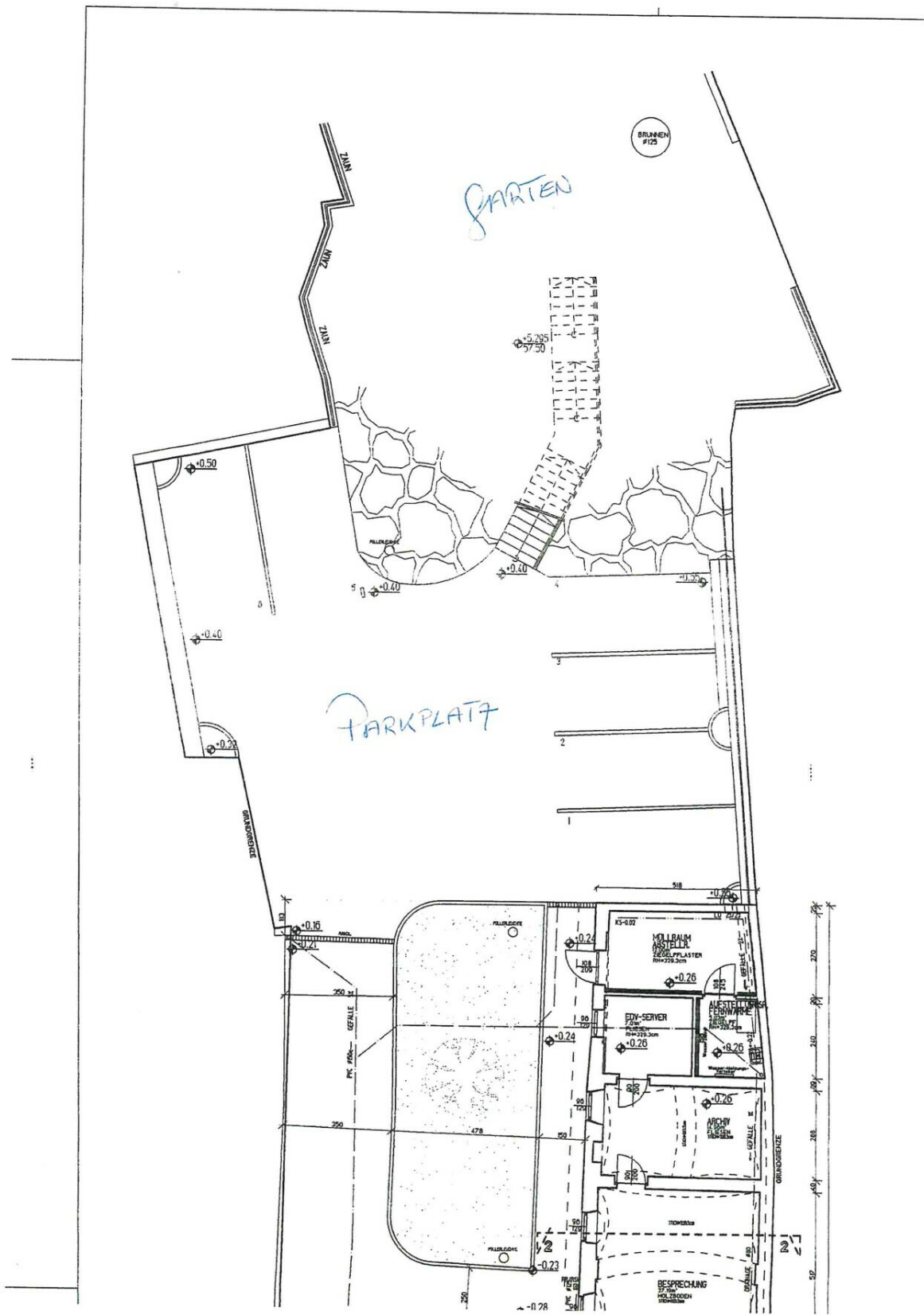
Stadtgemeinde Altensteig
 Rahm:
 Geh.Nr.:

am - 8. März 2005

Erstellt:
 Verarbeitet:
 Gezeichnet:







BESTANDSPLAN

BAUVORHABEN

UMBAU OBERGESCHOSS
im Raiffeisenbankgebäude Allentsteig
HAUPTSTRASSE 13, 3804 ALLENTSTEIG, PARZ. NR. 33

PLANINHALT:

GRUNDRISS SCHNITT
LAGEPLAN

PARIE:	A	B	C	D	E	F
Gez.:	G.P.		Datum:	21.04.2005		
Plannummer:	200444-400/BP 1					
Maßstab:	1:100/250		Plangröße:	0,39m ²		

BAUWERBER:

RAIFFEISENBANK WAIDHOFEN/THAYA
BAHNHOFSTRASSE 2
3830 WAIDHOFEN/THAYA

GRUNDEIGENTUMER:

RAIFFEISENBANK WAIDHOFEN/THAYA
BAHNHOFSTRASSE 2
3830 WAIDHOFEN/THAYA

PLANVERFASSER:

DIE PLÄNE ENTSPRECHEN DEM
TATSÄCHLICHEN BESTAND.



BAUBEHORDE:

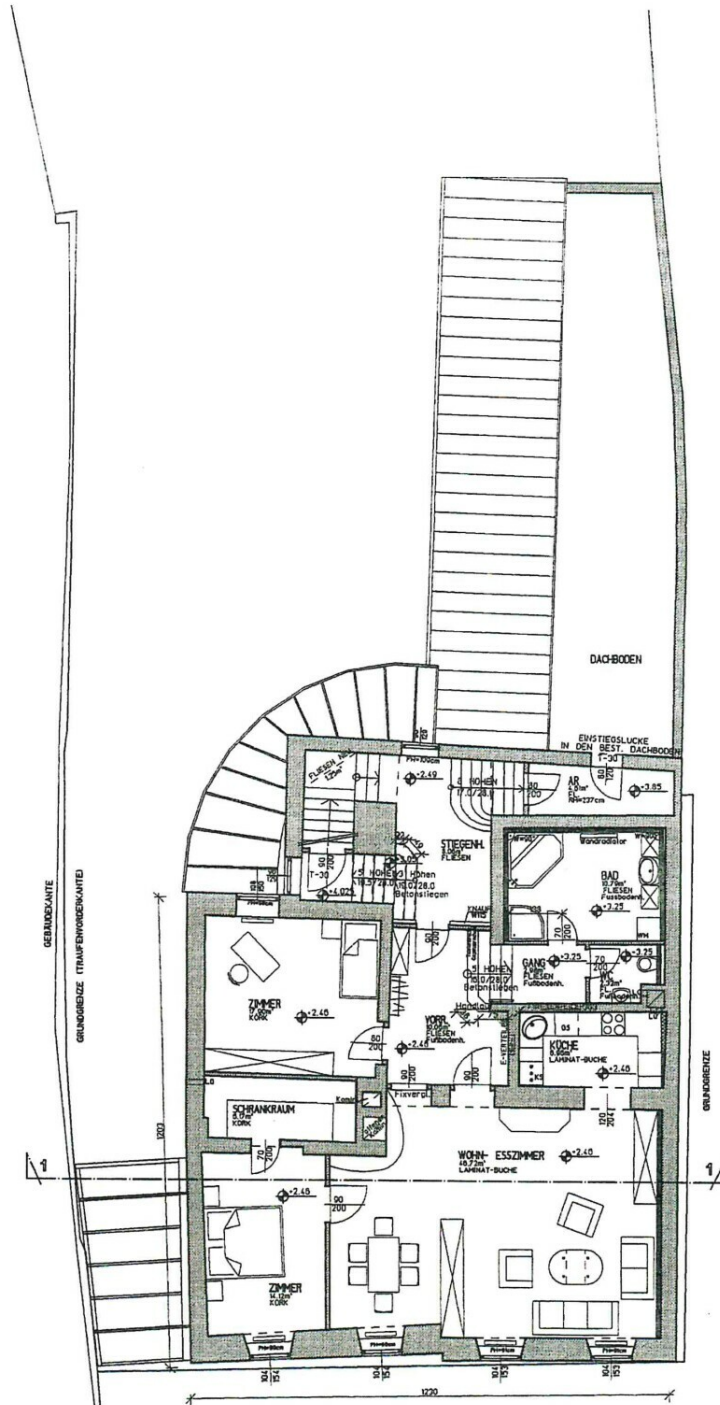
BAUÜHRER:

Rößmüller
Rößmüller-Baugesellschaft
m.B.H. u. Co. KG
Wiener Straße 45
3830 Waidhofen/Thaya



ARCHITEKT FRANZ W.
FRIEDREICH
staatlich befugter und beeideter Ziviltechniker
A-3822 Karlstein/Thaya, Raabser Strasse 9
TELEFON: 02844 / 567-0 FAX: 02844 / 567-60
e-mail: architekt@friedreich.com
homepage: www.friedreich.com





GESAMT WOHNUTZFL.: 119,62m²

GR: OBERGESCHOSS

L 31 BZ 162
rd / Anz

Objektbeschreibung

Bei dieser Liegenschaft handelt sich es um die ehemalige Raiffeisenbankstelle Allentsteig. Das Haus befindet sich im Zentrum und beinhaltet neben den ca. 176 m² großen Kassenräumlichkeiten im Erdgeschoß auch eine separat zu begehende, ca. 132 m² große Wohnung im Obergeschoß. Bei der Wohnung wurden 2022 die Decke, die Fußböden sowie die Elektroinstallationen erneuert.

Zusätzlich stehen ca. 24 m² Lager- und Abstellräumlichkeiten, eigene private Parkplätze und ein Garten für die Freizeitgestaltung zur Verfügung.

An öffentlichen Anschlüssen stehen Wasser, Kanal und Strom bereit. Die Beheizung der Liegenschaft erfolgt mittels Fernwärme.

Das Gebäude befindet sich in einem guten Bau- und Erhaltungszustand. Sämtliche Renovierungsmaßnahmen erfolgten im Jahr 2005. Das Dach samt Unterdach wurde erst im Jahr 2022 erneuert.

Die Immobilie ist ein kleines Juwel mitten in der Stadt Allentsteig und ist für gewerbliche als auch für private Zwecke bestens geeignet.