

GROSSGLOBNITZ - NEU ERSCHLOSSENE BAUGRUNDSTÜCKE



Ansicht 1

Objektnummer: 0002000030

Eine Immobilie von Waldviertel Immobilien Vermittlung

Zahlen, Daten, Fakten

Art: Grundstück - Baugrund Eigenheim
Land: Österreich
PLZ/Ort: 3910 Zwettl
Provisionsangabe:

4% des Kaufpreises plus 20% USt.

Ihr Ansprechpartner

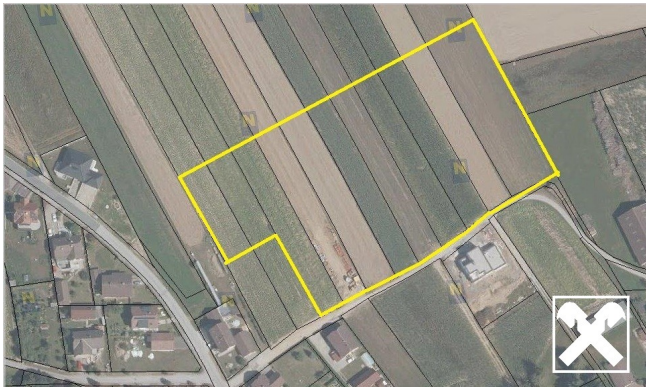


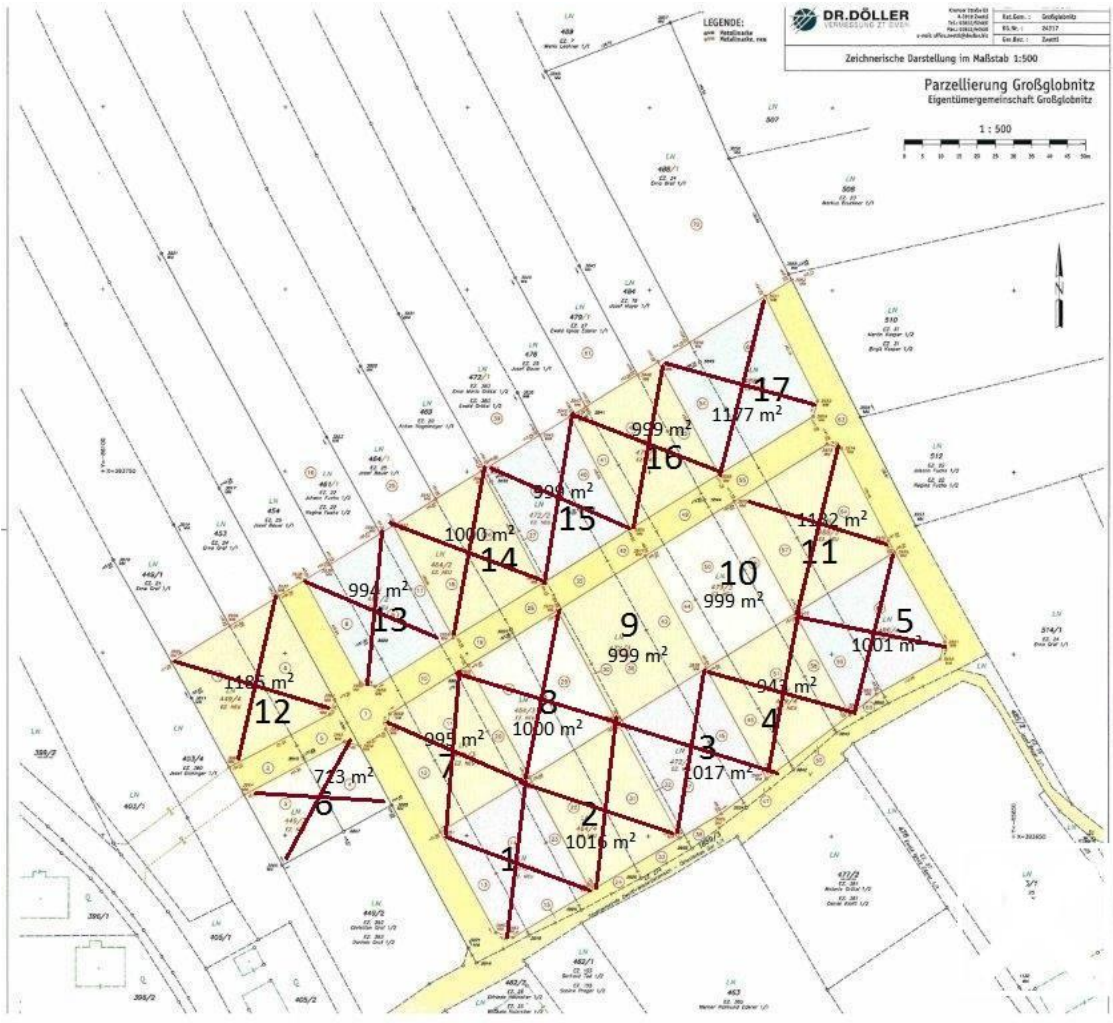
Ferdinand Schöfelder

Waldviertel Immobilien Vermittlung Ges.m.b.H.
Landstraße 26
3910 Zwettl

T +43 2822 52681
H +43 664 432 11 14

Gerne stehe ich Ihnen für weitere Informationen oder einen Besichtigungstermin zur Verfügung.





Objektbeschreibung

Am Ortsrand von Großglobnitz - Richtung Bösenneuzen - wurden 17 neue Baugrundstücke erschlossen. Davon stehen noch aktuell 3 Baugrundstücke mit

je ca. 1.000 m² zum Verkauf. Das Baulandwohngebiet befindet sich in einer sehr ruhigen Lage. Es besteht für die angebotenen Grundstücke ein Bauzwang innerhalb von 5 Jahren. Es handelt sich um Bauland-Wohngebiet mit Bauklasse 2.

Der Preis ohne AufschlieÙung betragt € 19,50/m². Die AufschlieÙungsabgabe fur ein 1.016 m² groÙes Grundstück belauft sich auf € 17.930,--. Unter gewissen Voraussetzungen gewahrt die Stadtgemeinde Zwettl eine Wohnbauforderung.

An offentlichen Anschlussen stehen Strom, Wasser und Kanal zur Verfugung. Die Kanal- und Wasseranschlussgebuhr bei einem durchschnittlichen Einfamilienhaus mit ca. 150 m² verbauter Flache betragt ca. € 7.000,--.

Durch die geplante und demnachst realisierte Umfahrung von Zwettl Richtung Vitis wird dieser Ort weiter an Lebensqualitat gewinnen.

An Infrastruktur stehen ein Kindergarten, eine Volksschule, eine Pfarrkirche, ein Gasthaus, ein neu errichteter Kinderspielplatz, diverse Freizeitanlagen und auch ein sehr aktives Vereinsleben bereit.