

## Ehemaliges Restaurant zu Mieten!



Luftansicht

**Objektnummer: 0001008257**

**Eine Immobilie von Raiffeisen Immobilien Vermittlung**

## Zahlen, Daten, Fakten

<b>Art:</b>	Gastgewerbe - Gastronomie/Restaurant
<b>Land:</b>	Österreich
<b>PLZ/Ort:</b>	7083 Purbach am Neusiedler See
<b>Möbliert:</b>	Teil
<b>Wohnfläche:</b>	253,63 m <sup>2</sup>
<b>Nutzfläche:</b>	307,09 m <sup>2</sup>
<b>Gesamtfläche:</b>	3.948,00 m <sup>2</sup>
<b>Zimmer:</b>	6
<b>WC:</b>	4
<b>Terrassen:</b>	1
<b>Garten:</b>	400,00 m <sup>2</sup>
<b>Keller:</b>	100,00 m <sup>2</sup>
<b>Gesamtmiete</b>	3.933,79 €
<b>Kaltmiete (netto)</b>	3.278,16 €
<b>Kaltmiete</b>	3.278,16 €
<b>Provisionsangabe:</b>	

2 Bruttomonatsmieten plus 20% USt.

## Ihr Ansprechpartner



**Mathias Rausch**

Raiffeisen Immobilien Vermittlung Ges.m.b.H  
Friedrich-Wilhelm-Raiffeisen-Platz 1  
1020 Wien









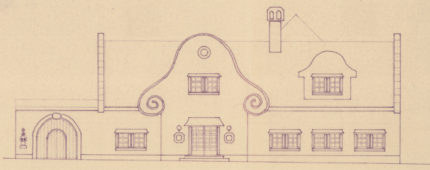




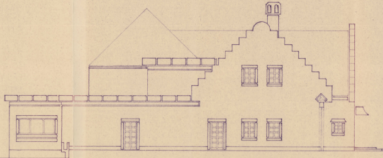








VORDERANSICHT (SÜDOST)

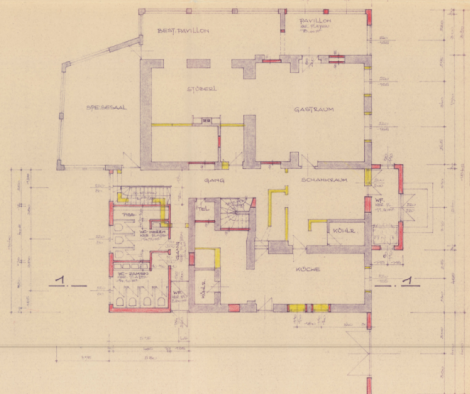


SEITENANSICHT (SÜDWEST)

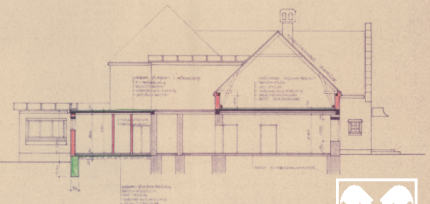
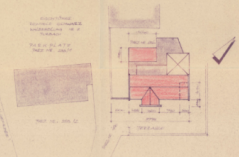


SEITENANSICHT (NORDOST)

ERDGESCHOSS



LAGEPLAN 1:500



SCHNITT 1-1

**EINREICHPLAN**  
 FÜR DIE UM- u. ERGÄNZUNGSARBEITEN BEIM  
 WALDGARTENHAUS „AM SPITZ“ DES HERRN  
 REINHOLD SCHWARZ  
 IN PURBACH  
 MASSTAB: VERMESSUNG 2  
 1:100

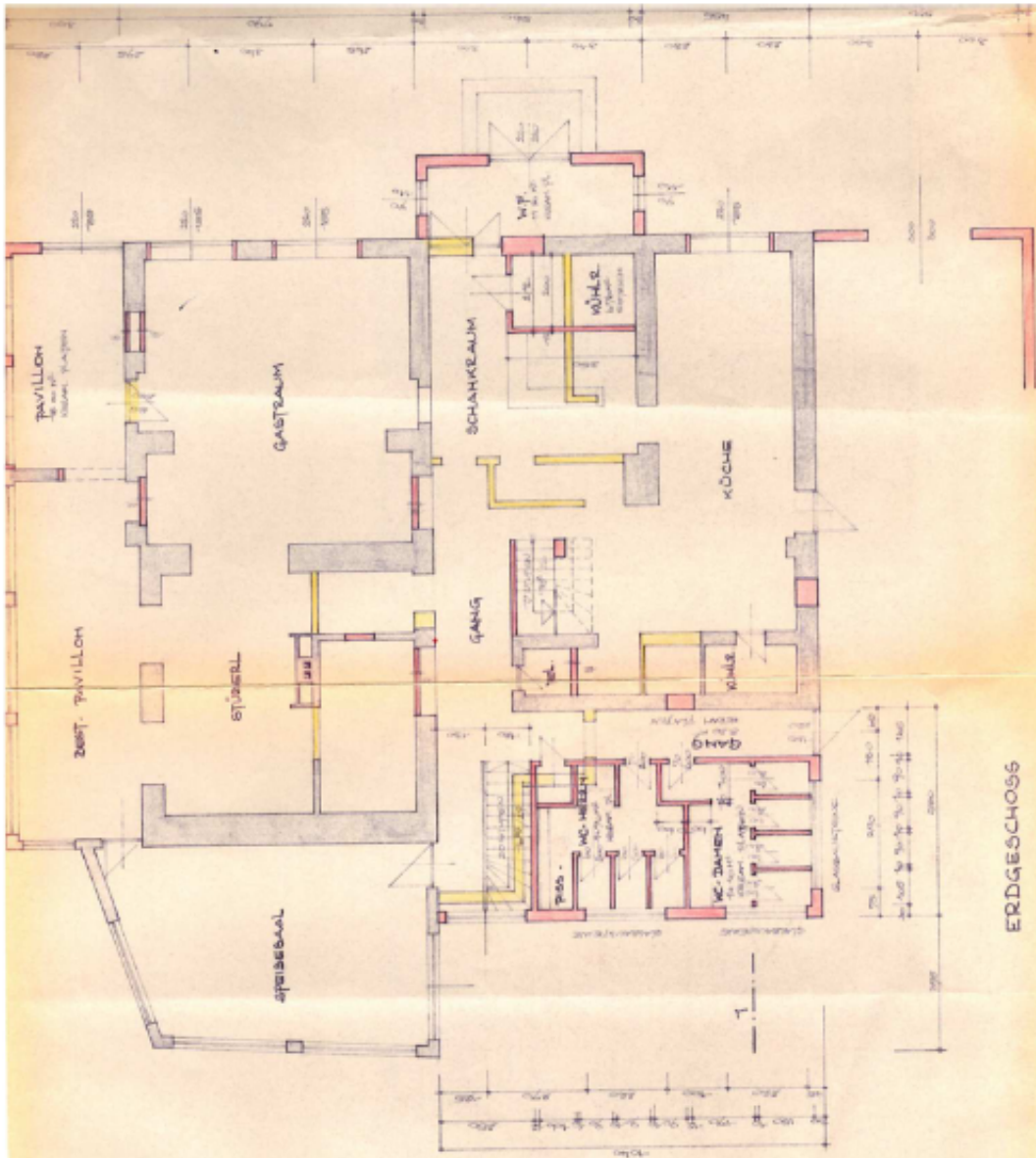
BAUHERR: BAUBEHÖRDE:  
 Herr Reinhold Schwarz  
 Waldgartenhaus „Am Spitz“  
 Purbach, Kreis Pöchlarn

PLANVERFASSER: BAUFÜHRER:  
 Herr Dipl.-Ing. Alois  
 Schmid  
 Purbach

Beim Verkauf an...  
 Der Verkauf...  
 15. 6. 17



9. Pläne Erdgeschoss



## Objektbeschreibung

Einzigartiges Ambiente!

Ehemaliges Restaurant "Kloster am Spitz" am Rande des Leithagebirges mit bezaubernden Blick auf den Neusiedlersee und Umgebung zu Mieten!

Ältester Gebäudeteil ist aus dem 12.Jahrhundert.

Um und Zubau Speisesaal und Gang im Jahre 1960.

1977 wurde der Ausbau der Sanitäreinrichtungen, Pavillon und Obergeschoss durchgeführt..

Die Neuerrichtung einer Heizanlage im Jahr 2017.

Die Immobilie wird mittels einer Hackschnitzel - Heizung beheizt.

Raumaufteilung Restaurant im Erdgeschoss:

- Eingang
- Schankraum
- Kühlraum
- Küche
- Gastraum
- Stüberl
- Speisesaal
- Herren WC
- Damen WC
- Pavillon

Raumaufteilung Obergeschoss ( ca. 253,63m<sup>2</sup>)

- Vorraum
- Wohnzimmer
- Aufenthaltsraum
- Abstellraum
- Waschraum

- 4 Zimmer
- 3 Zimmer inkl. Badezimmer mit WC

Haben wir Ihr Interesse geweckt?

Dann fordern Sie gleich das unverbindliche Expose mit der Adresse und Detailbeschreibung an.