

**\*\*\* Traumgrundstück am Eichkogel \*\*\*mit Baubewilligung  
für ein Doppelhaus!**



Titel

**Objektnummer: 0001007397**

**Eine Immobilie von Raiffeisen Immobilien Vermittlung**

## Zahlen, Daten, Fakten

<b>Art:</b>	Grundstück - Baugrund Eigenheim
<b>Land:</b>	Österreich
<b>PLZ/Ort:</b>	2340 Mödling
<b>Gesamtfläche:</b>	790,00 m <sup>2</sup>
<b>Kaufpreis:</b>	950.000,00 €
<b>Provisionsangabe:</b>	

3% des Kaufpreises plus 20% USt.

## Ihr Ansprechpartner



### Walter Haider

Raiffeisen Immobilien Vermittlung Ges.m.b.H  
Friedrich-Wilhelm-Raiffeisen-Platz 1  
1020 Wien

T +43517517  
H +43 664 60 517 517 98

Gerne stehe ich Ihnen für weitere Informationen oder einen Besichtigungstermin zur Verfügung.







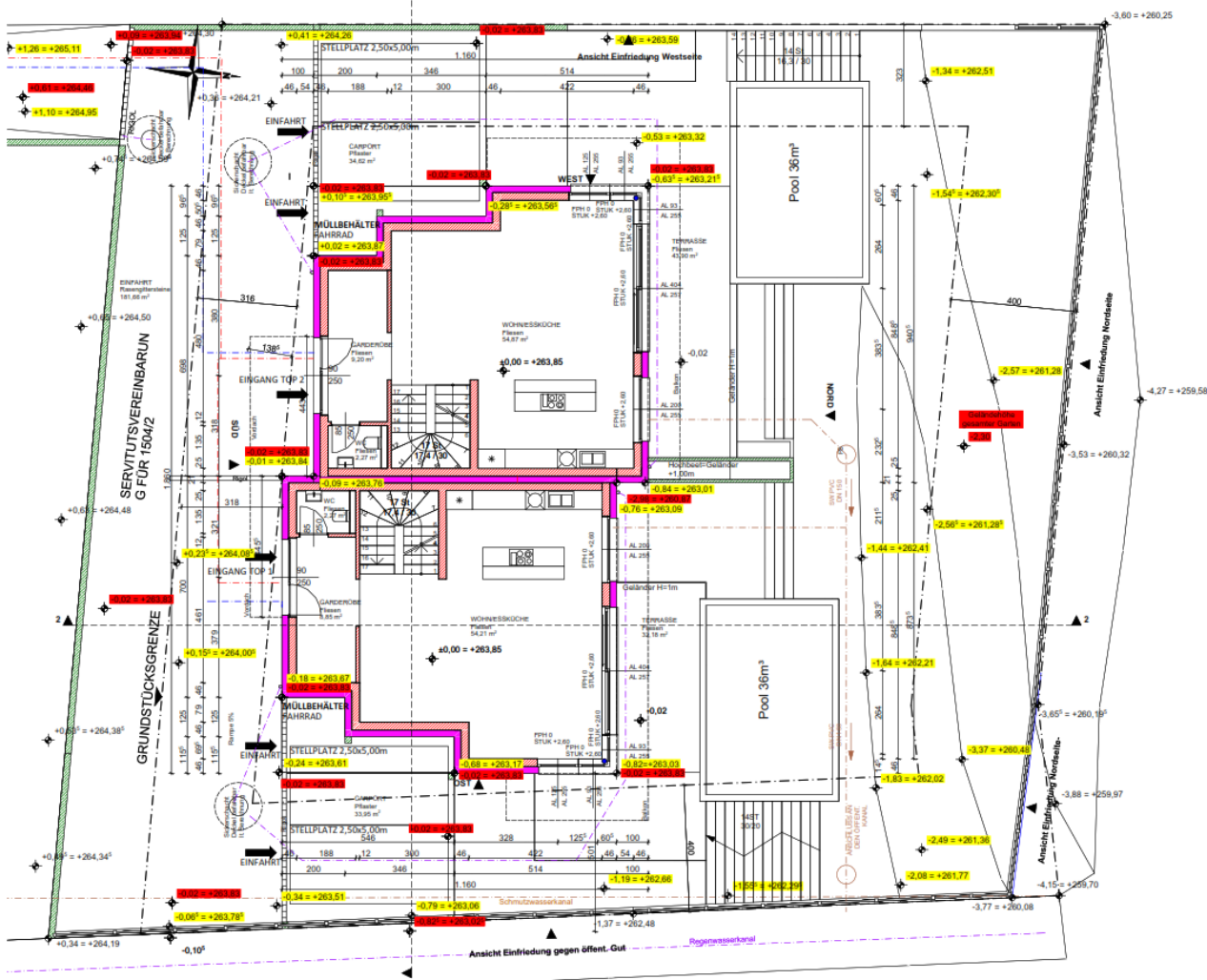
Keine Haftung für Vollständigkeit und Richtigkeit. Kein Rechtsanspruch aus obiger Karte ableitbar.

**STADTGEMEINDE MÖDLING**  
2340 MÖDLING, PFARRGASSE 9

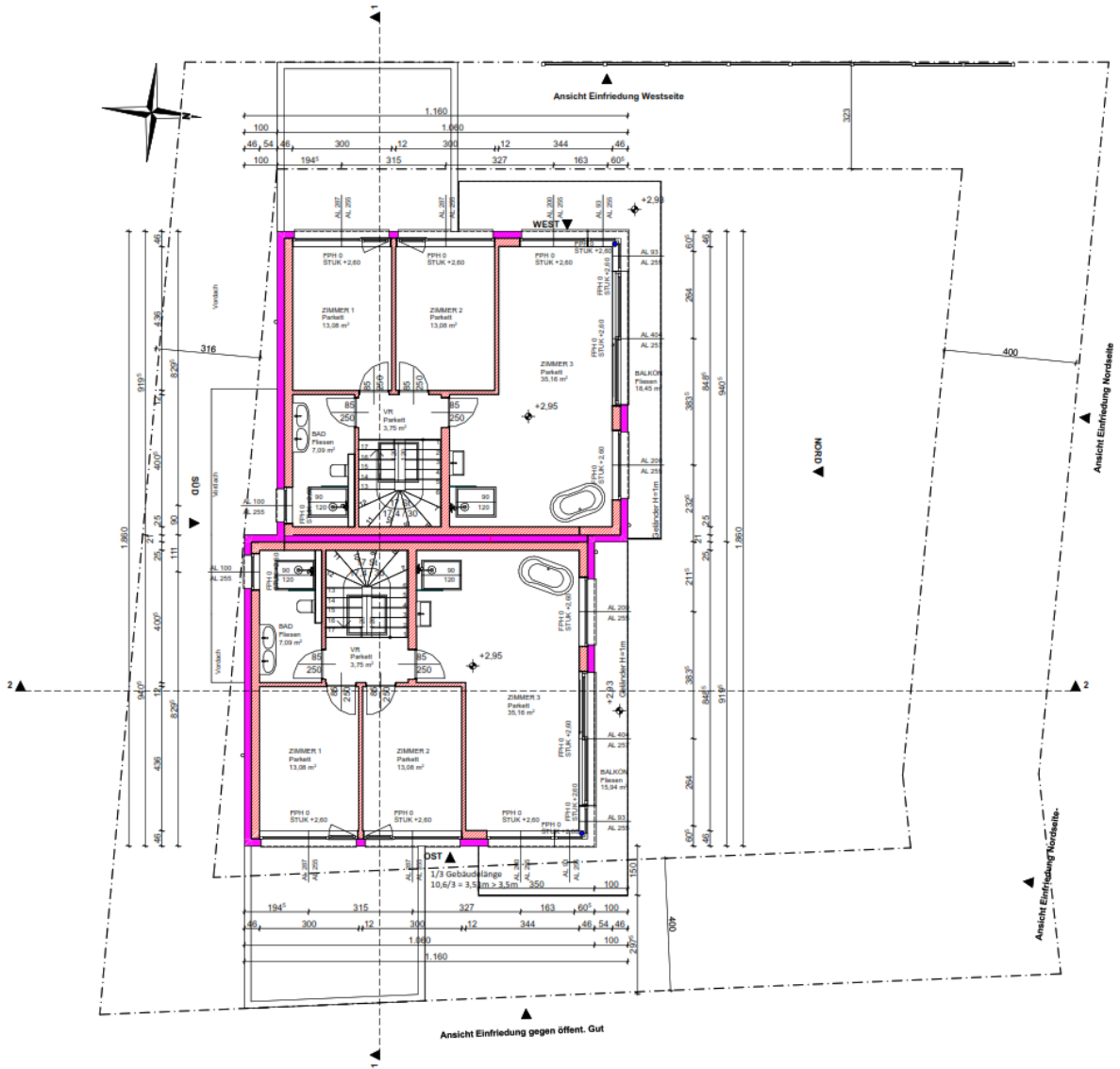
M<sup>2</sup> 1:500



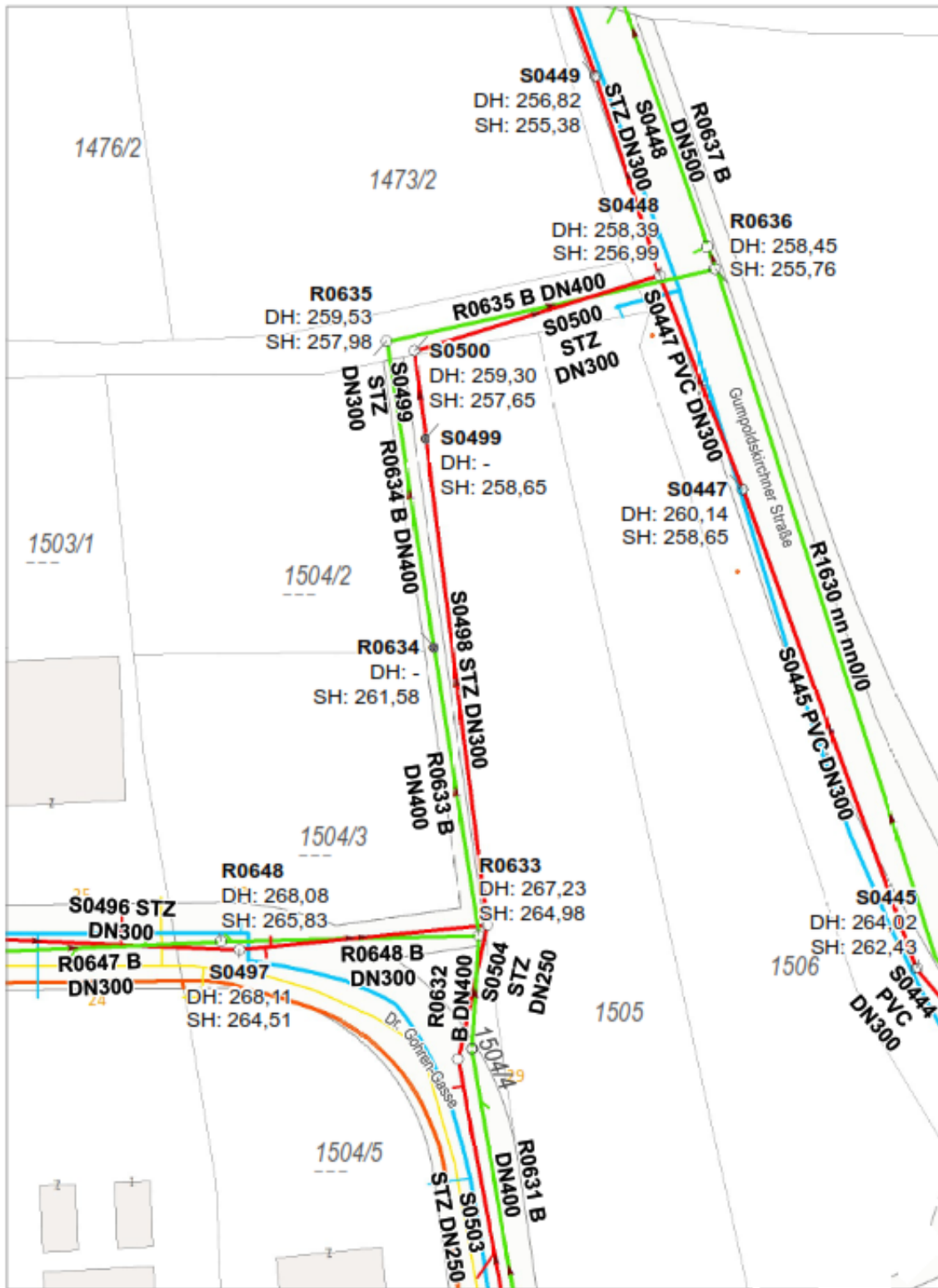
STADTGEMEINDE MÖDLING  
2340 MÖDLING, PFARRGASSE 9



ERDGESCHOSS (1)



OBERGESCHOSS (1)



Keine Haftung für Vollständigkeit und Richtigkeit. Kein Rechtsanspruch aus obiger Karte ableitbar.  
**STADTGEMEINDE MÖDLING**  
 MÖDLING 2340 MÖDLING, PFARRGASSE 9

M37 300

## Objektbeschreibung

\*\*\* Mödling\*\*\* Zum Verkauf gelangt ein Grundstück in bester Lage am Fuße des Anningers, dem sogenannten Eichkogel.

Eine Baugenehmigung für ein Doppelhaus mit 3 Ebenen mit ca. 590m<sup>2</sup> Gesamtnutzfläche ist vorhanden.

Das Grundstück hat eine Gesamtfläche von ca. 790m<sup>2</sup>.

Bauen Sie hier Ihr Traumhaus! Das ist Ihre Gelegenheit!

.

Haben wir Ihr Interesse geweckt!

Dann zögern Sie nicht lange und fordern gleich das unverbindliche Exposee mit der Adresse und Detailbeschreibung an.