

**Soviel Platz für Ihre Familie inklusive Schneebergblick!**



Genießen Sie täglich diesen Ausblick!

**Objektnummer: 0001008199**

**Eine Immobilie von Raiffeisen Immobilien Vermittlung**

## Zahlen, Daten, Fakten

<b>Art:</b>	Haus - Mehrfamilienhaus
<b>Land:</b>	Österreich
<b>PLZ/Ort:</b>	2734 Puchberg am Schneeberg
<b>Baujahr:</b>	< 1920, Zubau 1949, Aufstockung 1972
<b>Wohnfläche:</b>	280,00 m <sup>2</sup>
<b>Nutzfläche:</b>	390,00 m <sup>2</sup>
<b>Zimmer:</b>	11
<b>Bäder:</b>	2
<b>WC:</b>	2
<b>Terrassen:</b>	2
<b>Garten:</b>	287,00 m <sup>2</sup>
<b>Kaufpreis:</b>	255.000,00 €
<b>Provisionsangabe:</b>	

3% des Kaufpreises plus 20% USt.

## Ihr Ansprechpartner



**Birgit Ehold-Wlassak**

Raiffeisen Immobilien Vermittlung Ges.m.b.H  
Friedrich-Wilhelm-Raiffeisen-Platz 1  
1020 Wien

T +43517517

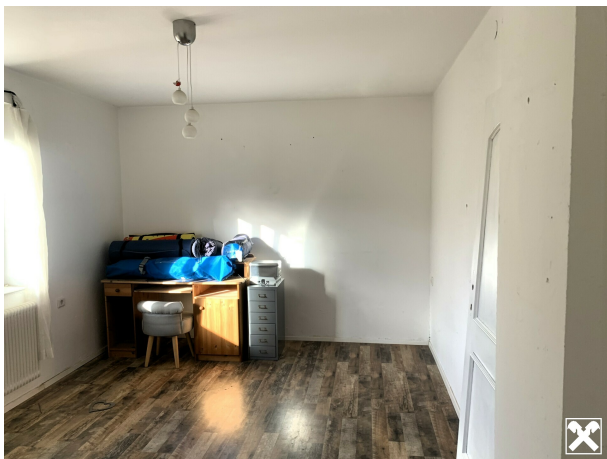
H +43 664 60 517 517 53

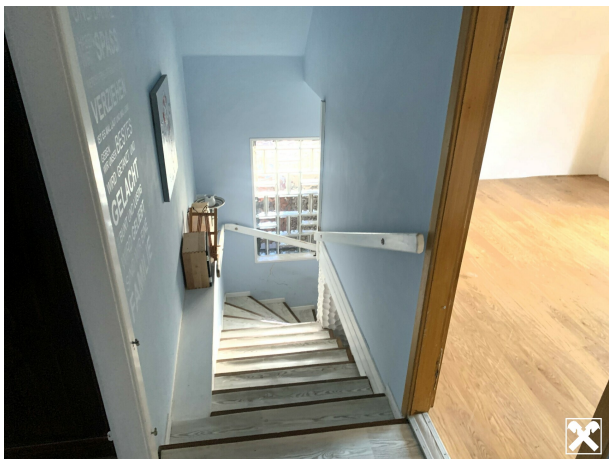






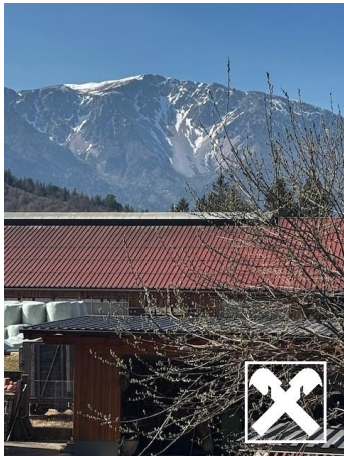


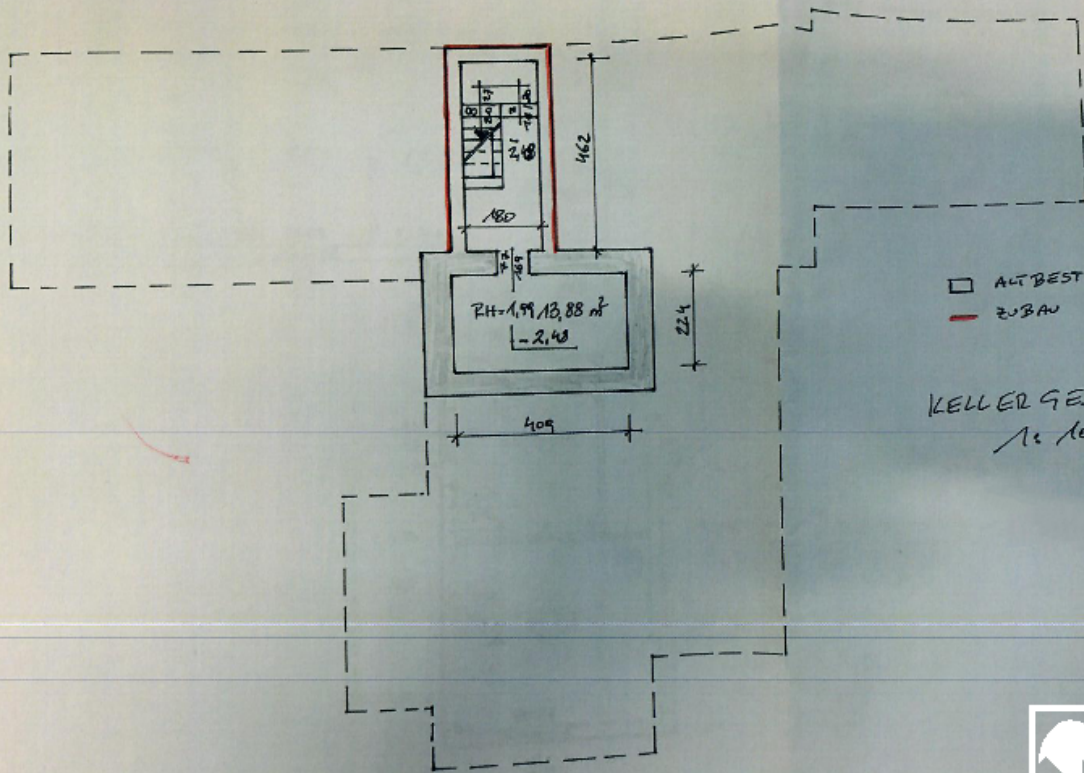








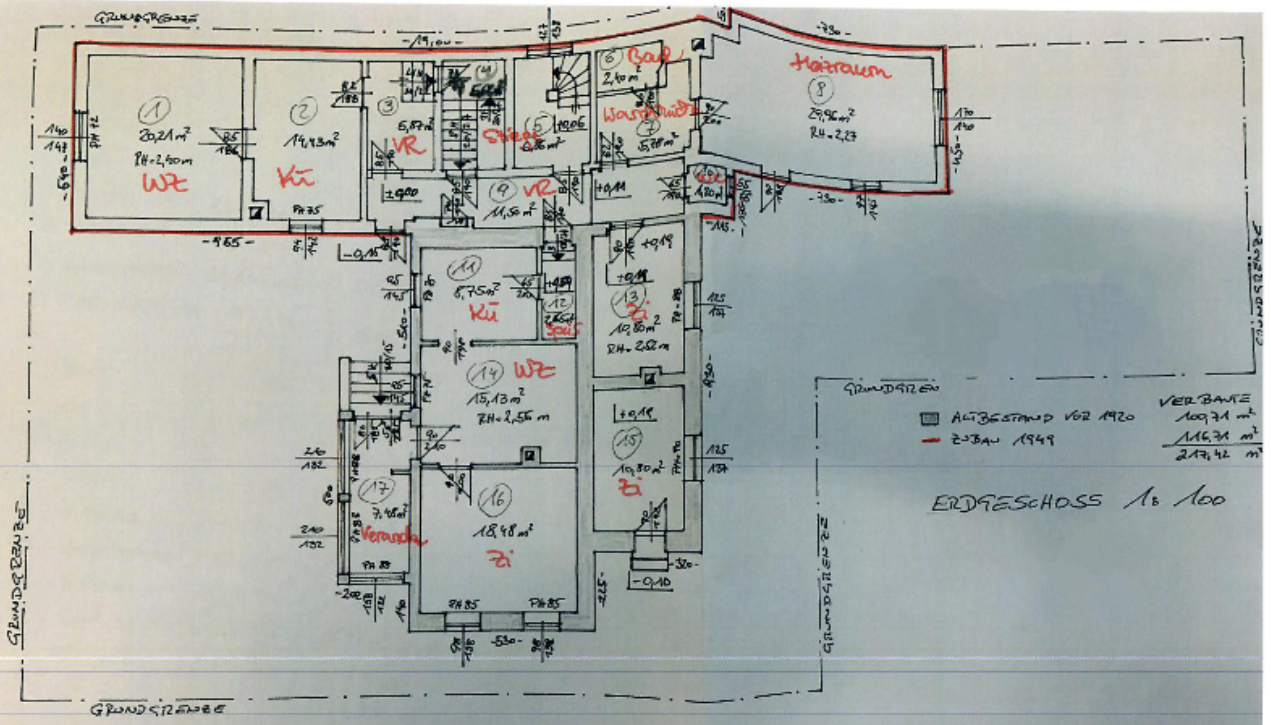


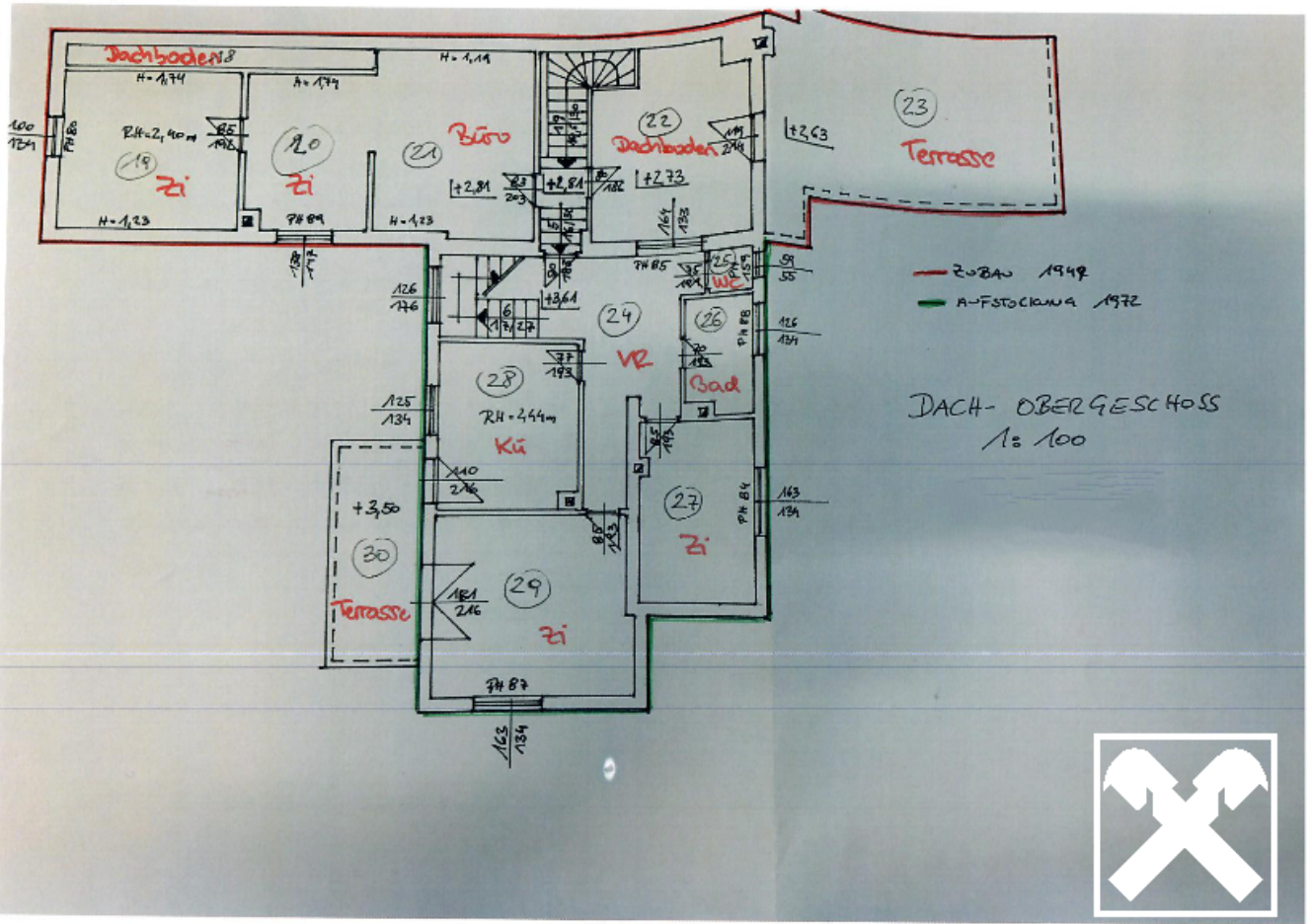


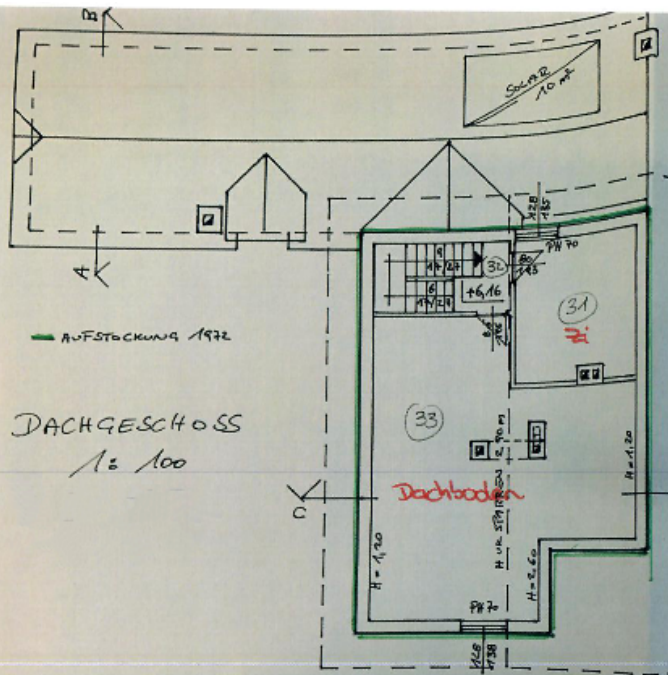
□ ALTBESTAND vor 1929  
 — ZUBAU 1949

KELLERGESCHOSS  
 1:100







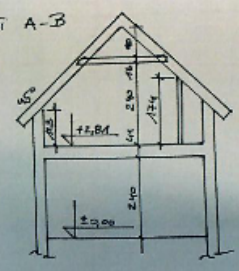


DACHGESCHOSS  
1:100

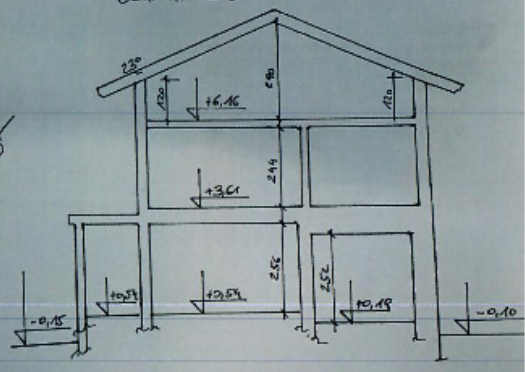
— AUFSTOCKUNG 1972

Dachboden

Schnitt A-B



Schnitt C-D



## Objektbeschreibung

Hier ist der Lebensraum für Ihre Familie: 11 Zimmer + 280 m<sup>2</sup> Wohnfläche!

Machen Sie dieses große Wohnhaus im schönen Schneebergland zu Ihrem neuen Familiendomizil!

Ein Energieausweis wurde vom Eigentümer nach Aufklärung über die ab 01.12.2012 geltende generelle Vorlagepflicht noch nicht vorgelegt. Daher gilt zumindest eine dem Alter und der Art des Gebäudes entsprechende Gesamtenergieeffizienz als vereinbart.

Interessiert? Gerne zeige ich Ihnen die Liegenschaft auch am Wochenende!