

**Nur mehr eine Doppelhaushälfte verfügbar! Mieten oder
Kaufen?**



Ansicht und Zufahrt

Objektnummer: 0001007746

Eine Immobilie von Raiffeisen Immobilien Vermittlung

Zahlen, Daten, Fakten

Art:	Haus - Doppelhaushälfte
Land:	Österreich
PLZ/Ort:	2493 Lichtenwörth
Baujahr:	2022
Wohnfläche:	159,40 m ²
Zimmer:	6
Bäder:	2
WC:	2
Terrassen:	2
Garten:	112,86 m ²
Heizwärmebedarf:	B 42,00 kWh / m ² * a
Gesamtenergieeffizienzfaktor:	A+ 0,61
Gesamtmiete	1.950,00 €
Kaltmiete	1.772,73 €
Betriebskosten:	163,64 €

Ihr Ansprechpartner



Eveline Kamper

Raiffeisen Immobilien Vermittlung Ges.m.b.H
Friedrich-Wilhelm-Raiffeisen-Platz 1
1020 Wien

T +43517517
H +43 664 60 517 517 52

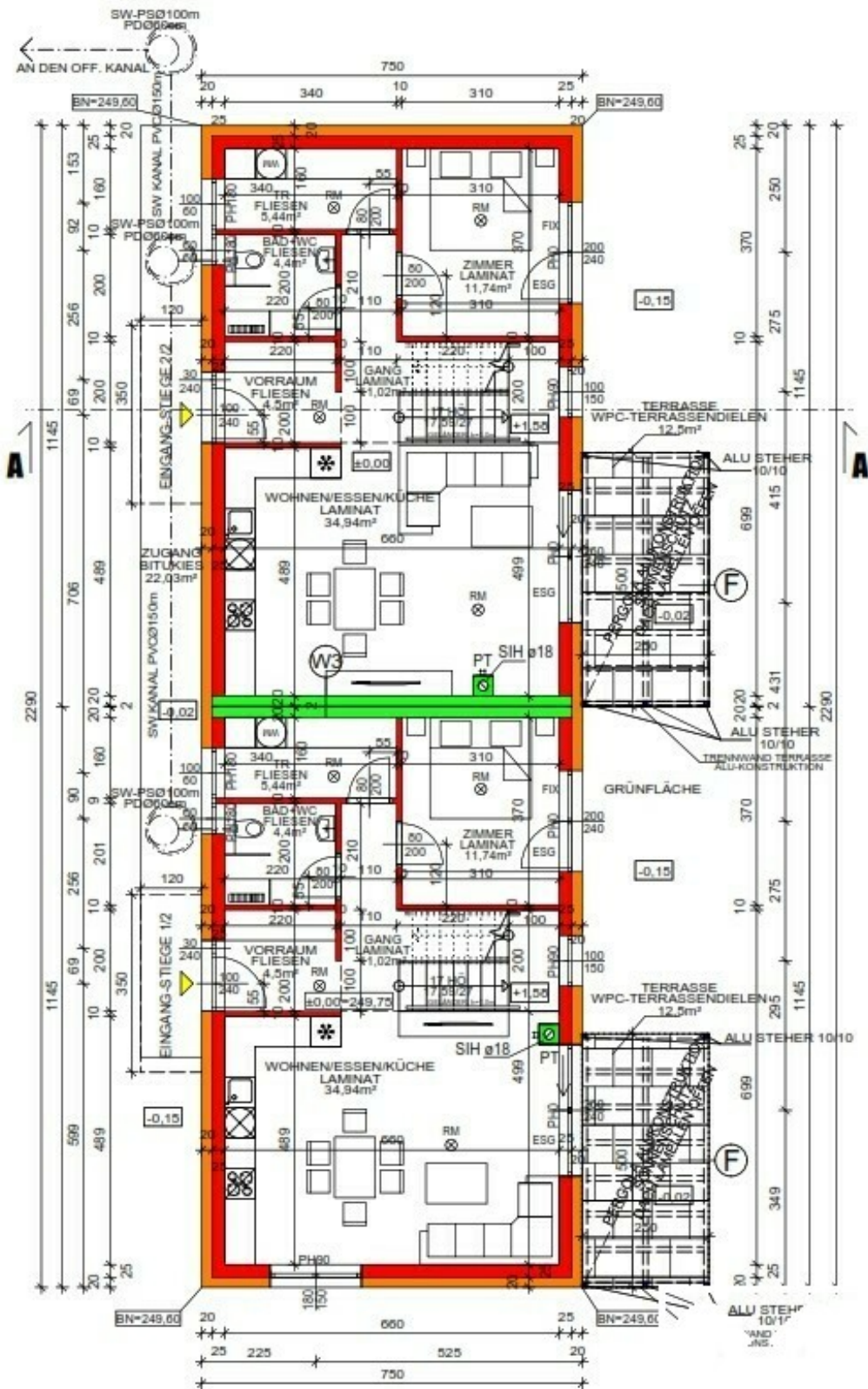
Gerne stehe ich Ihnen für weitere Informationen oder einen Besichtigungstermin zur Verfügung.

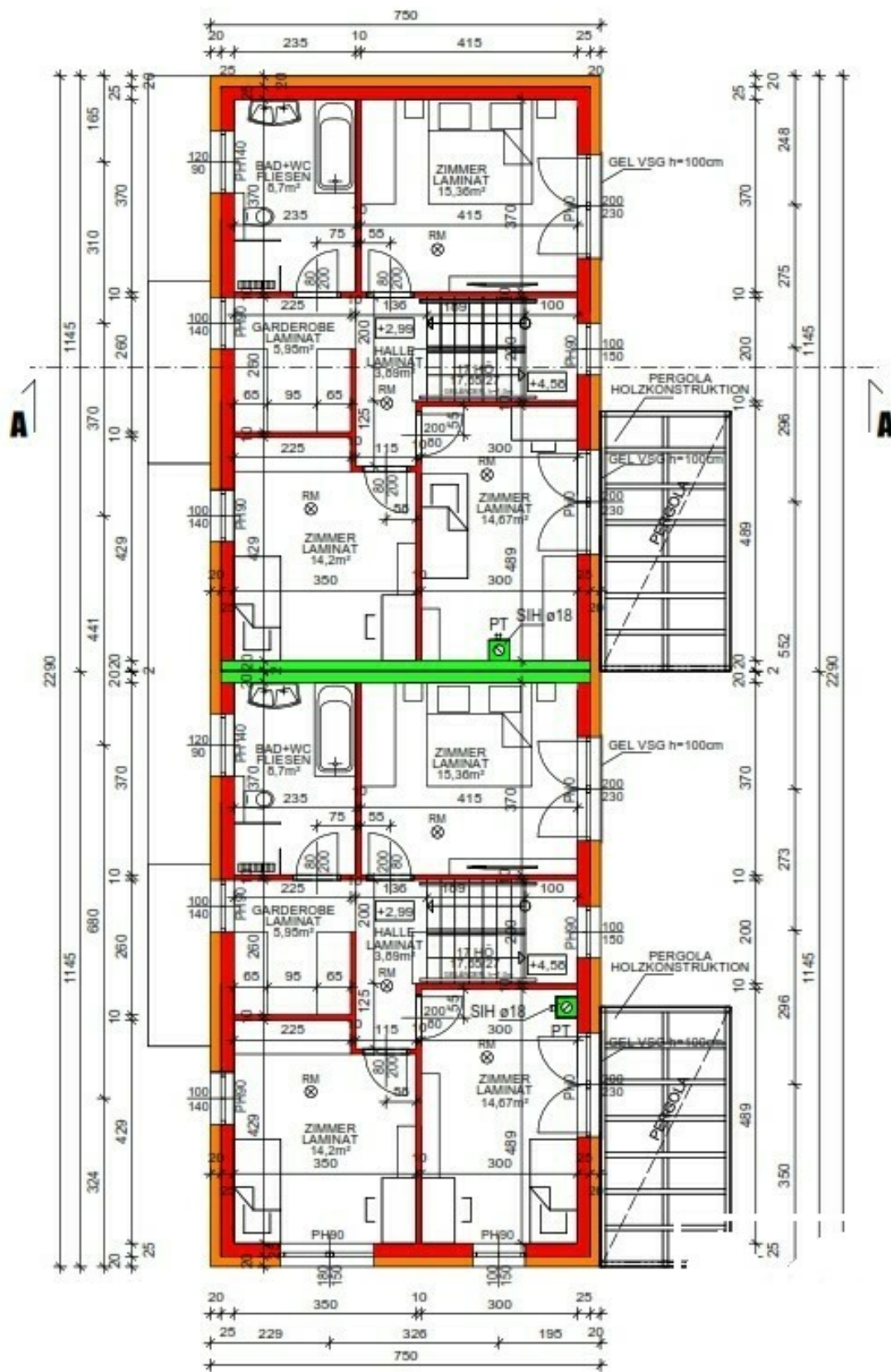






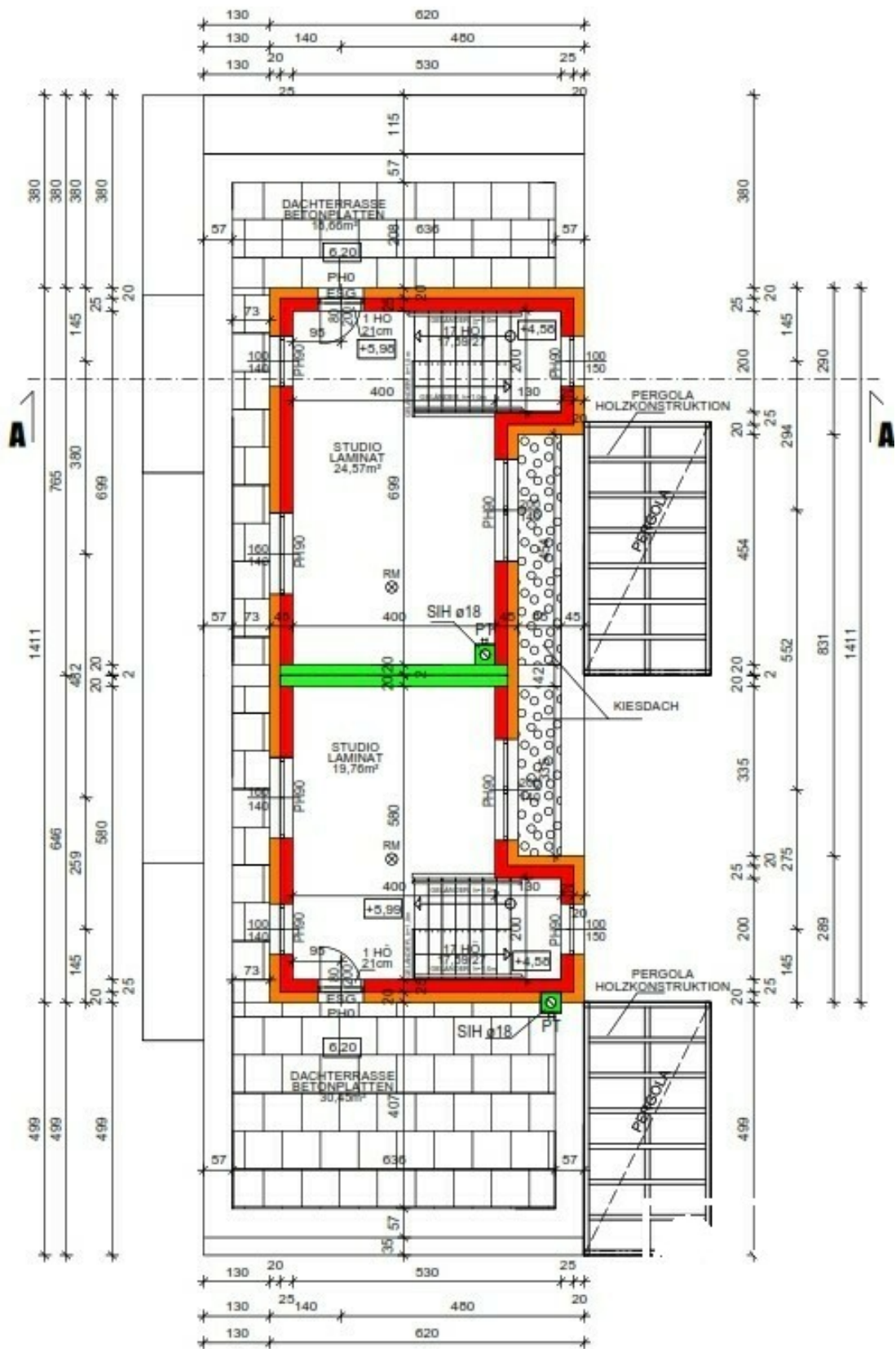






GRUNDRISS, M1:300

1.OG 1/2 - 62,77m² + EG 2/2 - 62,111111 - 120,941111



GRUNDRISS, M1:100 $2.OG\ 1/2 - 19,76m^2 + EG\ 2/2 - 24,57m^2 = 44,33m^2$



Lageplan, M 1:500

Objektbeschreibung

Viel Platz für die Familie und herrlicher Blick von der Dachterrasse ins Grüne!

Wohnen Sie großzügig, hochwertig und modern auf ca. 159 m² und genießen Sie den Eigengarten mit einer Fläche von etwa 112 m²!

Das Erdgeschoß gliedert sich in einen Vorraum mit Stiegenaufgang, einen offenen Küchen-Wohnbereich, ein Schlafzimmer, Bad und WC und einen Technik- und Wirtschaftsraum.

3 geräumige Schlafräume, ein Schrankraum und ein Badezimmer mit WC sind im Obergeschoß zu finden.

On top befindet sich ein besonderes Highlight - ein Rückzugsraum zum Genießen mit Zugang auf die Dachterrasse!

Geheizt wird das Haus kostensparend mittels Luftwärmepumpe!

2 Parkplätze neben dem Haus vorhanden!

Sichern Sie sich rasch ihr Familienhaus mit Lebensqualität!

Bezugsfertig 3 Monate ab Vertragsunterfertigung, der Mietvertrag wird auf 5 Jahre befristet abgeschlossen.

Sie möchten lieber gleich kaufen? Der Kaufpreis beträgt mit schlüsselfertiger Ausstattung € 495.000,-