

**Nur noch dieses Haus verfügbar! Schlüsselfertiger
Familienraum!**



Gartenfront DH E und F

Objektnummer: 0001004803

Eine Immobilie von Raiffeisen Immobilien Vermittlung

Zahlen, Daten, Fakten

Art:	Haus - Doppelhaushälfte
Land:	Österreich
PLZ/Ort:	2493 Lichtenwörth
Baujahr:	2022
Wohnfläche:	159,40 m ²
Zimmer:	6
Bäder:	2
WC:	2
Terrassen:	2
Garten:	112,86 m ²
Heizwärmebedarf:	B 42,00 kWh / m ² * a
Gesamtenergieeffizienzfaktor:	A+ 0,61
Kaufpreis:	495.000,00 €
Provisionsangabe:	

3% des Kaufpreises plus 20% USt.

Ihr Ansprechpartner



Eveline Kamper

Raiffeisen Immobilien Vermittlung Ges.m.b.H
Friedrich-Wilhelm-Raiffeisen-Platz 1
1020 Wien

T +43517517

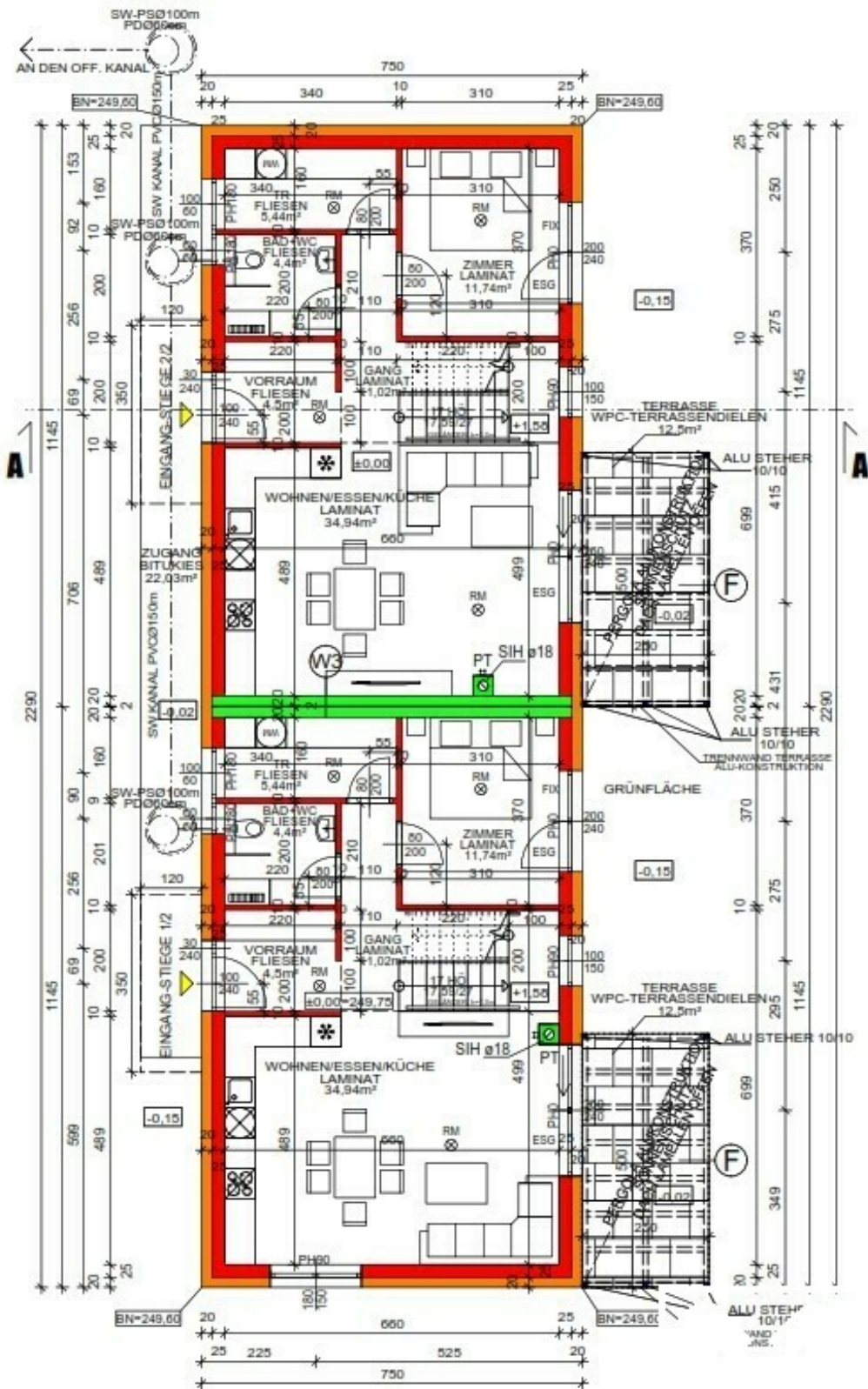
H +43 664 60 517 517 52



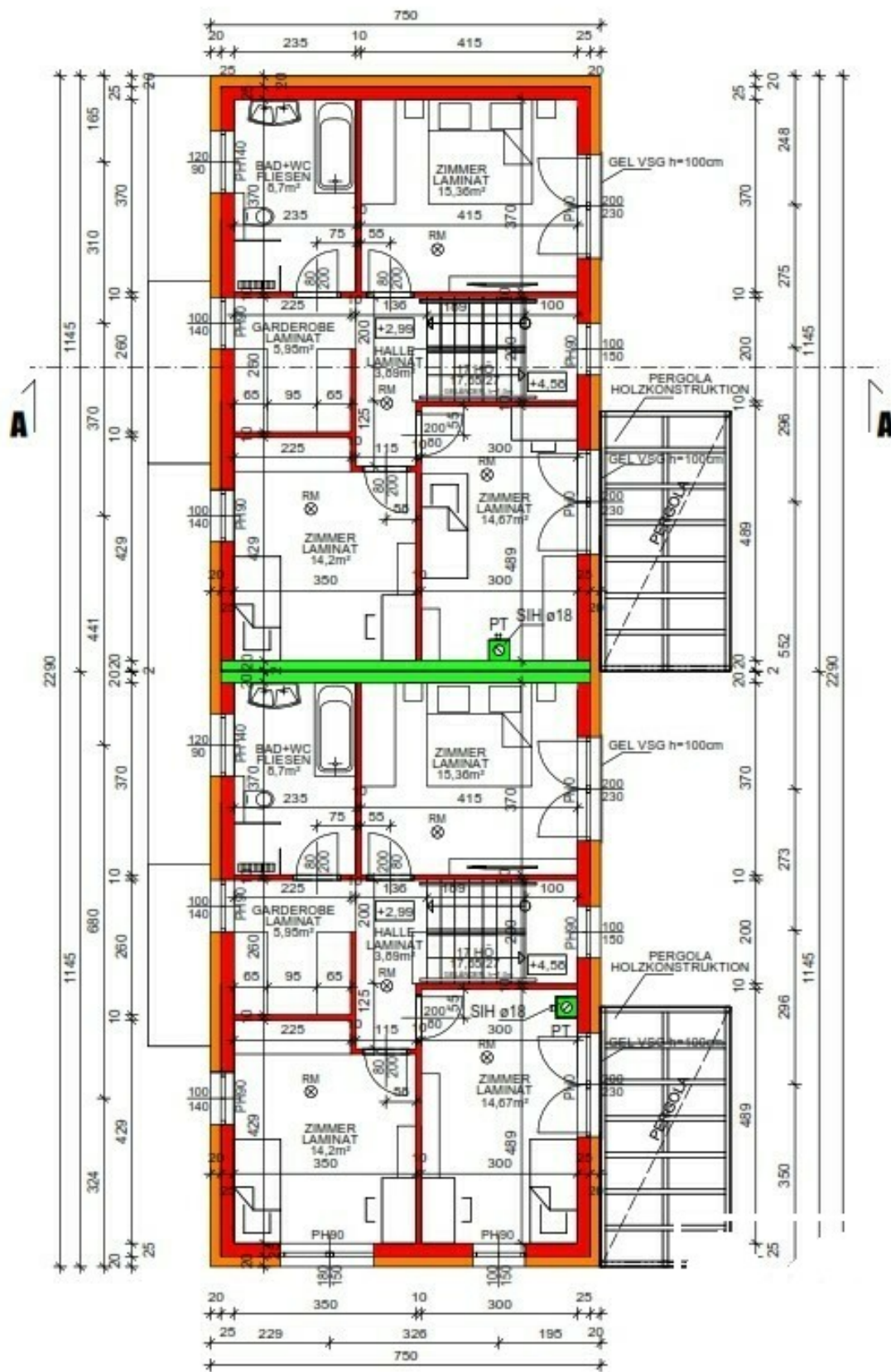






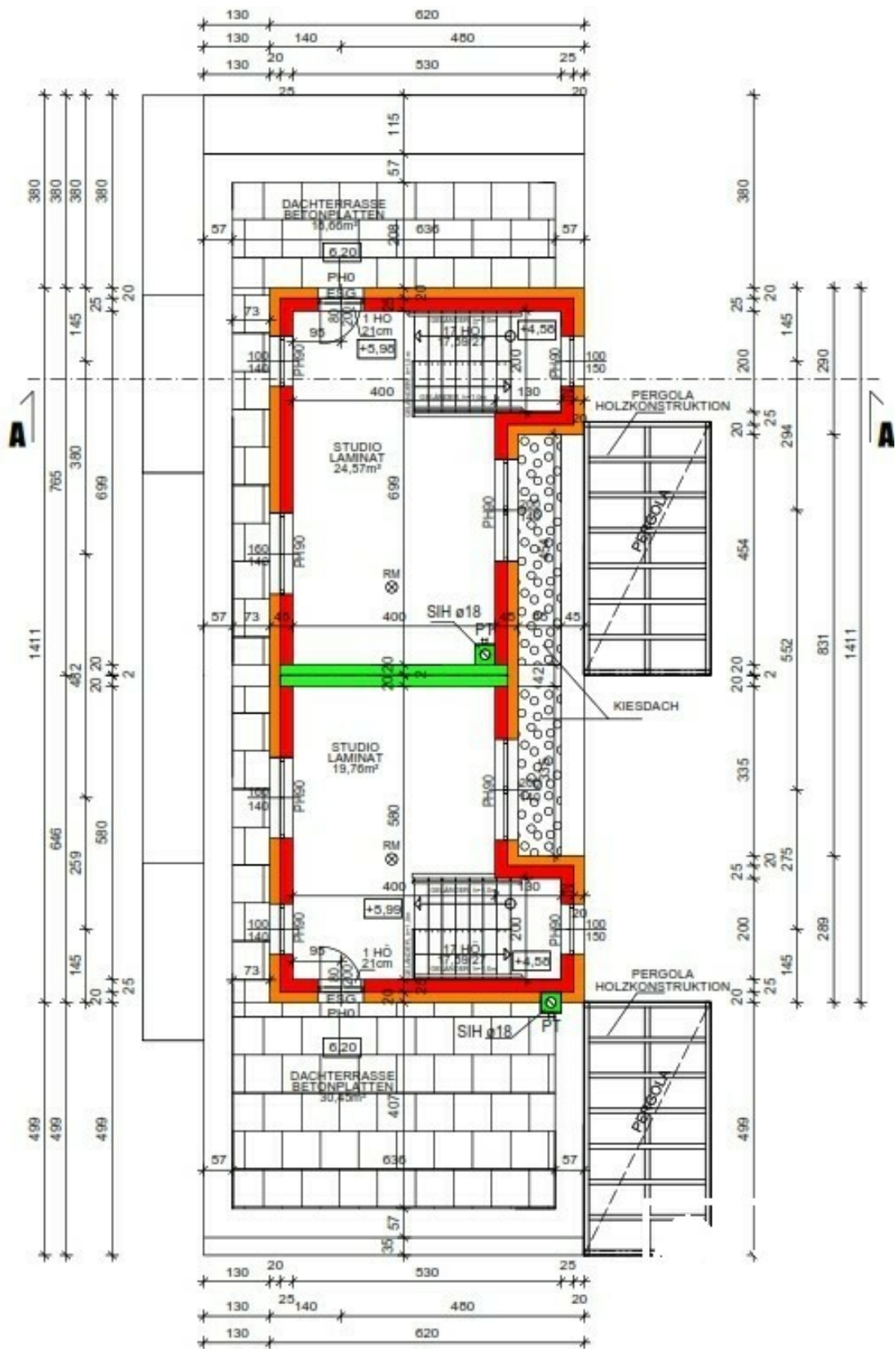


GRUNDRISS, M1:100 EG 1/2 - 72,04m² + EG 2/2 - 72,04m² = 144,08m²



GRUNDRISS, M1:300

1.OG 1/2 - 62,77m² + EG 2/2 - 62,111111 - 120,941111



GRUNDRISS, M1:100 $2.OG\ 1/2 - 19,76m^2 + EG\ 2/2 - 24,57m^2 = 44,33m^2$

Objektbeschreibung

Viel Platz für die Familie und herrlicher Blick von der Dachterrasse ins Grüne!

Wohnen Sie großzügig, hochwertig und modern auf ca. 159 m² und genießen Sie den Eigengarten mit einer Fläche von etwa 82 m²!

Diese Doppelhaushälfte grenzt an ein unverbaubares Grünland, Sie haben daher einen Garten wie bei einem Einfamilienhaus und freie Fernsicht!

Das Erdgeschoß gliedert sich in einen Vorraum mit Stiegenaufgang, einen offenen Küchen-Wohnbereich, ein Schlafzimmer, Bad und WC und einen Technik- und Wirtschaftsraum.

3 geräumige Schlafräume, ein Schrankraum und ein Badezimmer mit WC sind im Obergeschoß zu finden.

On top befindet sich ein besonderes Highlight - ein Rückzugsraum zum Genießen mit Zugang auf die Dachterrasse!

Geheizt wird das Haus kostensparend mittels Luftwärmepumpe!

Der Preis inkludiert die schlüsselfertige Ausstattung, Wünsche und Änderungen können noch individuell vereinbart werden, Sie können ihre Fliesen und Böden selbst aussuchen!

Sichern Sie sich rasch ihr Familienhaus mit Lebensqualität!