

**Erstbezug nach Generalsanierung - Elegantes Apartment
mit optimaler Nahverkehrsanbindung**



Objektnummer: 21433

Eine Immobilie von CROWND Estates Service GmbH

Zahlen, Daten, Fakten

Art:	Wohnung
Land:	Österreich
PLZ/Ort:	1160 Wien
Wohnfläche:	52,53 m ²
Gesamtfläche:	52,53 m ²
Zimmer:	2
Kaufpreis:	289.000,00 €

Ihr Ansprechpartner



Crownd Estates Service

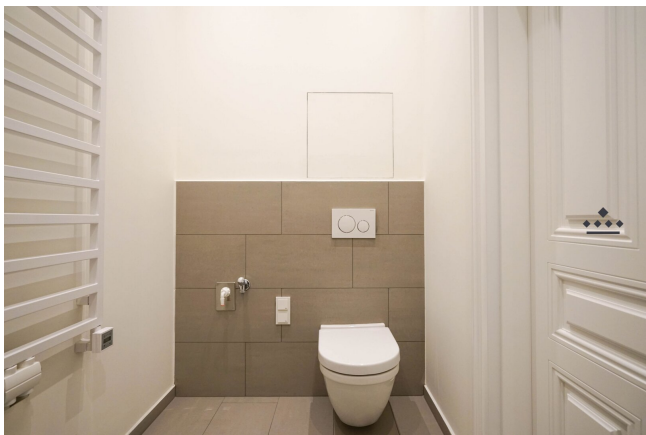
CROWND Estates Service GmbH
Esterhazygasse 22/15
1060 Wien

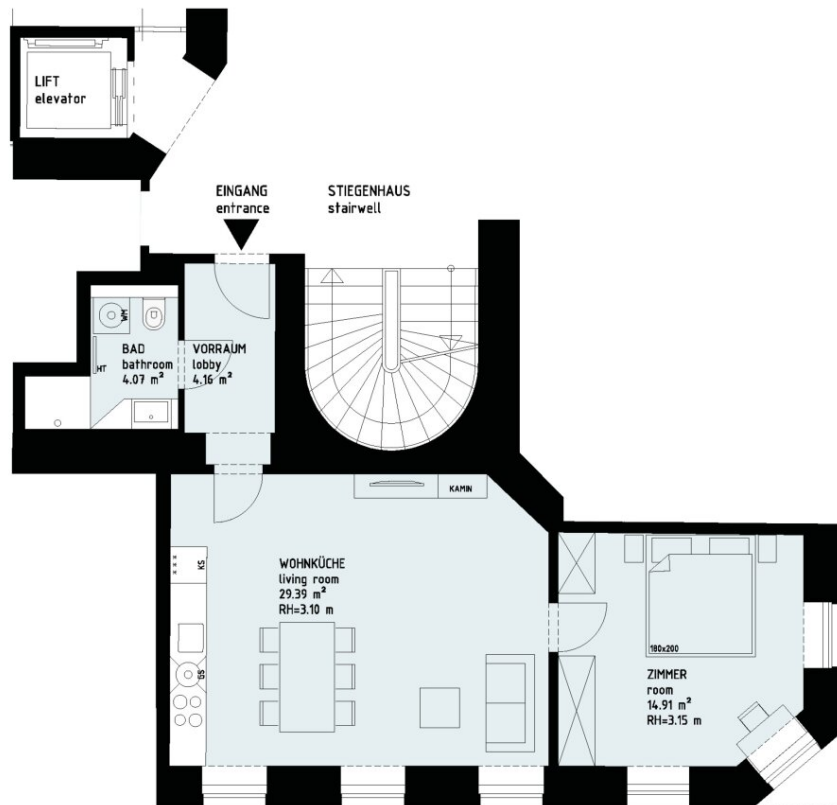
T +43 1 361 61 61 12

Gerne stehe ich Ihnen für weitere Informationen oder einen Besichtigungstermin zur Verfügung.









Technische und baurechtliche Änderungen vorbehalten! Die im Plan dargestellten Einrichtungsgegenstände exclusive Bäder sind nicht Teil des Kaufvertrages und werden nicht mitgeliefert!
Legende: WM = Waschmaschine/ washing machine, GS = Geschirrspüler/ dishwasher, KS = Kühlschrank/ fridge, HT = Handtuchtrockner/ towel radiator

Objektbeschreibung

Die zur Jahrhundertwende erbaute Eckliegenschaft Rankgasse 8 liegt im 16. Wiener Gemeindebezirk unweit des Wilhelminenspitals und ist nur ca. 120 Meter von der U-Bahn Station U3 Ottakring entfernt. Somit ist eine optimale Anbindung an den öffentlichen Verkehr gegeben. In nur **15 min** erreicht man mit der U3 den Stephansplatz. Grünflächen zur Naherholung sind durch den Wienerwald, den Wilhelminenberg sowie den sehr beliebten Steinhofgründen nicht weit von der Wohnadresse entfernt.

- **Erstbezug nach Generalsanierung**
- **Fernwärme**
- **120 Meter zur U3 Station Ottakring**
- **10 Minuten zur Mariahilfer Straße, 15 min zum Stephansplatz**
- **Kinderwagen- und Fahrradabstellraum**
- **Hochwertige Ausstattung**

Kontaktieren Sie uns gerne unter: **+43 1 361 61 61 12** oder schreiben Sie uns eine Mail an: **sales@crownd.at**

Infrastruktur / Entfernungen

Gesundheit

Arzt <500m

Apotheke <500m

Klinik <500m

Krankenhaus <1.000m

Kinder & Schulen

Schule <500m

Kindergarten <500m

Universität <1.000m

Höhere Schule <1.000m

Nahversorgung

Supermarkt <500m

Bäckerei <500m

Einkaufszentrum <1.500m

Sonstige

Geldautomat <500m

Bank <500m

Post <500m
Polizei <500m

Verkehr

Bus <500m
U-Bahn <500m
Straßenbahn <500m
Bahnhof <500m
Autobahnanschluss <5.500m

Angaben Entfernung Luftlinie / Quelle: OpenStreetMap